

## Histofisiologia Vegetal

1. (FUVEST) Que características esperamos encontrar em uma angiosperma aquática e submersa?

- a) Sistema vascular bem desenvolvido e epiderme rica em estômatos.
- b) Tecidos de sustentação bem desenvolvidos e epiderme rica em estômatos.
- c) Tecidos de sustentação bem desenvolvidos e sistema vascular reduzido.
- d) Tecidos de sustentação e sistema vascular bem desenvolvidos.
- e) Tecidos de sustentação pouco desenvolvidos e epiderme sem estômatos.

2. (VUNESP) A análise do líquido coletado pelo aparelho bucal de certos pulgões, que o inseriram no caule de um feijoeiro adulto, revelou quantidades apreciáveis de açúcares, além de outras substâncias orgânicas. Plântulas de feijão, recém-germinadas, que se desenvolveram sobre algodão umedecido apenas com água e sob iluminação natural, tiveram seus órgãos de reserva alimentar (folhas primordiais modificadas) sugadas por outros pulgões. A análise do líquido coletado dos aparelhos bucais destes pulgões também revelou a presença de nutrientes orgânicos. Os resultados destas análises indicam que os pulgões que sugaram o feijoeiro adulto e os que sugaram as plântulas recém-germinadas inseriram seus aparelhos bucais, respectivamente, no:

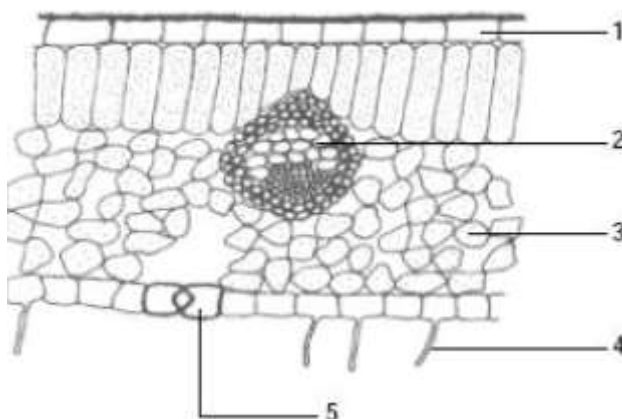
- a) Parênquima Clorofiliano e Súber.
- b) Xilema e Cotilédones.
- c) Esclerênquima e Xilema.
- d) Floema e Súber
- e) Floema e Cotilédones.

3. (UFRRJ) Em pesquisas desenvolvidas com eucaliptos, constatou-se que a partir das gemas-de um único ramo pode-se gerar cerca de 200.000 novas plantas, em aproximadamente duzentos dias; enquanto os métodos tradicionais permitem a obtenção de apenas cerca de cem mudas a partir de um mesmo ramo.

A cultura de tecido é feita a partir de:

- a) Células meristemáticas.
- b) Células da epiderme.
- c) Células do súber.
- d) Células do esclerênquima.
- e) Células do lenho.

4. (U. F. Uberlândia) Analise o desenho esquemático abaixo e assinale a alternativa que apresenta corretamente a identificação das estruturas numeradas, respectivamente, de 1 a 5.



- a) Epiderme superior, xilema, parênquima lacunoso, tricoma e célula guarda.
- b) Epiderme inferior, floema, parênquima clorofilado, tricoma e ostíolo.
- c) Cutina, xilema, aerênquima, radícula e estômato.
- d) Epiderme superior, floema, parênquima paliçádico, prolongamento epidérmico e ostíolo.
- e) Epiderme inferior, xilema, parênquima clorofiliano, radícula, célula companheira.

5. (UFSE) Um aluno realizou cortes histológicos seriados de cinco materiais, com a finalidade de estudar diferentes fases da mitose.

O material no qual ocorre exclusivamente esse tipo de divisão celular é:

- a) O ovário de um camarão.
- b) O testículo de um gafanhoto.
- c) A cápsula de um musgo.
- d) O esporângio de uma samambaia.
- e) O meristema apical da raiz de cebola.

---

## Gabarito

1. E
2. E
3. A
4. A
5. E