

# **MONITORIA\_2015**

**DISCIPLINA: BIOLOGIA**

**AULA: RELAÇÕES ALIMENTARES E  
DINÂMICA DE POPULAÇÕES**



Olá! Tudo bem?

Tenho alguns recados para passar:

- ✓ **Monitorias:** 45 minutos & em powerpoint!
- ✓ **Material & Dúvidas:** Enviar um e-mail pedindo o material ou com as dúvidas para [thamirys.descomplica@gmail.com](mailto:thamirys.descomplica@gmail.com) ou [brunamaria.descomplica@gmail.com](mailto:brunamaria.descomplica@gmail.com)
- ✓ **Resumos e questões resolvidas:** No site [www.desconversa.com.br](http://www.desconversa.com.br), na aba **Biologia**.
- ✓ **Vídeo aulas, aulas ao vivo & monitorias:** No site [www.descomplica.com.br](http://www.descomplica.com.br).



- **Dias de monitoria:**

- ✓ Terça - 07:30 e 08:15

- ✓ Quarta – 11:30, 12:15, 14:00, 14:45, 21:00 e 21:45

- ✓ Quinta - 21:00 e 21:45

- ✓ Sexta – 14:00 e 14:45

# Vamos começar a aula?

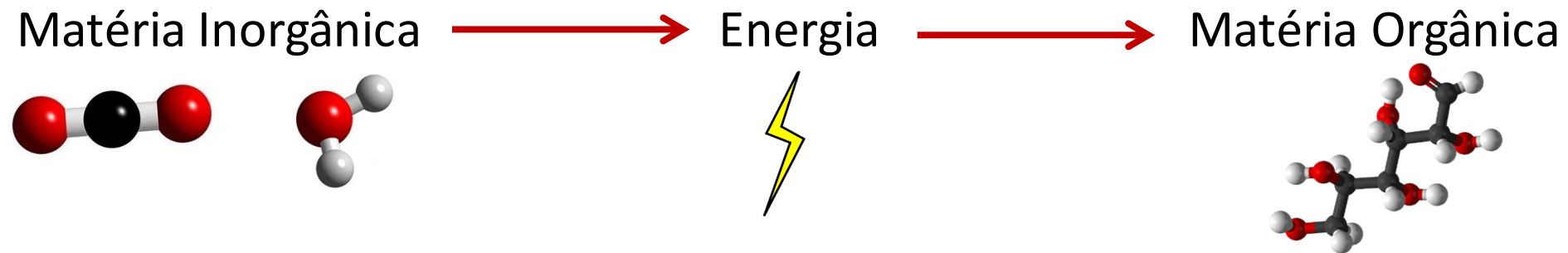


# RELAÇÕES ALIMENTARES

- Tipos de Nutrição
- Cadeias Alimentares
- Teias Alimentares
- Habitat e Nicho Ecológico

# Tipos de Nutrição:

- Autotróficos:



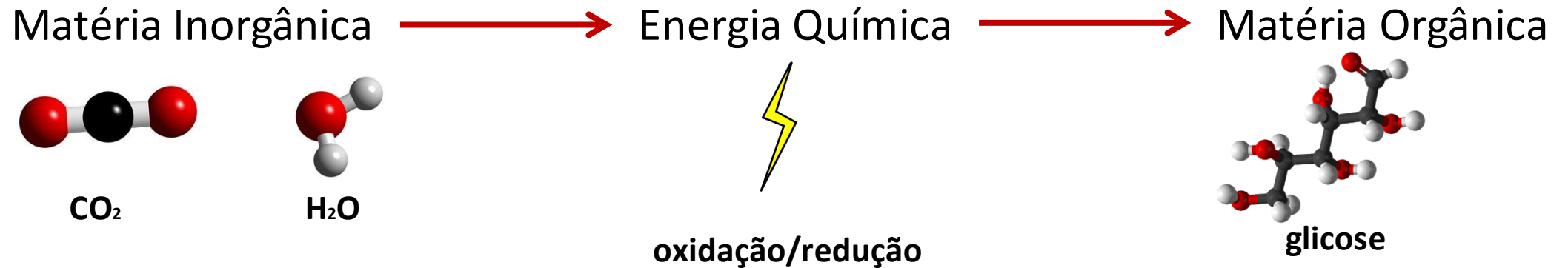
# Tipos de Nutrição:

- Autotróficos Fotossintetizantes



# Tipos de Nutrição:

- Autotróficos Quimiossintetizantes





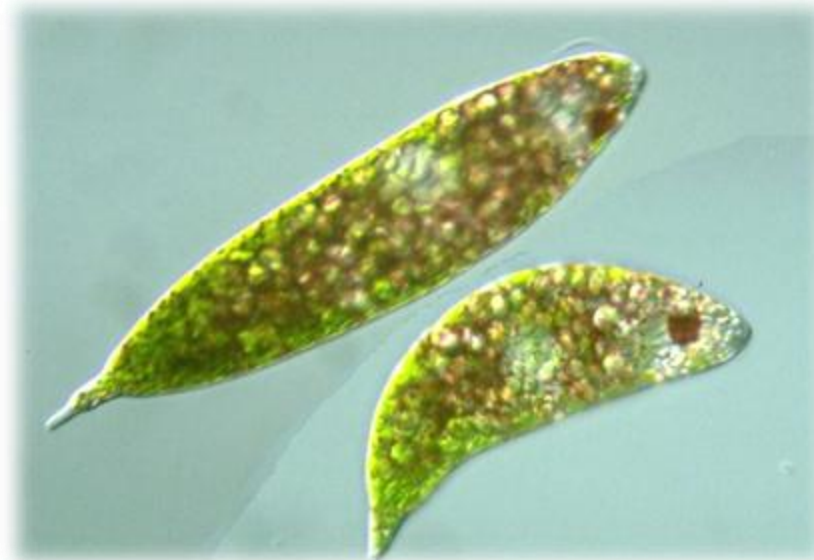
# Tipos de Nutrição:

- Heterotróficos



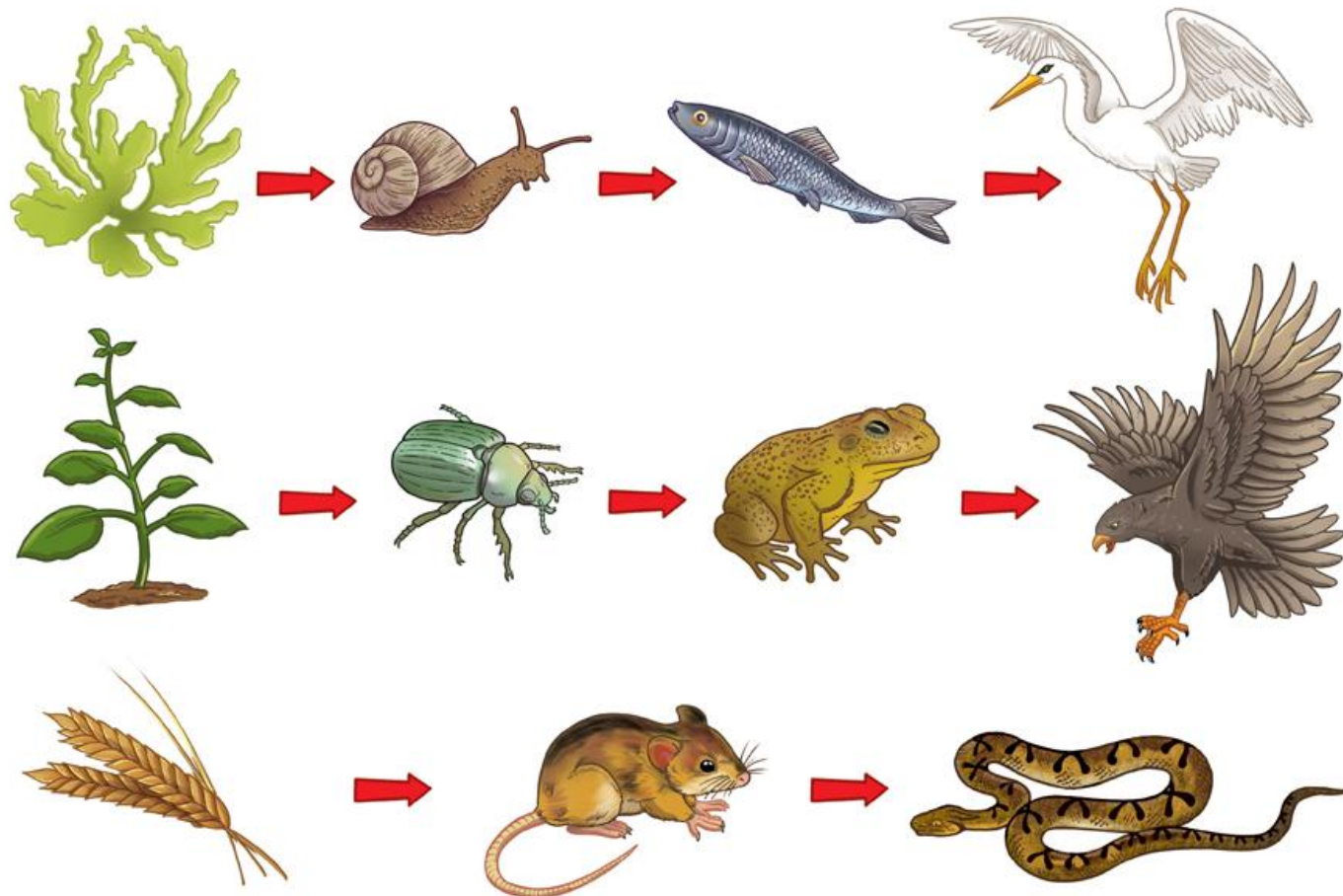
# Tipos de Nutrição:

- Mixotróficos



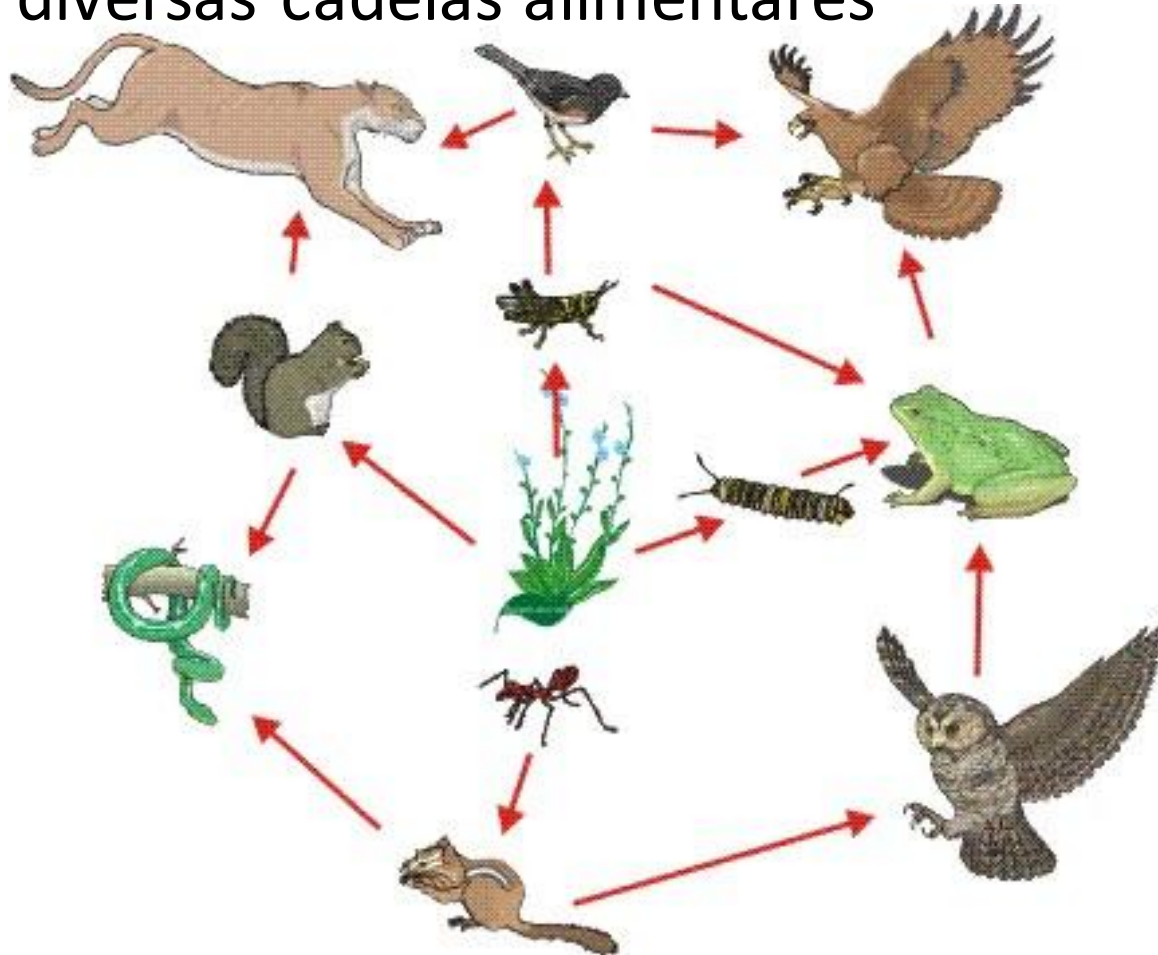
# Cadeias Alimentares

- Transferência de energia e matéria através dos níveis tróficos



# Teias Alimentares

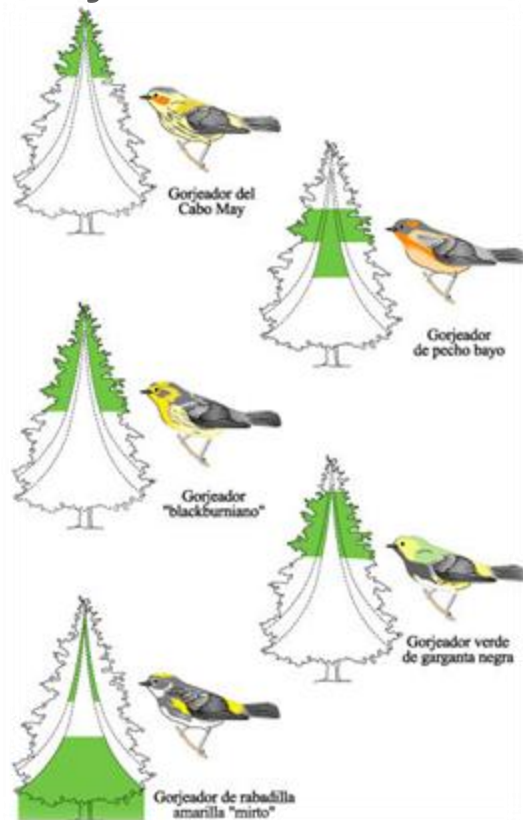
- Junção de diversas cadeias alimentares





# Habitat e Nicho Ecológico

- Habitat → local onde o organismo vive (espaço físico)
- Nicho Ecológico → conjunto de atividades + horário das atividades + local das atividades



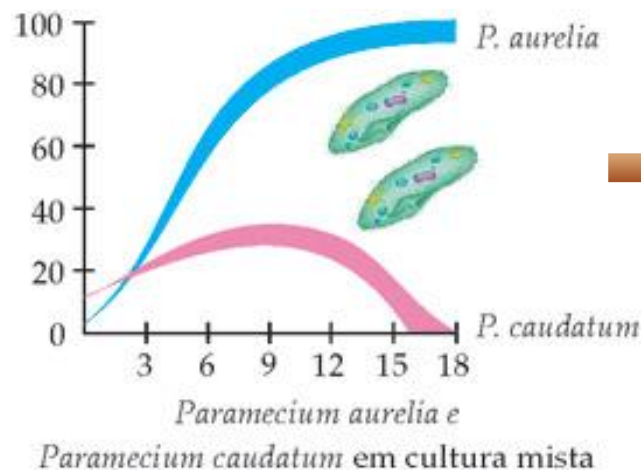
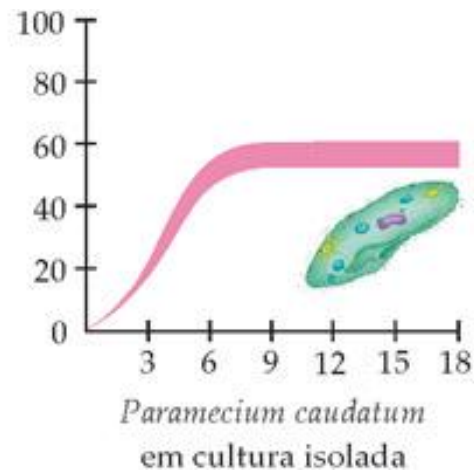
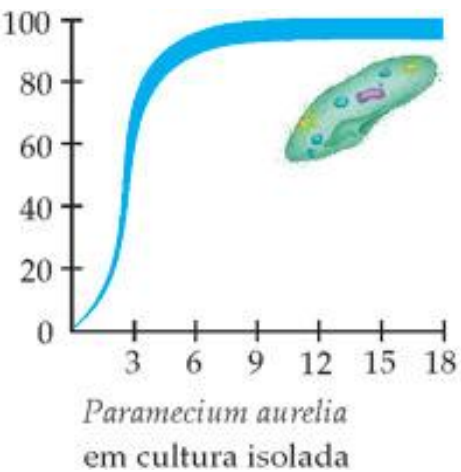
**Não possuem o mesmo nicho.**

**Logo,**

**NÃO HÁ COMPETIÇÃO.**

# Habitat e Nicho Ecológico

- Habitat – local onde o organismo vive (espaço físico)
- Nicho Ecológico – conjunto de atividades + horário das atividades + local das atividades



Possuem o mesmo nicho.

Logo,

**HÁ COMPETIÇÃO.**

# DINÂMICA DE POPULAÇÕES

- O que é uma população?
- Crescimento Populacional e Potencial Biótico
- Resistência Ambiental e Capacidade Suporte

# O que é uma população?

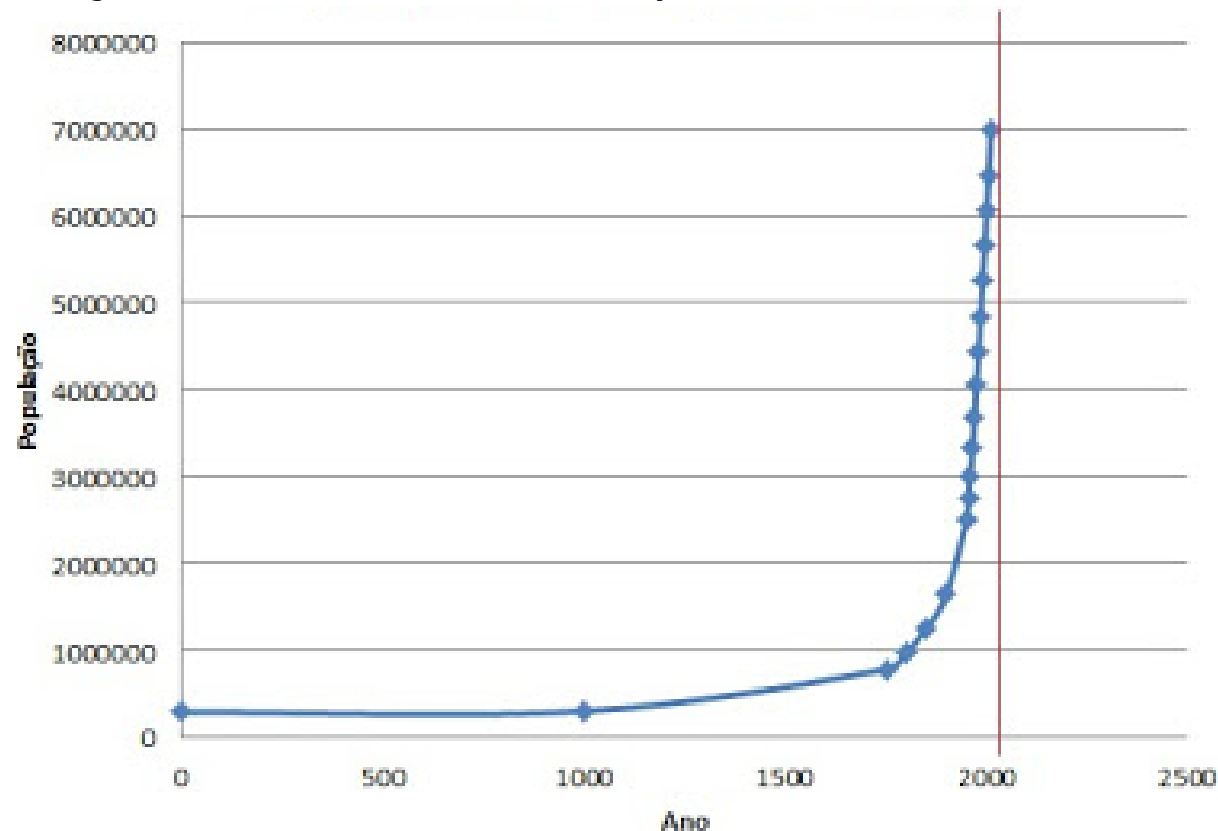
- População → Conjunto de indivíduos da mesma espécie que vivem no mesmo local e espaço de tempo





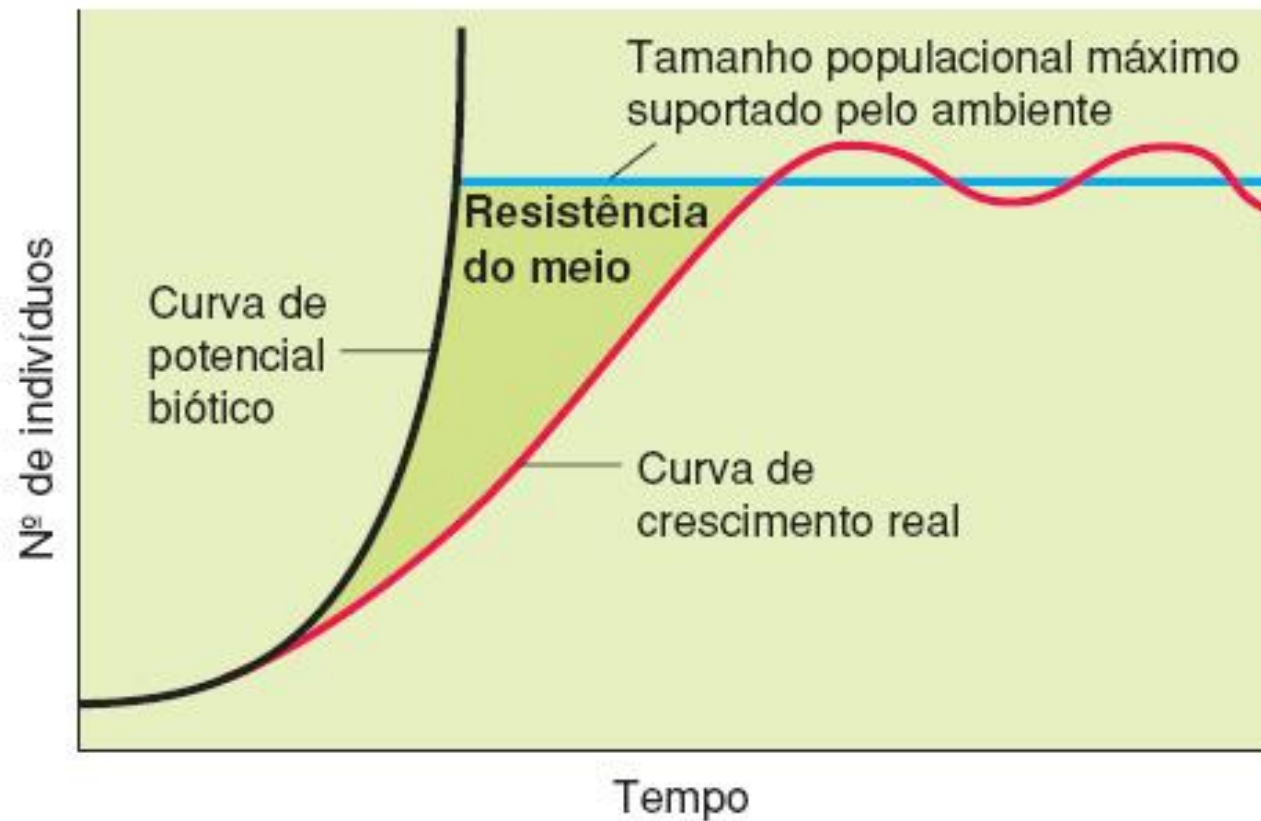
# Crescimento Populacional

- Potencial biótico: se houvesse espaço e recursos infinitos, as populações cresceriam exponencialmente...



# Resistência Ambiental e Capacidade Suporte

- ...entretanto, os recursos e espaço são finitos, limitando o crescimento populacional



**OBRIGADA!!!**

**Aguardo você na próxima monitoria!**