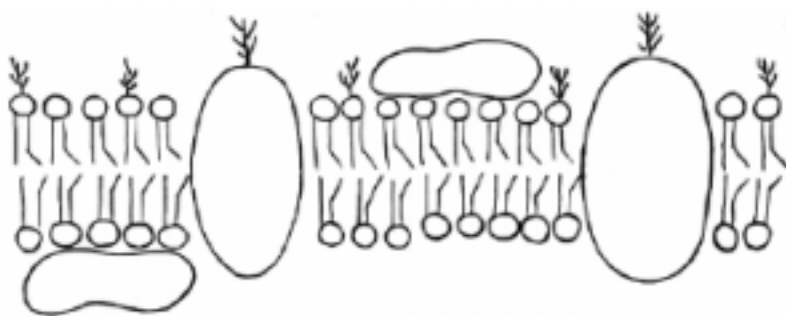


## Tipos Celulares e Membrana

1. (PUC - RJ-2007) Em relação aos envoltórios celulares, podemos afirmar que:
- todas as células dos seres vivos têm parede celular.
  - somente as células vegetais têm membrana celular.
  - somente as células animais têm parede celular.
  - todas as células dos seres vivos têm membrana celular.
  - os fungos e bactérias não têm parede celular
2. (VUNESP-2008) No início da manhã, a dona de casa lavou algumas folhas de alface e as manteve em uma bacia, imersas em água comum de torneira, até a hora do almoço. Com esse procedimento, a dona de casa assegurou que as células das folhas se mantivessem:
- túrgidas, uma vez que foram colocadas em meio isotônico.
  - túrgidas, uma vez que foram colocadas em meio hipotônico.
  - túrgidas, uma vez que foram colocadas em meio hipertônico.
  - plasmolizadas, uma vez que foram colocadas em meio isotônico.
  - plasmolizadas, uma vez que foram colocadas em meio hipertônico.
3. (UEL-2006) A imagem a seguir representa a estrutura molecular da membrana plasmática de uma célula animal.



Com base na imagem e nos conhecimentos sobre o tema, considere as afirmativas a seguir:

- Os fosfolipídios têm um comportamento peculiar em relação à água: uma parte da sua molécula é hidrofílica e a outra, hidrofóbica, favorecendo a sua organização em dupla camada.
- A fluidez atribuída às membranas celulares é decorrente da presença de fosfolipídios.
- Na bicamada lipídica da membrana, os fosfolipídios têm a sua porção hidrofílica voltada para o interior dessa bicamada e sua porção hidrofóbica voltada para o exterior.
- Os fosfolipídios formam uma barreira ao redor das células, impedindo a passagem de moléculas e íons solúveis em água, que são transportados através das proteínas intrínsecas à membrana.

Estão corretas apenas as afirmativas:

- a) I e II.
- b) I e III.
- c) III e IV.
- d) I, II e IV.
- e) II, III e IV.

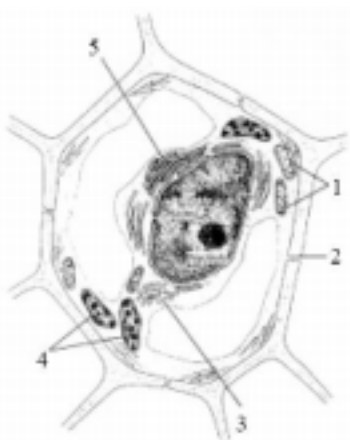
4. (PUC - RJ-2007) Os salmões são peixes migratórios, que vivem em água salgada, mas migram para as águas doces de rios na época da reprodução. Para assegurar o equilíbrio osmótico de seu corpo, esses peixes que migram temporariamente da água salgada para água doce e vice-versa, apresentam o seguinte mecanismo:

- a) quando em água doce, urinam pouco e eliminam sais por transporte ativo.
- b) quando em água doce, urinam pouco e eliminam sais por transporte passivo.
- c) quando em água doce, urinam muito e absorvem sais por transporte ativo.
- d) quando em água salgada, urinam muito e não eliminam os sais em excesso.
- e) quando em água salgada, urinam muito e absorvem sais por transporte ativo.

5. (Fuvest-2001) Um pesquisador estudou uma célula ao microscópio eletrônico, verificando a ausência de núcleo e de compartimentos membranosos. Com base nessas observações, ele concluiu que a célula pertence a:

- a) uma bactéria.
- b) uma planta.
- c) um animal
- d) um fungo.
- e) um vírus.

6. (Unifor-CE)



Considere as seguintes afirmações sobre essa figura:

- I. Representa uma célula bacteriana devido à presença de parede celular e plasmodesmos.
- II. Mostra uma célula animal uma vez que possui complexo de Golgi, retículo endoplasmático e mitocôndrias.
- III. Esquematiza uma célula vegetal já que apresenta parede celular, plasmodesmos, cloroplastos e vacúolos.

É compatível com a figura o que se afirma somente em:

- a) I
- b) II
- c) III
- d) I e II
- e) I e III

## Gabarito

1. D
2. B
3. D
4. C
5. A
6. C