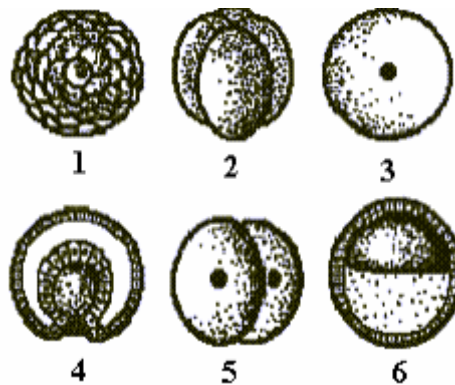


Gametogênese e Embriogênese

1. Considere a ovulogênese de uma mulher normal. Analise o conteúdo cromossômico e de DNA nas células durante a divisão e assinale a afirmativa correta:

- A ovogônia tem a metade do conteúdo de DNA do ovócito I.
- Os ovócitos I e II têm o mesmo número de cromátides.
- O ovócito II e o óvulo têm o mesmo número de cromossomos.
- O corpúsculo polar I não difere na quantidade de DNA do ovócito I.
- O gameta tem valor correspondente a 4C e a ovogônia a 1C.

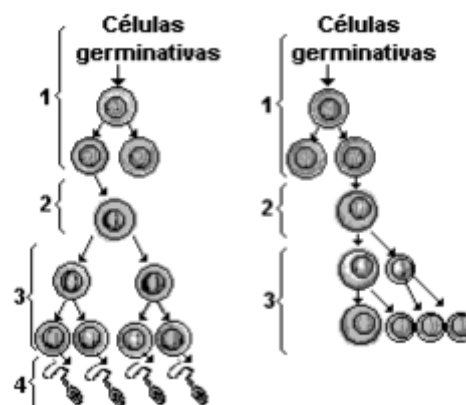
2. Considere os esquemas, numerados de 1 a 6, que mostram os diferentes estágios que ocorrem durante o processo de clivagem. Observe que eles não estão na sequência correta de acontecimentos.



Em qual alternativa o desenvolvimento embrionário está em ordem sequencial totalmente correta?

- 3 - 6 - 1 - 4 - 5 - 2.
- 5 - 3 - 1 - 4 - 6 - 2.
- 3 - 5 - 2 - 1 - 6 - 4.
- 1 - 3 - 5 - 6 - 4 - 2.
- 3 - 1 - 5 - 2 - 6 - 4.

3. As figuras a seguir representam os processos de gametogênese em animais.



Supondo que se trate da gametogênese humana, é correto concluir que

- a) células com 46 cromossomos existem somente no período 1.
- b) as divisões meióticas ocorrem nos períodos 2 e 3.
- c) a partir de uma espermatogônia, formam-se dois espermátocitos primários.
- d) cada ovócito primário dá origem a um ovócito secundário.
- e) a fertilização ocorre durante o período 4.

Gabarito

1. C
2. C
3. D