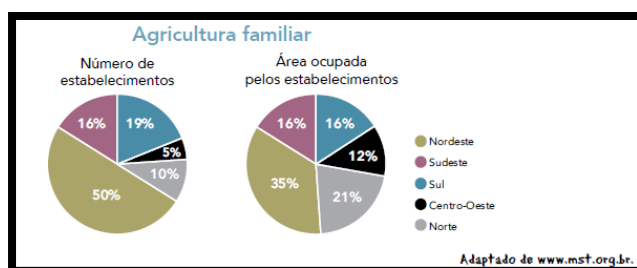


Agricultura e os Modelos Produtivos

1. A agricultura familiar, apesar das críticas quanto à sua viabilidade econômica, mantém-se como um segmento produtivo importante do setor primário brasileiro. Observe nos gráficos as proporções percentuais do número de estabelecimentos da agricultura familiar e da área ocupada por eles por macrorregião em relação ao total do país.



O tamanho médio das propriedades familiares é maior nas seguintes regiões brasileiras:

- a) Sul e Nordeste
- b) Nordeste e Norte
- c) Centro-Oeste e Sul
- d) Norte e Centro-Oeste

2.



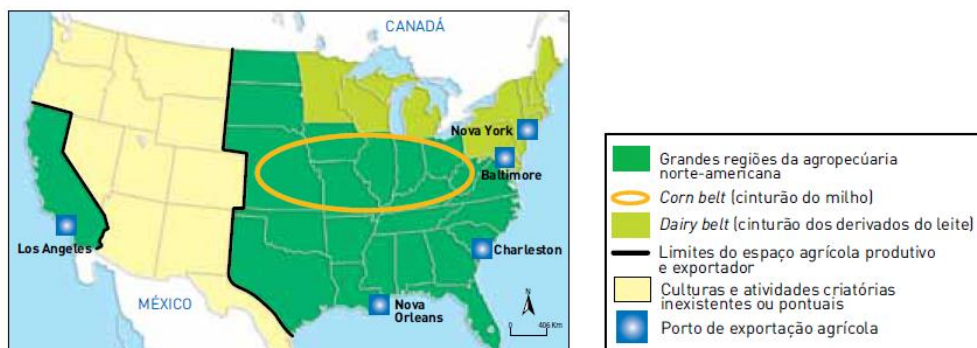
Disponível em: <http://BP.blogspot.com>. Acesso em: 24 ago. 2011.

Na imagem, visualiza-se um método de cultivo e as transformações provocadas no espaço geográfico. O objetivo imediato da técnica agrícola utilizada é

- a) controlar a erosão laminar.
- b) preservar as nascentes fluviais.
- c) diminuir a contaminação química.
- d) incentivar a produção transgênica.
- e) implantar a mecanização intensiva.

3.

Espaço agropecuário norte-americano no início do século XXI



Adaptado de LUCCI, Elian A. e outros. *Território e sociedade no mundo globalizado*. São Paulo: Saraiva, 2010.

A agricultura norte-americana é organizada de acordo com o modelo empresarial, o que torna o espaço agropecuário do país fortemente vinculado à lógica econômica.

O principal fator locacional que explica a posição do *Dairy Belt* é a presença de:

- a) sistema universitário desenvolvido
- b) mercado consumidor urbano expressivo
- c) rede de transporte propícia à exportação
- d) topografia plana favorável à mecanização

4. Os principais sistemas agrícolas mundiais são representados pela agricultura itinerante, plantation, agricultura de jardinagem e agricultura moderna.

Com relação ao sistema de plantation, marque a alternativa correta

- a) É um sistema típico dos países desenvolvidos, foi utilizado amplamente durante a colonização europeia na América Latina.
- b) Caracteriza-se pelo uso de sementes selecionadas e uso intensivo de máquinas e técnicas modernas.
- c) É um sistema praticado em regiões que possuem escassez de espaço para o plantio.
- d) Caracteriza-se, atualmente, por compreender o minifúndio e a monocultura.
- e) Utiliza-se de mão-de-obra barata, numerosa e desqualificada e destina-se à exportação.

Gabarito

1. D
2. A
3. B
4. E