

A Fase Superior do Capitalismo

1.

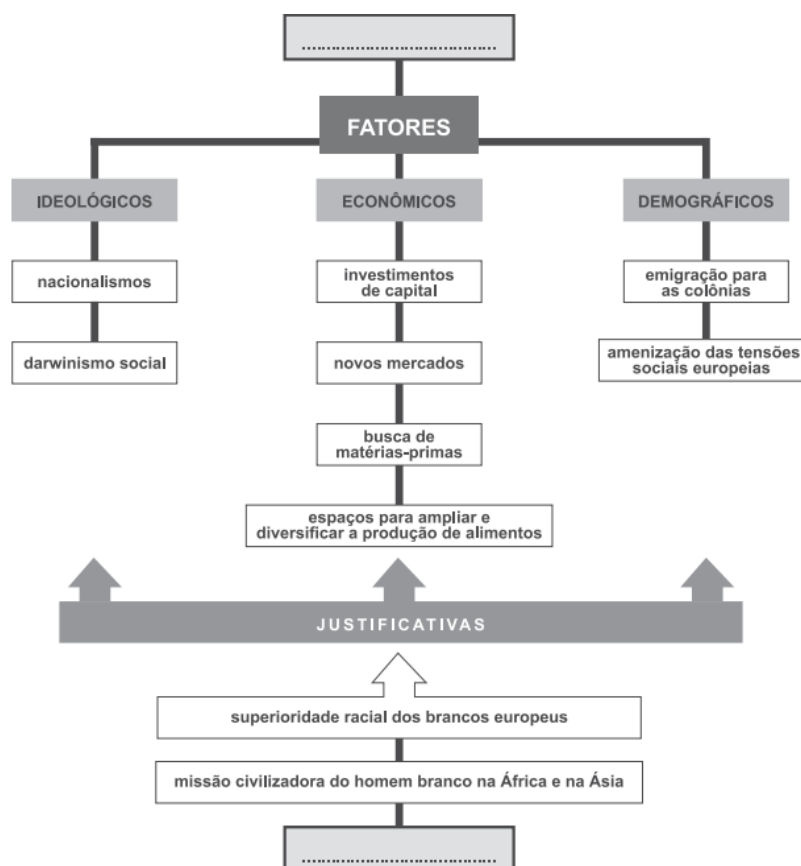
A palavra “imperialismo”, no sentido moderno, desenvolveu-se primordialmente na língua inglesa, sobretudo depois de 1870. Seu significado sempre foi objeto de discussão, à medida que se propunham diferentes justificativas para formas de comércio e de governo organizados. Havia, por exemplo, uma campanha política sistemática para equiparar imperialismo e “missão civilizatória”.

Adaptado de WILLIAMS, Raymond. *Um vocabulário de cultura e sociedade*. São Paulo: Boitempo, 2007.

No final do século XIX, os europeus defendiam seus interesses imperialistas nas regiões africanas e asiáticas, justificando-os como missão civilizatória. Uma das ações empreendidas pelos europeus como missão civilizatória nessas regiões foi:

- a) aplicação do livre comércio
- b) qualificação da mão de obra
- c) padronização da estrutura produtiva
- d) modernização dos sistemas de circulação

2. Analise e complete o esquema histórico correspondente ao mundo do final do século XIX e início do século XX



Fonte: Disponível em <http://historia.uel.br/>. Acesso em: 10 set. 2012. (adaptado)

Completam o quadro superior e inferior do esquema histórico, respectivamente, os seguintes conceitos:

- a) Mercantilismo e Iluminismo.
- b) Imperialismo e Racismo.
- c) Colonialismo e Destino Manifesto.
- d) Capitalismo e Predestinação.
- e) Globalização e Neoliberalismo

3.



(Folha de S. Paulo, 15/4/2003.)

LAERTE. In: CEREJA, William Roberto; MAGALHÃES, Thereza Cochar. Português linguagens: volume 3.

São Paulo: Atual, 2004. p. 221.

As tiras são um importante instrumento linguístico em que a linguagem verbal e a não verbal combinam-se na construção de um recurso comunicativo humorístico e, às vezes, crítico da realidade. Nesse sentido, a tira citada é pertinente para se fazer uma leitura

- a) adequada das lutas dos movimentos negros norte-americanos dos anos 1970, já que conseguiram significativos avanços sociais.
- b) ingênua da Abolição da escravidão brasileira, já que persistiu a desigualdade social e econômica entre negros e brancos.
- c) irônica da colonização europeia do continente africano, justificada ideologicamente pela ideia de “missão civilizadora”.
- d) negativa da democracia sul-africana, uma vez que o fim do Apartheid não garantiu igualdade econômica aos negros.

4. Na segunda etapa da Revolução Industrial, iniciada por volta de 1860, caracterizou-se um(a):

- a) fortalecimento das corporações de mercadores.
- b) aumento da utilização da mão-de-obra servil.
- c) supremacia do capitalismo financeiro.
- d) intensificação das trocas comerciais através das feiras.
- e) predominância do sistema familiar de produção.

5. Dentre as realizações da Era Meiji (Era das Luzes), desencadeada pelo imperador Mitsu-Hito objetivando modernizar o Japão para competir em condições de igualdade com os países industrializados do Ocidente, destacamos:

- a) abolição da servidão, proclamação da igualdade de todos os japoneses perante a lei, desenvolvimento do ensino público, das comunicações e da economia.

-
- b) fortalecimento do poder do Xogunato e abertura dos portos aos produtos estrangeiros, objetivando assimilar a tecnologia ocidental.
 - c) criação de Daimios independentes, coordenados por um Xogum imperial encarregado de estimular as atividades dos centros urbanos de produção industrial.
 - d) política de incentivos financeiros à burguesia nacional, formação de um bloco econômico supranacional regional (os Tigres Asiáticos), ampliando as relações entre Oriente e Ocidente.
 - e) reforma econômica, criação do Iene, instituição da servidão nas indústrias, e cessão da ilha de Hong Kong à Inglaterra, em troca de empréstimos financeiros.

Gabarito

1. A
2. B
3. C
4. C
5. A