



Ciências Humanas

Geografia

Competência: 6
Habilidade: 28

Competência 6: Compreender a sociedade e a natureza, reconhecendo suas interações no espaço em diferentes contextos históricos e geográficos.

Habilidade 28: Relacionar o uso das tecnologias com os impactos socioambientais em diferentes contextos histórico-geográficos.

O que é pedido nessa habilidade é que você associe o uso das novas tecnologias com impactos socioambientais gerados por elas. Nem sempre, no entanto, teremos impactos apenas negativos. Cabe a você analisar o contexto, as causas e consequências desses usos e encontrar a resposta mais adequada ao quadro exposto. A aula terá como tema a influência das tecnologias nos conflitos ao longo do tempo. Passando por diversos momentos, pode-se observar como a tecnologia é às vezes determinante e, outras vezes, apenas um artifício no contextos dos conflitos tratados.

Visões sobre essa habilidade

Mais óbvia

Impacto socioambiental gerado pelos artifícios de guerra.

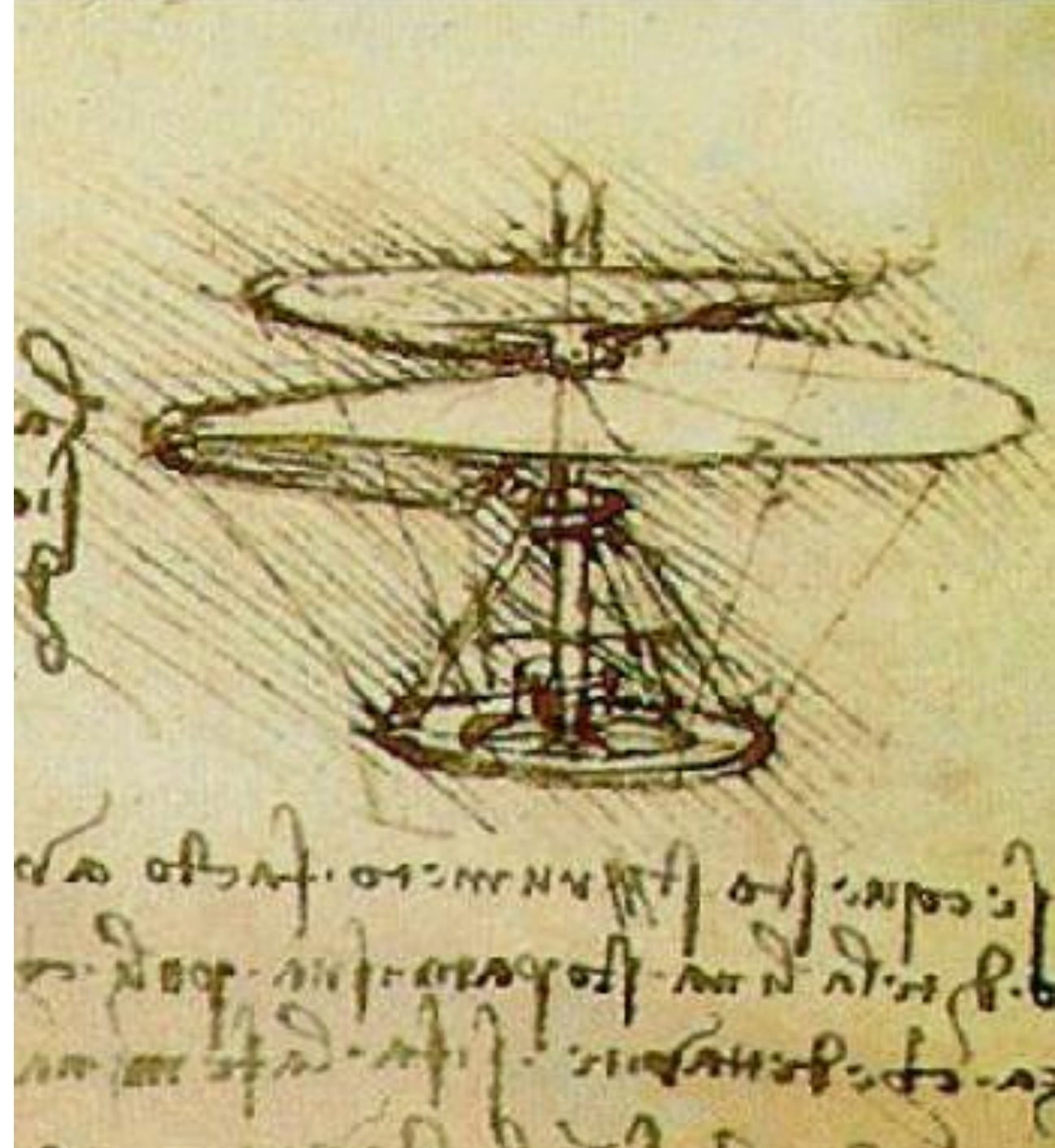
Não tão óbvia assim

O avanço tecnológico é proporcional ao avanço de consumo dos recursos naturais.

Não precisa ser
moderno aos
nossos olhos.

Precisa ser um
avanço de técnica.

Às vezes, a ideia vem antes mesmo da disponibilidade de material necessário para a produção.



Tecnologia de ataque: corpos humanos infectados com lepra que foram jogados no rio podem ser considerados um avanço técnico de guerra.

Guerra do Paraguai

Chernobyl



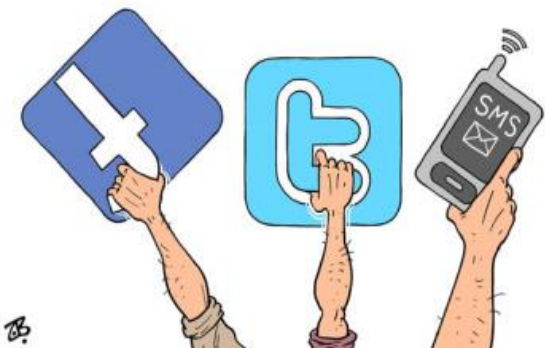
**Biodegradável
x
Bioacumulativo**

Comemoração do Euromaidan



CLICA!

As redes sociais têm o poder de expor o que se passa no palco de uma guerra.



O que assustou essa criança?



A carta que impulsionou a Primavera Árabe



CLICA!

Guerras televisionadas



←
CLICA!

Engajamento devido à internet



CLICA!







Exercícios Enem

Questão 1

O homem construiu sua história por meio do constante processo de ocupação e transformação do espaço natural. Na verdade, o que variou, nos diversos momentos da experiência humana, foi a intensidade dessa exploração.

Disponível em: <http://www.simposioreformaagraria.propp.ufu.br>. Acesso em: 09 jul. 2009 (adaptado).

Uma das consequências que pode ser atribuída à crescente intensificação da exploração de recursos naturais, facilitada pelo desenvolvimento tecnológico ao longo da história, é

- a) a diminuição do comércio entre países e regiões, que se tornaram autossuficientes na produção de bens e serviços.
- b) a ocorrência de desastres ambientais de grandes proporções, como no caso de derramamento de óleo por navios petroleiros.
- c) a melhora generalizada das condições de vida da população mundial, a partir da eliminação das desigualdades econômicas na atualidade.
- d) o desmatamento, que eliminou grandes extensões de diversos biomas improdutivos, cujas áreas passaram a ser ocupadas por centros industriais modernos.
- e) o aumento demográfico mundial, sobretudo nos países mais desenvolvidos, que apresentam altas taxas de crescimento vegetativo.

Exercícios Enem

Questão 2

O clima é um dos elementos fundamentais não só na caracterização das paisagens naturais, mas também no histórico de ocupação do espaço geográfico. Tendo em vista determinada restrição climática, a figura que representa o uso de tecnologia voltada para a produção é:

a)



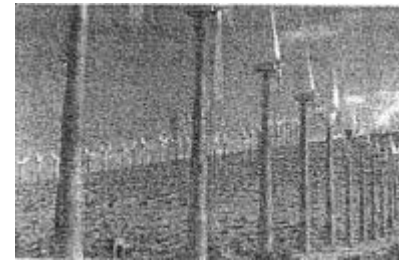
Exploração vinícola no Chile

c)



Parque de engorda de bovinos nos EUA

e)



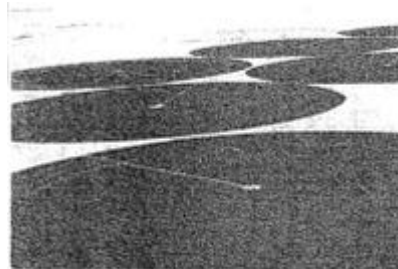
Parque eólico na Califórnia

b)



Pequena agricultura praticada em região andina

d)



Zonas irrigadas por aspersão na Arábia Saudita

Exercícios Enem

Questão 3

Coube aos Xavante e aos Timbira, povos indígenas do Cerrado, um recente e marcante gesto simbólico: a realização de sua tradicional corrida de toras (de buriti) em plena Avenida Paulista (SP), para denunciar o cerco de suas terras e a degradação de seus entornos pelo avanço do agronegócio.

RICARDO, B.; RICARDO, F. Povos indígenas do Brasil: 2001-2005. São Paulo: Instituto Socioambiental, 2006 (adaptado).

A questão indígena contemporânea no Brasil evidencia a relação dos usos socioculturais da terra com os atuais problemas socioambientais, caracterizados pelas tensões entre

- a) a expansão territorial do agronegócio, em especial nas regiões Centro-Oeste e Norte, e as leis de proteção indígena e ambiental.
- b) os grileiros articuladores do agronegócio e os povos indígenas pouco organizados no Cerrado.
- c) as leis mais brandas sobre o uso tradicional do meio ambiente e as severas leis sobre o uso capitalista do meio ambiente.
- d) os povos indígenas do Cerrado e os polos econômicos representados pelas elites industriais paulistas.
- e) o campo e a cidade no Cerrado, que faz com que as terras indígenas dali sejam alvo de invasões urbanas.

Exercícios Enem

Questão 4

Se, por um lado, o ser humano, como animal, é parte integrante da natureza e necessita dela para continuar sobrevivendo, por outro, como ser social, cada dia mais sofisticada os mecanismos de extrair da natureza recursos que, ao serem aproveitados, podem alterar de modo profundo a funcionalidade harmônica dos ambientes naturais.

ROSS, J. L. S. (Org.). Geografia do Brasil. São Paulo: EDUSP, 2005 (adaptado).

A relação entre a sociedade e a natureza vem sofrendo profundas mudanças em razão do conhecimento técnico. A partir da leitura do texto, identifique a possível consequência do avanço da técnica sobre o meio natural.

- a) A sociedade aumentou o uso de insumos químicos – agrotóxicos e fertilizantes – e, assim, os riscos de contaminação.
- b) O homem, a partir da evolução técnica, conseguiu explorar a natureza e difundir harmonia na vida social.
- c) As degradações produzidas pela exploração dos recursos naturais são reversíveis, o que, de certa forma, possibilita a recriação da natureza.
- d) O desenvolvimento técnico, dirigido para a recomposição de áreas degradadas, superou os efeitos negativos da degradação.
- e) As mudanças provocadas pelas ações humanas sobre a natureza foram mínimas, uma vez que os recursos utilizados são de caráter renovável.

Exercícios Enem

Questão 5

No Estado de São Paulo, a mecanização da colheita da cana-de-açúcar tem sido induzida também pela legislação ambiental, que proíbe a realização de queimadas em áreas próximas aos centros urbanos. Na região de Ribeirão Preto, principal polo sucroalcooleiro do país, a mecanização da colheita já é realizada em 516 mil dos 1,3 milhão de hectares cultivados com cana-de-açúcar.

BALSADI, O. et al. Transformações Tecnológicas e a força de trabalho na agricultura brasileira no período de 1990-2000. Revista de economia agrícola. V. 49 (1), 2002.

O texto aborda duas questões, uma ambiental e outra socioeconômica, que integram o processo de modernização da produção canavieira. Em torno da associação entre elas, uma mudança decorrente desse processo é a:

- a) perda de nutrientes do solo devido à utilização constante de máquinas.
- b) eficiência e racionalidade no plantio com maior produtividade na colheita.
- c) ampliação da oferta de empregos nesse tipo de ambiente produtivo.
- d) menor compactação do solo pelo uso de maquinário agrícola de porte.
- e) poluição do ar pelo consumo de combustíveis fósseis pelas máquinas.

Gabarito Exercícios Enem

1. B
2. D
3. A
4. A
5. B

Estude pelo Descomplica

- [Revoltas da Primavera Árabe](#)
- [Revolução Científico-Informacional e Tecnopolos](#)
- [Manifestações Populares](#)
- [Evolução do Conflito Sírio](#)
- [Internet, Cybergrupos e os Manifestos Populares – Parte 1](#)

