

Tecido Epitelial e Tecido Conjuntivo

1. (PUC - PR-2007) Associe o tipo de tecido animal à sua correlação:

1. Tecido ósseo compacto
 2. Tecido ósseo esponjoso
 3. Cartilagem hialina
 4. Cartilagem elástica
 5. Cartilagem fibrosa
- () ocorre nos pontos de ligação do tendão do osso
() é formado por sistemas organizados.
() ocorre na epiglote e pavilhão auditivo.
() é formada por trabéculas.
() constitui o primeiro esqueleto fetal.

Assinale a sequência correta:

- a) 5 - 1 - 4 - 2 - 3
- b) 4 - 2 - 3 - 1 - 5
- c) 5 - 3 - 2 - 1 - 4
- d) 1 - 5 - 4 - 2 - 3
- e) 5 - 4 - 1 - 3 - 2

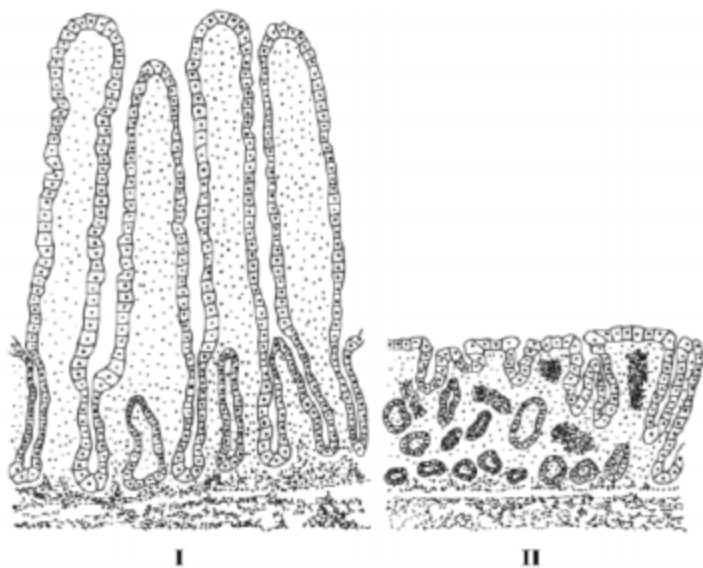
2. (VUNESP-2006) A professora explicava aos alunos que alguns tecidos e/ou órgãos são mais indicados para se obter células nas diferentes fases da mitose. Nos animais e vegetais, esses tecidos e/ou órgãos são, respectivamente:

- a) medula óssea e meristema.
- b) sangue e meristema.
- c) medula óssea e esclerênquima.
- d) testículo e esclerênquima.
- e) testículo e xilema.

3. (UFC-2006) Atualmente, o Governo Federal vem discutindo a implantação de quotas para negros nas universidades. Considerando a cor da pele de negros e de brancos responda:

- a) Onde é determinada, histológica e citologicamente a cor da pele?
- b) O que confere a diferença na cor da pele de indivíduos negros em relação à dos indivíduos brancos?
- c) Evolutivamente, qual a importância da existência dessa variabilidade na cor da pele para o ser humano?
- d) Especifique a forma de herança genética responsável pela determinação da cor da pele.

4. (UFMG-2007) A doença celíaca consiste em um distúrbio inflamatório do intestino delgado, que ocorre em indivíduos com sensibilidade ao glúten e à ingestão de trigo, centeio ou cevada. Analise estas duas figuras, em que está representada uma região do intestino delgado em um indivíduo normal - I - e em um indivíduo com doença celíaca - II:



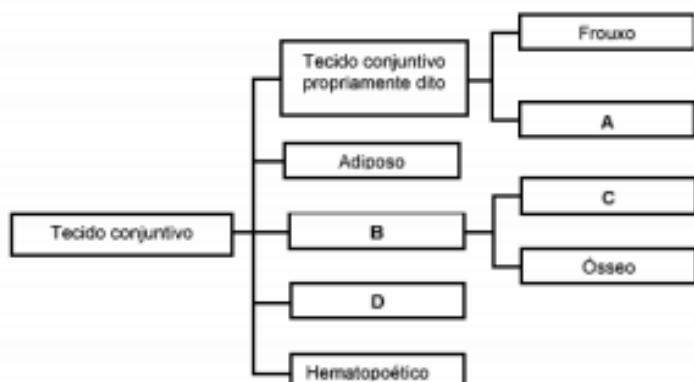
Considerando-se a alteração estrutural representada na Figura II, é INCORRETO afirmar que indivíduos portadores de doença celíaca podem apresentar:

- a) baixa produção de hemoglobina.
- b) diminuição da densidade mineral óssea.
- c) aumento da absorção de água.
- d) retardo do crescimento corporal.

5. (PUC - RJ-2008) O tecido epitelial tem como função fazer o revestimento de todos os órgãos do corpo. Neste sentido, pode-se afirmar que:

- a) é ricamente vascularizado.
- b) suas células são anucleadas.
- c) suas células encontram-se justapostas.
- d) apresenta junções celulares como as sinapses.
- e) possui grande quantidade de substância intercelular

6. (UFSC-2003) Considere o esquema abaixo e, após, assinale a(s) proposição(ões) CORRETA(S).



01. A é um tipo de tecido muito resistente à tração e forma os tendões que fixam os músculos aos ossos.
02. B é uma variedade de tecido conjuntivo denominado sustentação.
04. C representa os músculos.
08. D é constituído por uma parte líquida, por elementos figurados e por células alongadas.
16. O tecido conjuntivo é um tecido de conexão de outros tecidos.

Gabarito

1. A
2. A
3. a) A cor da pele é determinada pela quantidade de uma substância, a melanina, sintetizada a partir do aminoácido tirosina.
b) O pigmento melanina é produzido nas células do tecido epitelial, denominadas melanócitos. O epitélio da pele é formado por várias camadas celulares sobrepostas, denominadas, em conjunto, de epiderme. Na camada mais interna da epiderme, denominada camada basal ou germinativa, é onde encontram-se as células produtoras da melanina, os melanócitos, que ao produzirem a substância, transferem-na para outro tipo celular epidérmico, os queratinócitos. Além disso, os melanócitos podem ser encontrados também no estrato superior à camada basal, ou seja, na camada espinhosa.
c) A melanina presente na pele tem a função fundamental de proteção. Protege a pele contra raios solares. Quando há a exposição dos indivíduos ao sol, os raios ultravioleta lesam primeiramente as células epiteliais da epiderme, produzindo degeneração e morte de algumas e a regeneração de outras.
d) Adicionalmente, outros fatores influenciam a cor da pele, como os carotenos e a quantidade de capilares sanguíneos, os quais localizam-se na camada abaixo da epiderme, a derme, formada por tecido conjuntivo, principalmente. Entretanto, o caráter distintivo da cor da pele entre negros e brancos é resultado da ação dos melanócitos.
4. C
5. C
6. Corretas: 01, 02 e 16. Soma: 19