

Circulação Comparada

1. Para quem tem preocupação com a preservação do meio ambiente e com a fauna em extinção, no site do Instituto Brasileiro de Geografia e Estatística – IBGE – podemos encontrar informações sobre animais brasileiros em extermínio. Dentre alguns, podemos citar o pica-pau de cara amarela (*Dryocopus galeatus*), a onça pintada (*Panthera onca palustris*) e a tartaruga de couro (*Dermochelys coriacea*).

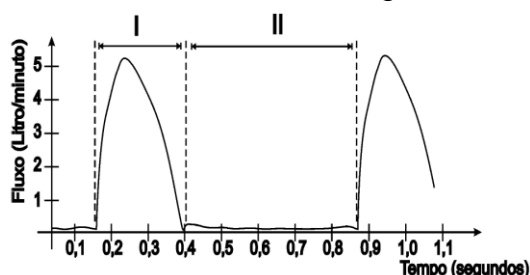
Disponível em:

<http://www.ibge.com.br/home/geociencias/recursosnaturais/levantamento/default.shtm?c=2>

Nas três espécies citadas acima, quais características são verdadeiras com relação à sua circulação sanguínea, na sequência em que foram mencionadas no texto?

- a) Fechada, dupla e completa; fechada, dupla e completa; fechada, dupla e incompleta.
- b) Fechada, simples e completa; fechada, dupla e completa; aberta, dupla e incompleta.
- c) Fechada, dupla e incompleta; fechada, dupla e completa; aberta, dupla e completa.
- d) Aberta, dupla e completa; fechada, simples e completa; fechada, simples e incompleta.
- e) Aberta, dupla e incompleta; fechada, dupla e incompleta; fechada, dupla e completa.

2. O coração é formado na sua maioria por músculo, sendo responsável pelo bombeamento do sangue no corpo. Sua atividade é realizada durante toda nossa vida. No gráfico abaixo, está demonstrado o fluxo de sangue na aorta ao longo do tempo.

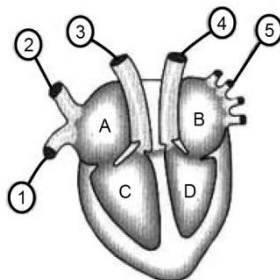


Sobre o gráfico, é correto afirmar que:

- a) O comportamento do fluxo de sangue na região II do gráfico indica que está ocorrendo uma sístole ventricular.
- b) O comportamento do fluxo de sangue na região I do gráfico indica que está ocorrendo uma sístole ventricular.
- c) O comportamento do fluxo de sangue na região I do gráfico indica que está ocorrendo uma diástole ventricular.
- d) A contração do músculo cardíaco não está associada ao fluxo de sangue nos vasos.
- e) O comportamento do fluxo de sangue na região II do gráfico indica que estão ocorrendo alterações na pequena circulação.

3. A figura representa o esquema da estrutura interna do coração de um mamífero. Com base nele, são feitas as afirmativas a seguir:

- I. O número 4 indica a artéria aorta, o número 5 indica as veias pulmonares, e o sangue que circula no interior desses vasos é do tipo arterial.
- II. As letras B e C são cavidades do coração por onde o sangue circulante é, respectivamente, venoso e arterial.
- III. Os números 1 e 2 indicam, respectivamente, as artérias pulmonares direita e esquerda, sendo que o sangue circulante nesses vasos é venoso.



Está correto o que se afirma em

- a) I, apenas.
b) III, apenas.
c) I e II, apenas.
d) II e III apenas.
e) I, II e III.

Gabarito

1. A
2. B
3. A