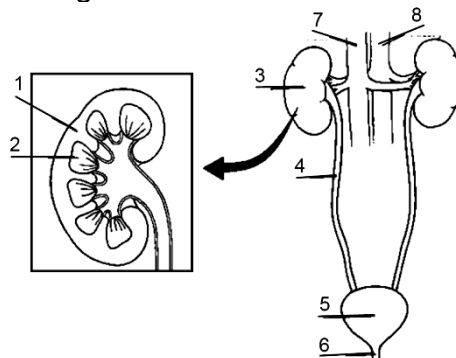


Excreção Comparada

1. Túbulos de Malpighi e nefrídrios são órgãos excretores encontrados, respectivamente, em:
- Gafanhoto e camarões.
 - Baratas e minhocas.
 - Escorpiões e baratas.
 - Minhocas e aranhas.
 - Minhocas e besouros.
2. “As fezes e a uréia são resíduos produzidos pelos mamíferos. Entretanto somente um deles é considerado excreção”. Escolha a alternativa que condiz com este enunciado:
- as fezes, porque resultam da atividade de absorção de água pelo intestino grosso.
 - a uréia, porque é produzida por células flama, as quais são encontradas nos rins dos mamíferos.
 - as fezes, porque resultam da ação da flora intestinal.
 - a uréia, por ser uma substância nitrogenada tóxica produzida durante o metabolismo celular.
3. A excreção da urina compreende um processo fisiológico que visa à retirada do sangue de compostos como a ureia e, assim, garantir a homeostase hídrica do organismo. Sobre este assunto, observe as numerações na figura abaixo e assinale a alternativa correta.



- O sangue chega aos rins (3) proveniente das veias (7) e artérias renais (8).
- O sangue atravessa o córtex renal (1) e penetra os néfrons, localizados na medula renal (2).
- Nos néfrons estão os glomérulos renais, que filtram o sangue liberando na urina, através dos ureteres (4), proteínas de baixo peso molecular
- A bexiga (5) contém a urina que é amarelada devido à presença de resquícios de hemoglobina.
- A urina acumula-se na bexiga devido ao relaxamento do esfíncter uretral e depois é liberada através da uretra (6).

Gabarito

1. B
2. D
3. D

Gabarito