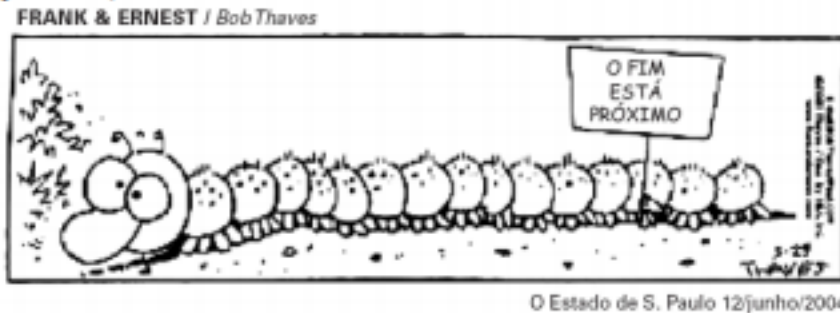


Animalia: de Anelídeos a Cordados

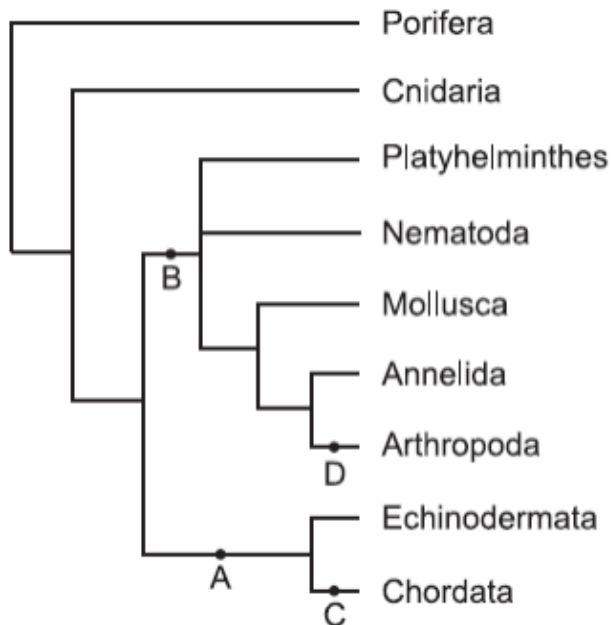
1. (PUC-SP-2005) Na tira de quadrinhos, está representado, de forma estilizada, um miriápode (portador de —inúmeras pernas||)



Esse animal pertence ao mesmo filo que:

- a) pepinos-do-mar e ouriços-do-mar.
- b) aranhas e carrapatos.
- c) tênias e planárias.
- d) minhocas e sanguessugas.
- e) lesmas e mexilhões

2. (VUNESP-2007) A figura representa uma proposta sobre as relações de parentesco entre os grupos de animais (Animalia ou Metazoa)



(www.tolweb.org. Modificado.)

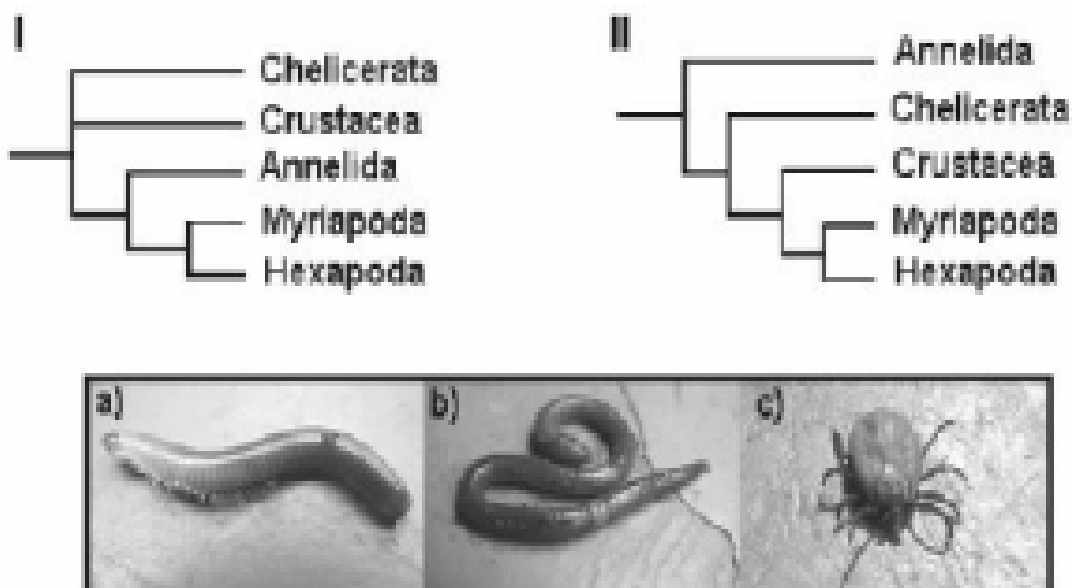
Cite para cada um dos ramos indicados, A, B, C e D, uma característica presente apenas nos grupos representados nos ramos à direita desses pontos.

3. (UFSC-2007) Com relação ao Reino Animal, assinale a(s) proposição(ões) CORRETA(S):

01. Formado por animais sésseis e geralmente hermafroditas, a maioria das espécies do filo Poríferos são aquáticas, apesar de existirem algumas espécies terrestres.
02. A lombriga e a solitária (tênia), parasitas do intestino humano, pertencem aos filos Platyelminthes e Nematelminthes, respectivamente.
04. Animais cujo corpo é formado por numerosos anéis repetidos (metâmeros) pertencem ao filo Anelídeos, do qual a minhoca é o representante mais conhecido.
08. O filo Cnidários é formado, basicamente, por dois tipos morfológicos de indivíduos, que são: pólipos, cujo principal representante é a água-viva, e medusas, representadas pelos corais.
16. No filo Moluscos existem indivíduos com concha externa, como é o caso das ostras e mexilhões, e também indivíduos sem ela, como é o caso da lula e do polvo.
32. De todo o reino animal, o filo Artrópodes é o que apresenta o maior número de espécies.
64. No filo Cordados, somente a classe Mamíferos apresenta circulação dupla e completa.

Soma ()

4. (Fuvest-2005) A seguir são mostradas duas propostas de árvores filogenéticas (I e II) para diversos grupos de animais invertebrados e fotos de animais (a, b, c), pertencentes a alguns desses grupos.



- a) Indique em qual das árvores os animais das fotos a e b são mais proximamente aparentados sob o ponto de vista evolutivo. Justifique sua resposta.
- b) Cite um outro animal incluído no grupo taxonômico, mostrado nas árvores, ao qual pertence o animal da foto c.
- c) Quanto ao modo de respiração, qual dos três animais (a, b, c) apresenta menor adaptação à vida em terra firme? Por quê?

5. (Mack-2007)

		CARACTERÍSTICAS			
		I	II	III	IV
		3 folhetos germinativos	pseudo-celomados	celoma verdadeiro	metameria
FILOS	cnidários				
	platelmintos				
	nematelmintos				
	moluscos				
	anelídeos				
	artropodos				
	equinodermos				

Assinale, na tabela acima, os filos que apresentam uma ou mais das características citadas. Dessa forma, de I a IV, teremos, assinalados, respectivamente, nas colunas, _____, _____, _____ e _____ filos.

A sequencia de números que preenche corretamente essas lacunas é:

- a) 6, 1, 4 e 2.
- b) 6, 2, 3 e 2.
- c) 4, 1, 4 e 2.
- d) 4, 2, 4 e 2.
- e) 5, 1, 4 e 3.

6.(Unicamp-1999) Os vertebrados apresentam apenas endoesqueleto, enquanto que os invertebrados podem apresentar exoesqueleto ou endoesqueleto.

- a) Dê um exemplo de invertebrado com endoesqueleto e outro com exoesqueleto. Indique em cada caso a função e o principal componente químico do esqueleto.
- b) Que grupo de vertebrados possui esqueleto inteiramente cartilaginoso?

7. (FMTM-2001) Os animais endotérmicos dependem do metabolismo para produzir calor, elevar a temperatura e mantê-la constante. Essa adaptação é fundamental para:

- a) os répteis.
- b) as aves e os mamíferos.
- c) os répteis e as aves.
- d) os mamíferos e os répteis.
- e) os peixes.

Gabarito

1. B
2. Os grupos presentes nos ramos à direita do ramo A são deuterostômios, ou seja, durante o desenvolvimento embrionário o blastóporo origina somente o ânus. Os grupos presentes à direita do ramo B são protostômios; nesse caso, o blastóporo origina a boca e o ânus. O ramo marcado com a letra C tem somente um grupo que apresenta notocorda, fendas branquiais e sistema nervoso dorsal em pelo menos uma fase do desenvolvimento. O grupo do ramo D apresenta exoesqueleto de quitina e apêndices articulados como características exclusivas
3. 52 (04+16+32)
4. a) Na árvore I. A proposta I sugere um —ancestral comum|| para a (Myriapoda) e b (Annelida), mais próximo do que o sugerido pela proposta II.
b) O animal c pertence ao grupo Chelicerata, no qual estão também incluídos as aranhas e os escorpiões.
c) O animal b (minhoca), cujas trocas gasosas ocorrem através da superfície corporal, sujeita, em terra firme, à desidratação.
5. A
6. a) Um exemplo de invertebrado com endoesqueleto poderia ser um animal do grupo dos equinodermos (ouriço-do-mar, estrela-do-mar, etc.). O endoesqueleto contribui para a proteção e a sustentação, sendo constituído, quimicamente, por carbonato de cálcio. Um exemplo de invertebrado com exoesqueleto poderia ser um animal do grupo dos Artrópodes (insetos, crustáceos, aracnídeos, etc.). A função dessa estrutura é, também, de sustentação e de proteção, sendo constituída, quimicamente, por quitina, eventualmente impregnada por sais de cálcio. Observação: Alguns moluscos com concha externa (ostras, mariscos, caracóis, etc.) poderiam também ser citados como exemplos de invertebrados com exoesqueleto, neste caso de composição calcárea.
b) Peixes cartilaginosos (condictes)
7. B