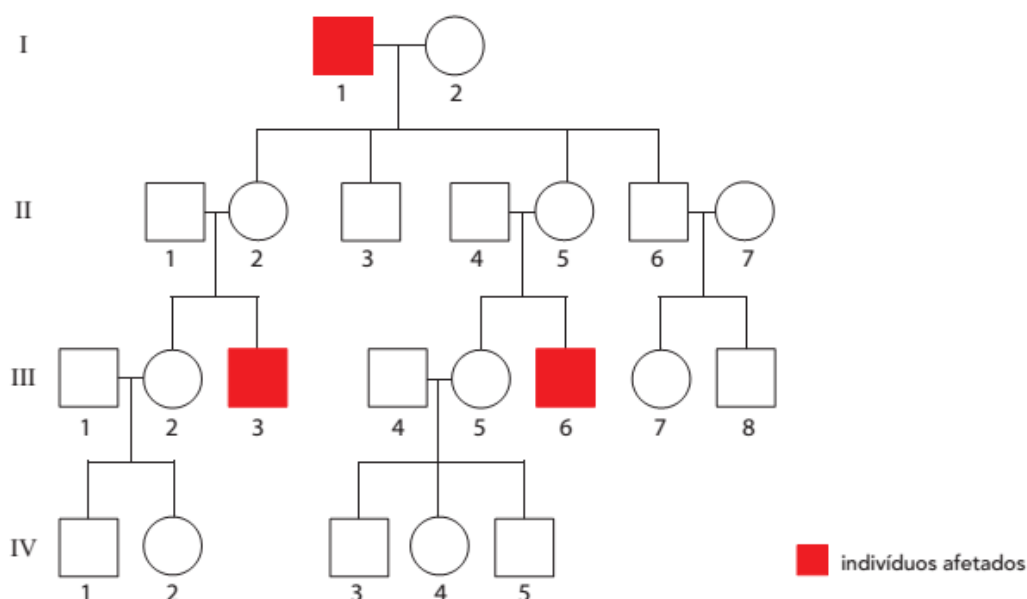


Genética: Primeira Lei, sangue e sexo



Genética: Primeira Lei, sangue e sexo

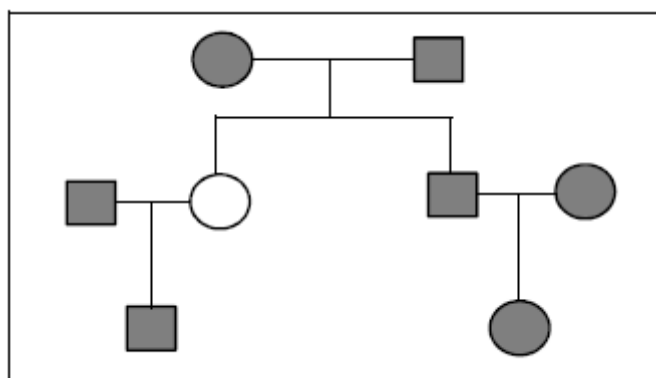
1. No heredograma a seguir, pode-se verificar a ocorrência de uma determinada síndrome genética.



- Identifique os tipos de herança genética associados a essa síndrome em relação a dois fatores: padrão de dominância e sexo. Em seguida, cite duas características representadas no heredograma que explicam esses tipos de herança genética.
2. Em um aconselhamento genético, a chance calculada pelo cientista de um casal portador de uma doença recessiva ter uma criança afetada é de
- 75%.
 - 100%.
 - $1/8$.
 - $1/4$.
3. A fração que representa a heterozigose no cruzamento entre monoíbridos do modelo mendeliano é
- $2/4$.

- b) $3/4$.
- c) $1/8$.
- d) $1/4$.

4. Observe o heredograma a seguir.



A partir do heredograma acima, pode-se concluir acertadamente que se trata de um tipo de herança

- a) recessiva.
 - b) dominante.
 - c) intermediária.
 - d) interativa.
5. Se uma determinada mutação maléfica ao humano é expressa por um gene recessivo ligado ao cromossoma X, a chance de uma mulher portadora dessa mutação, ao casar com homem não afetado, ter filhos afetados é de
- a) 100%.
 - b) 75%.
 - c) 25%.
 - d) 50%.

Gabarito

1. O heredograma representa uma herança recessiva, visível no fato de que nenhum dos filhos do primeiro casal apresentam a doença, e mais de uma vez presenciamos casos de filhos diferentes com pais iguais, marca de doença recessiva. Como a doença só afeta os indivíduos do sexo masculino, pode-se perceber que é ligada ao cromossomo X, uma vez que seria muito mais difícil afetar mulheres, que precisam ter seus dois cromossomos X portadores do gene recessivo, ao contrário de homens, com apenas um.
2. D
3. A
4. B
5. C