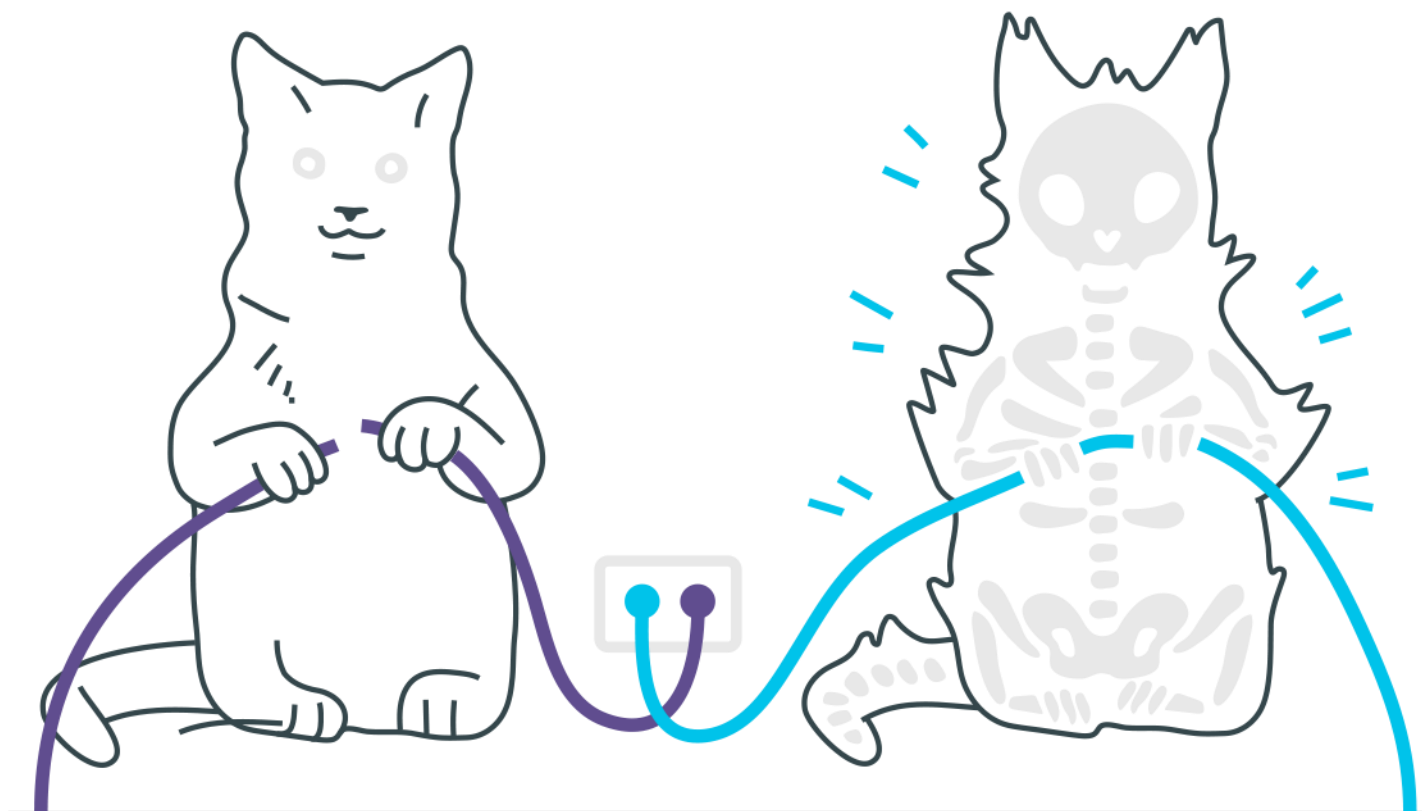


Geradores não ideais



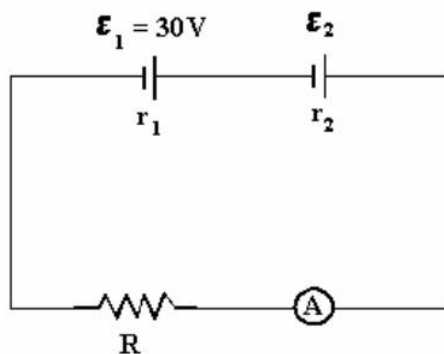
Geradores não ideais

1. Cinco geradores, cada um de f.e.m. igual a 4,5V e corrente de curto-circuito igual a 0,5A, são associados em paralelo. A f.e.m. e a resistência interna do gerador equivalente têm valores respectivamente iguais a:
 - a) 4,5V e 9,0W
 - b) 22,5V e 9,0W
 - c) 4,5V e 1,8W
 - d) 0,9V e 9,0W
 - e) 0,9V e 1,8W

2. Uma bateria possui uma força eletromotriz de 20,0V e uma resistência interna de 0,500 ohm. Se intercalarmos uma resistência de 3,50 ohms entre os terminais da bateria, a diferença de potencial entre eles será de:
 - a) 2,50V
 - b) 5,00V
 - c) $1,75 \cdot 10V$
 - d) $2,00 \cdot 10V$
 - e) um valor ligeiramente inferior a $2,00 \cdot 10V$

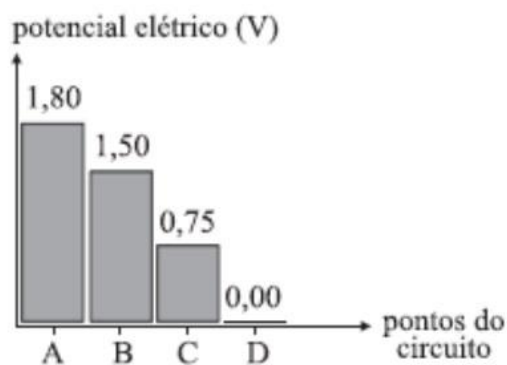
3. Um gerador é ligado a um resistor de resistência 11Ω , e verifica-se no circuito uma corrente elétrica de 1,0A. Em outra experiência, o mesmo gerador é ligado a um resistor de resistência $5,0\Omega$, e a corrente elétrica é de 2,0 A. Pode-se concluir que a força eletromotriz do gerador e sua resistência interna são, respectivamente,
 - a) 12 V e $2,0\Omega$
 - b) 12 V e $1,0\Omega$
 - c) 10 V e $2,0\Omega$
 - d) 10 V e $1,0\Omega$
 - e) 6,0 V e $3,0\Omega$

4. No circuito a seguir, a corrente que passa pelo amperímetro ideal tem intensidade 2A. Invertendo a polaridade do gerador de f.e.m. ε_2 , a corrente do amperímetro mantém o seu sentido e passa a ter intensidade 1A. A f.e.m. ε_2 vale:



- a) 10 V
- b) 8 V
- c) 6 V
- d) 4 V
- e) 2 V

5. O gráfico mostra valores dos potenciais elétricos em um circuito constituído por uma pilha real e duas lâmpadas idênticas de $0,75\text{ V} - 3\text{ mA}$, conectadas por fios ideais. O valor da resistência interna da pilha, em Ω , é



- a) 100.
- b) 120.
- c) 150.
- d) 180.
- e) 300.

Gabarito

- 1. C**
- 2. C**
- 3. B**
- 4. A**
- 5. A**