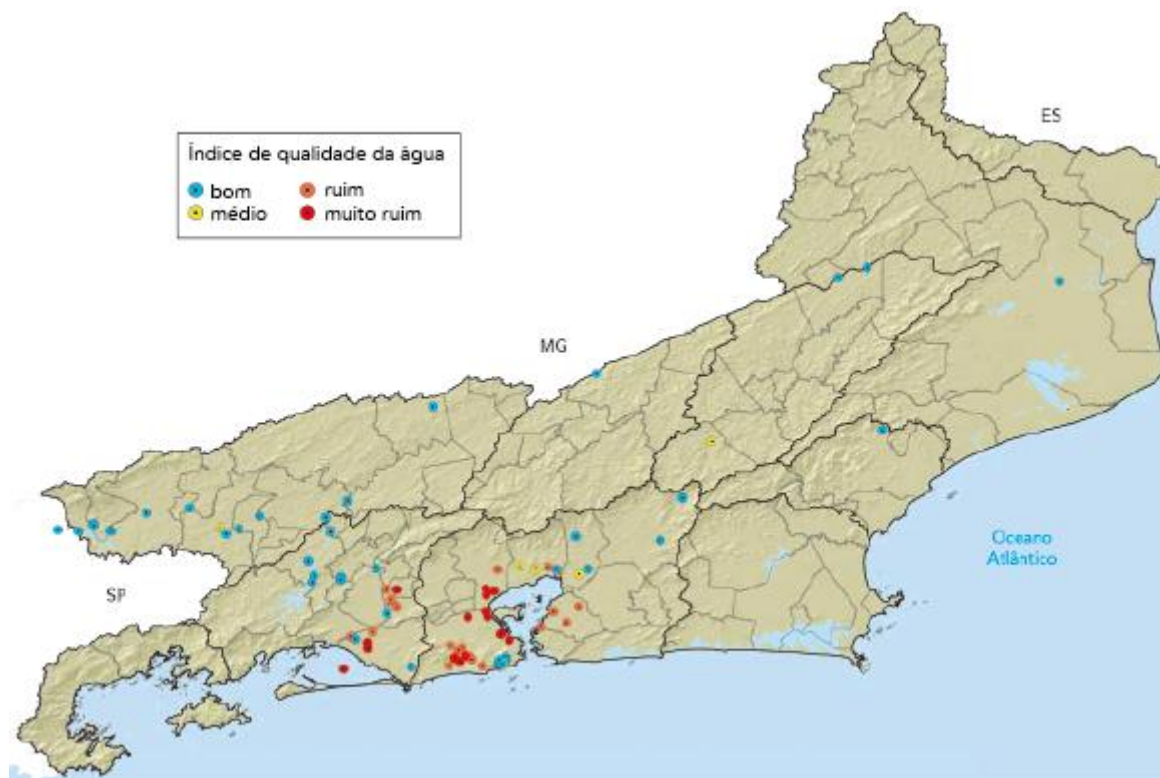


Água



Água

1.



Um corpo de água ou corpo hídrico é a denominação genérica dada aos rios, lagos, lagoas e baías. Um problema que atinge inúmeros corpos hídricos no estado do Rio de Janeiro é a má qualidade de suas águas.

Com base na análise do mapa, identifique o corpo hídrico fluminense com o pior índice de qualidade da água e indique uma fonte poluidora que contribui de forma significativa para sua degradação.

Aponte, ainda, dois usos da água que sofrem impactos negativos em função da degradação na qualidade da água.

Gabarito

- 1.** No estado do Rio de Janeiro, o corpo hídrico mais afetado por poluição é a Baía de Guanabara, em função de fontes poluidoras como esgotos industriais, esgotos domésticos e resíduos sólidos urbanos. Destaque-se que vários são os usos da água que sofrem impactos negativos devido à poluição dos recursos hídricos. Alguns exemplos são lazer, irrigação, diluição de efluentes, abastecimento industrial, abastecimento doméstico, dessedentação de animais, atendimento médico-hospitalar, dentre outros.