

## BRASILPREV RT FIX A FIC RENDA FIXA

### Objetivo do Fundo

O objetivo do fundo é alcançar os melhores resultados, mediante a utilização de estratégia de investimento em que, no mínimo, 80% da carteira deverão estar relacionados à taxa de juros doméstica e/ou índice de preços, através das aplicações em cotas de fundos especialmente constituídos de acordo com parâmetros e limites definidos pela legislação em vigor.

### Público Alvo

O FUNDO destina-se, exclusivamente, à aplicação dos recursos financeiros oriundos das provisões dos planos de previdência complementar e seguros de pessoas com cobertura de sobrevivência instituídos pela BRASILPREV SEGUROS E PREVIDÊNCIA S/A, cotista exclusivo.

### Informações Gerais

Fundo	BRASILPREV RT FIX A FIC RENDA FIXA
CNPJ	05.119.745/0001-98
Gestor	Brasilprev Seguros e Previdência S/A
Administrador	BB Gestão de Recursos DTVM S/A
Início do Fundo	02/08/2002
Taxa de Adm.	0,95 % a.a.
Auditoria	KPMG Auditores Independentes
Código ANBIMA	141313
Categoria Anbima	Previdência Renda Fixa

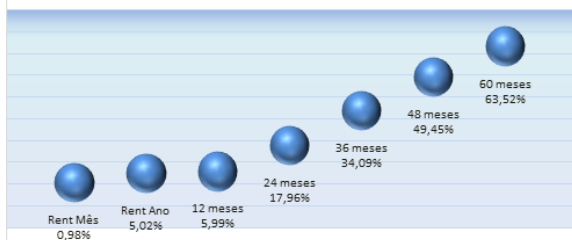
### Dados do Fechamento Mensal

	Patrimônio	Cota 31-out-18	Cota 29-dez-17
R\$	417.761.616,56	6,589986	6,275068

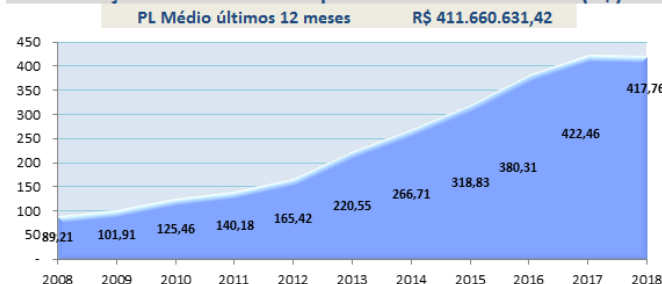
### Histórico de Rentabilidade do Fundo

	Jan	Fev	Mar	Abr	Mai	Jun	Jul	Ago	Set	Out	Nov	Dez	Acum. Ano
<b>2014</b>	0,39%	1,09%	0,70%	0,84%	0,96%	0,76%	0,88%	0,96%	0,56%	0,94%	0,82%	0,71%	<b>10,02%</b>
<b>2015</b>	1,06%	0,75%	0,88%	0,92%	1,06%	0,90%	1,07%	0,71%	0,87%	1,13%	0,93%	1,11%	<b>12,02%</b>
<b>2016</b>	1,24%	0,98%	1,30%	1,19%	0,89%	1,05%	1,11%	1,09%	1,09%	0,90%	0,82%	1,21%	<b>13,67%</b>
<b>2017</b>	1,12%	1,10%	1,07%	0,63%	0,63%	0,79%	1,28%	0,82%	0,77%	0,49%	0,31%	0,62%	<b>10,07%</b>
<b>2018</b>	0,79%	0,49%	0,71%	0,42%	-0,32%	0,31%	0,76%	0,21%	0,58%	0,98%	-	-	<b>5,02%</b>

### Rentabilidade do Fundo



### Evolução do Patrimônio Líquido - Dados em Milhões (R\$)

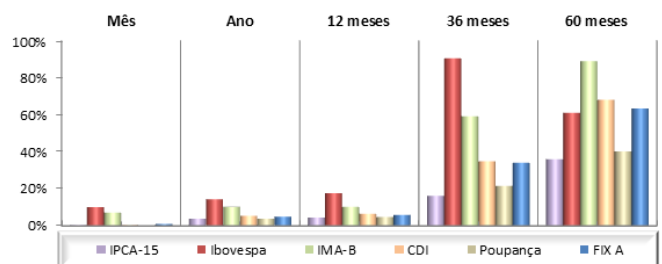


### Tabela Rentabilidades no Período

Data	Mês	Ano	12 meses	36 meses	60 meses
<b>FIX A</b>	<b>0,98%</b>	<b>5,02%</b>	<b>5,99%</b>	<b>34,09%</b>	<b>63,52%</b>
Poupança	0,37%	3,85%	4,74%	21,55%	40,26%
CDI	0,54%	5,38%	6,55%	35,00%	68,19%
IMA-B	7,14%	10,23%	10,29%	59,16%	89,03%
Ibovespa	10,20%	14,43%	17,65%	90,60%	61,13%
IPCA-15	0,58%	3,83%	4,53%	16,24%	36,04%

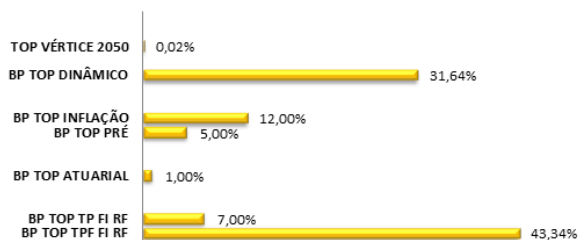
\*\* Variação da poupança considerando a regra de rentabilidade 0,50% + TR  
Os indicadores tratam-se de mera referência econômica e não de meta ou parâmetro de performance

### Rentabilidade do Fundo X Indicadores

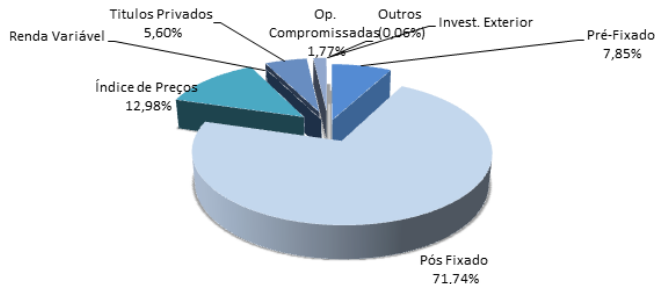


### Composição da Carteira FIC

#### FIEs Brasilprev



### Composição de Títulos



\* É recomendada a leitura cuidadosa do regulamento e do prospecto do fundo de investimento pelo investidor, antes de investir. A rentabilidade obtida no passado não representa garantia de rentabilidade futura. A rentabilidade divulgada não é líquida de impostos. Fundos de investimento não contam com garantia do administrador do fundo, do gestor da carteira, de qualquer mecanismo de seguro ou, ainda, do fundo garantidor de créditos (FGC).

\* Este boletim tem caráter meramente informativo, não podendo ser distribuído, reproduzido ou copiado sem a expressa concordância da Brasilprev Seguros e Previdência S.A. Apesar de zelar pela exatidão dos dados, a Brasilprev Seguros e Previdência S.A. não se responsabiliza pela total precisão das informações que poderão, eventualmente, estar incompletas ou resumidas.

Fonte informações de Fundos: Quantum Axis

Fonte Indicadores: Bovespa, FGV, Banco Central do Brasil e CETIP

## PANORAMA MACROECONÔMICO

Em outubro observou-se uma cautela dos mercados, parte desta reação deveu-se ao ambiente externo. Sinais, ainda insipientes, de desaceleração econômica mundial, conforme alertou relatório recente do F.M.I., mostraram menor vigor de crescimento da China e Europa, embora os Estados Unidos continuem a apresentar evolução bastante satisfatória.

Em outras palavras, a economia global está tendo uma evolução desbalanceada entre os países, o que tem levado a um aumento moderado da aversão ao risco, embora abaixo do nível de setembro, quando as crises turca e argentina alcançaram seu ponto mais elevado.

Nessas circunstâncias, o ambiente internacional tende a ficar menos favorável aos emergentes, mas sem mudanças repentinas e duradouras no comportamento do risco.

O risco Brasil, no entanto, manteve-se praticamente inalterado, de certa forma refletindo um otimismo moderado com a evolução do ambiente eleitoral. O câmbio sofreu relevante descompressão em outubro, que ao lado da melhoria das expectativas de inflação, viabilizaram a manutenção da taxa básica de juros Selic em 6,5% ao ano.

O novo governo tem a frente enormes desafios, como a recuperação da economia e aceleração do crescimento. Desponta como primordial a consolidação fiscal, que altere de forma consistente a relação Dívida/PIB, condição necessária mas não suficiente para o crescimento de longo prazo.

Será preciso elevar a produtividade, que com a proximidade do final do bônus demográfico, é o único caminho para elevar a renda per capita da população.

## **PALAVRA DO GESTOR**

Após um início de semestre bastante turbulento acerca das eleições presidenciais brasileiras, enfim, o mercado demonstra certo otimismo após o resultado desta, com a provável continuidade da agenda de reformas. Externamente, continua-se a observar um crescimento global discrepante entre as principais economias, com a inflação ainda contida. A desaceleração chinesa, problemas em algumas economias emergentes, guerra comercial e disputas geopolíticas, principalmente, no Oriente Médio, são os riscos que o mercado acompanha mais atentamente.

A resultante vitória de um candidato considerado como “semi-reformista” foi antecipada em grande parte pelo mercado ao longo de todo o mês de outubro. Houve redução dos juros nominais, em média, de 50bps na ponta curta, 90bps na parte intermediária e 185bps na ponta longa. Na ETTJ de taxas reais, provida pelas NTN-Bs, as reduções de juros foram na ordem de, em média, 50bps na ponta curta, 100bps na parte intermediária e 75bps na ponta longa, de-

monstrando que a inflação implícita na barriga da curva está mais elevada.

No último dia do mês, o COPOM decidiu manter a taxa básica de juros inalterada pela 5ª vez consecutiva, o que já era amplamente esperado pelo mercado. Em seu comunicado, atribuiu uma menor assimetria no balanço de riscos, por conta do fim da volatilidade eleitoral e a apreciação do Real contra o Dólar.

A equipe de gestão da Brasilprev aproveitou o bom momento de mercado e, nas famílias FIX e Premium, buscou concentrar a exposição em papéis de prazos mais intermediários, preferencialmente atrelados à inflação, os quais entendem possuir uma melhor relação de risco e retorno. O papel da diversificação segue sendo de grande relevância para manter o patamar de retorno atingido no ano.

Os fundos Estratégia 2025 e 2035 entregaram retornos condizentes às durações associadas a estas estratégias, por estarem alocados em taxa real de prazos médios mais longos,

onde a equipe de gestão busca manter as carteiras expostas essencialmente a ativos atrelados a juros reais. Essas estratégias se mostram interessante para quem tem tolerância à volatilidade com expectativa de retorno para o médio/longo prazo.

No fundo Clássico, preferiu-se por realizar pequenos ajustes com a diminuição temporária da estratégia em ativos indexados à inflação, uma vez que as taxas reais de curto prazo também cederam.

Em suma, vê-se um cenário interno menos incerto, com a expectativa da implementação das reformas pelo novo governo. Enxerga-se algum risco vindo do cenário externo com os EUA crescendo mais rapidamente que o restante do mundo e podendo atingir uma política monetária contracionista de forma célere. Os portfólios de renda fixa Brasilprev vêm ajustando as exposições entre as diferentes classes de ativos, buscando a melhor relação entre risco e retorno.