

Apresentação do Curso de Biologia

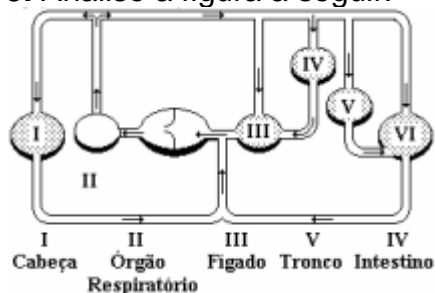
1. Os anabolizantes atuam acelerando a síntese de fibrilas musculares. Assim, na célula, essas substâncias agem:

- no retículo endoplasmático rugoso.
- no complexo de Golgi.
- no núcleo.
- no retículo endoplasmático liso.
- nos centríolos.

2. Em uma situação experimental, camundongos respiraram ar contendo gás oxigênio constituído pelo isótopo O^{18} . A análise de células desses animais deverá detectar a presença de isótopo O^{18} , primeiramente:

- no ATP..
- na glicose.
- no NADH.
- no gás carbônico.
- na água

3. Analise a figura a seguir:



Observe o esquema referente ao sistema circulatório de um vertebrado adulto representado na figura a seguir. Com base nesse esquema e em seus conhecimentos sobre o assunto, assinale a alternativa que contém o grupo de vertebrados nele apresentado.

- Anfíbios.
- Aves.
- Mamíferos.
- Peixes.
- Répteis

4. Fragmentos de “On the origin of species”:

“...Contudo subsiste ainda uma dificuldade. Depois que um órgão deixou de desempenhar alguma função e que por esse motivo reduziu-se em proporções, como pode ainda sofrer uma diminuição posterior até não deixar mais vestígios imperceptíveis e, por fim, desaparecer. Não é possível que

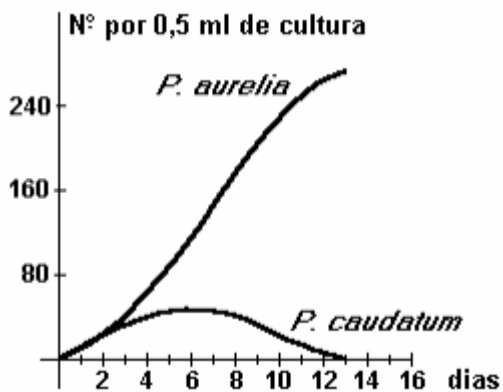
a falta de uso possa continuar a produzir novos efeitos sobre um órgão que cessou de desempenhar todas as funções...”

Charles Darwin – 1859

As alternativas que seguem referem-se ao texto citado acima. Assinale a correta.

- nesse texto, Darwin refere-se ao mutacionismo, comprovando a sua impossibilidade.
- o texto acima é uma crítica à teoria sintética da evolução.
- o texto faz uma séria crítica a uma das leis de Lamarck.
- o texto acima critica a evolução molecular da origem da vida.
- nesse texto, Darwin faz uma séria crítica à teoria abiogenética da evolução.

5.



Num recipiente, com meio de cultura próprio para paramécios, introduziram-se duas populações diferentes: "*Paramaecium caudatum*" e "*Paramaecium aurelia*" com números aproximadamente iguais de indivíduos das duas espécies. As populações foram contadas, diariamente, durante alguns dias. A análise do gráfico a seguir permite concluir-se que a(s):

- capacidade de reprodução de "*P. caudatum*" é muito pequena.
- população de "*P. aurelia*" é mais forte que a "*P. caudatum*".
- população de "*P. aurelia*" é predadora da população de "*P. caudatum*".
- duas espécies ocupam o mesmo nicho ecológico.
- duas espécies são comensais.

Gabarito

1. A
2. E
3. D
4. C
5. D