

# 10 PASSOS para implantar o

## Controle Interno da Qualidade

1



### Planejamento

- Estabeleça as bases do Controle Interno da Qualidade, que é um componente do seu **Sistema da Qualidade**.
- Defina quais analitos deseja controlar, os equipamentos em que são executados e outros aspectos de desempenho dos sistemas analíticos (instabilidade, variabilidade).
- Faça uma lista dos analitos.

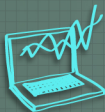
3



### Obtenha os materiais

- Contrate com seu fornecedor os materiais de controle para os testes planejados, para 2 níveis de controle.

5



### Use o programa de controle

- Entre em [www.qualichart.com.br](http://www.qualichart.com.br) e inscreva-se no programa de controle interno.
- Cadastre os analitos (exames) que irá controlar.
- Informe sua meta para a imprecisão máxima e as regras que definiu testar.

Rotina: Analitos

7



### Cadastre materiais

- Insira os materiais obtidos com seu fornecedor, um para cada nível.
- Associe os analitos ao material, informando Média ( $X_m$ ) e DP. Use a faixa de variação fornecida, para o programa calcular o Desvio Padrão (DP).
- Informe o nível para aquele controle e insira os dados.

Com a conclusão dessas três rotinas foi criado o ambiente de controle, pronto para receber os dados de corridas.

Rotina: Materiais

9



### Fase em preparo

- Escolha o analito e insira os dados de corrida para cada nível.
- Observe o desenho automático do Gráfico de Levey-Jennings para a sua análise visual.
- As 20 primeiras corridas são consideradas fase de preparo. Nessa fase o sistema vai conhecer o seu ambiente e determinar os valores de  $X_m$  e  $D_p$  para serem usados na próxima etapa.

2



### Organize os materiais

- Identifique o fornecedor de materiais de controle que tenha em sua linha o conjunto de analitos (testes, ou exames) listados em seu planejamento.
- Estime seu consumo e planeje a aquisição em volume para 6 meses do mesmo lote, pelo menos.

4



### Analise a bula do material

- Identifique nas recomendações o nível de controle indicado para aquele lote. Nível 1, para valores no intervalo de referência, Nível 2, valores patológicos.

6



### Cadastre equipamentos

- Inclua o nome do equipamento no qual executa aqueles exames.
- Associe os exames ao equipamento.

Atividade na bancada

8



### Realize as corridas

- Execute os exames nas amostras dos controles, da mesma forma como o faz para pacientes.
- Os resultados dos controles devem ser colhidos para serem utilizados na próxima fase.

10



### Ativar o controle

- Mantenha a introdução diária de dados.
- Após as 20 corridas da fase de preparo, ative os controles para usar os seus próprios valores de  $X_m$  e  $D_p$ .
- Nessa nova fase serão testadas as Regras de Westgard.
- Ocorrendo erros, você receberá alertas do programa.

Você estará usando um prático e eficiente programa de **Controle Interno da Qualidade**, capaz de alertar quando houver perda de estabilidade no seu sistema analítico.

Com o QualiChart você pode gerar relatórios do CIQ ao final de cada mês e imprimi-los. Pode também extrair os relatórios a qualquer momento quando precisar demonstrar à vigilância sanitária.

O QualiChart é o programa de controle interno da qualidade mais usado pelos laboratórios clínicos para aumentar a confiança nos resultados.

comece agora com o plano grátis

**QualiChart**  
www.qualichart.com.br