

4 Cenários do Controle Analítico

Imprecisão, Inexatidão, Curva de Gauss e o Gráfico de Levey-Jennings

Representação para um nível de controle - CV = Coeficiente de Variação

Alvo

O alvo simboliza o objetivo. Por meio do instrumento utilizado, buscamos acertar uma área central, definida como meta. Se o instrumento está calibrado e tem estabilidade, deveremos acertar mais vezes que errar.

Curva de Gauss

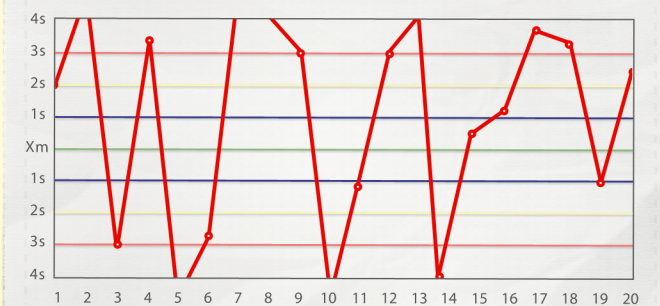
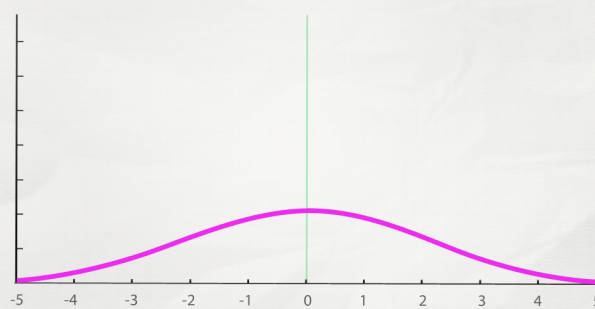
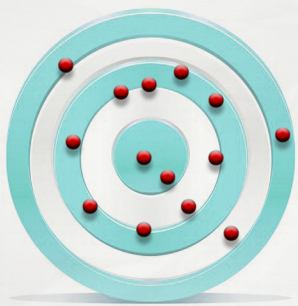
A curva de Gauss resulta do agrupamento de resultados seriados, obtidos em medidas em um material, que distribuem-se em torno de um valor médio. A maior amplitude da base significa maior variação de resultados.

Gráfico de Levey-Jennings

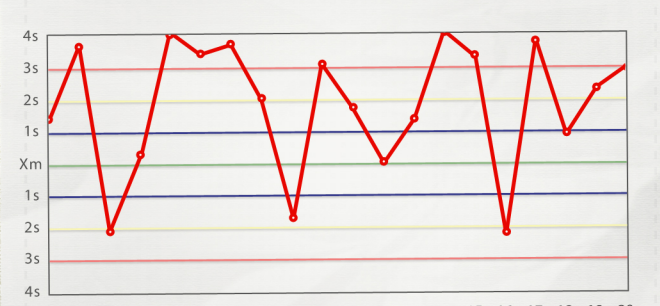
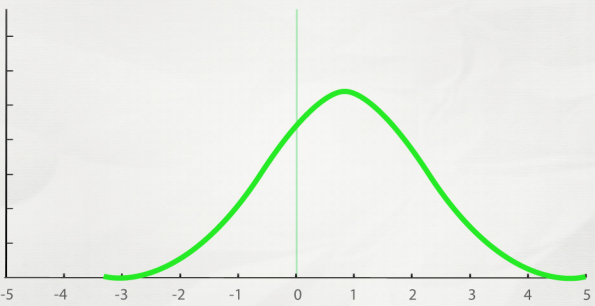
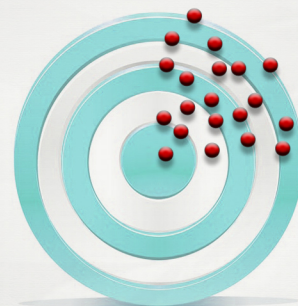
O Gráfico de Levey-Jennings é uma forma de representar os resultados seriados, em relação a um valor médio e a limites estabelecidos. Pode traduzir estabilidade do sistema de medição, desvio, dispersão e tendências.

1. Dispersão - Imprecisão aumentada e Inexatidão

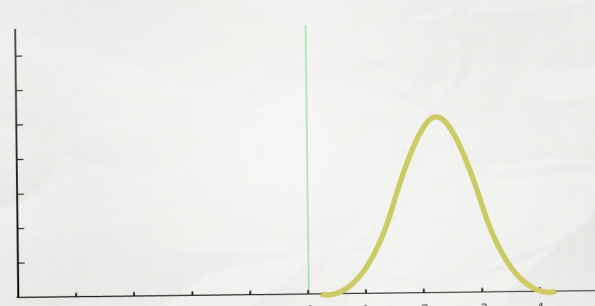
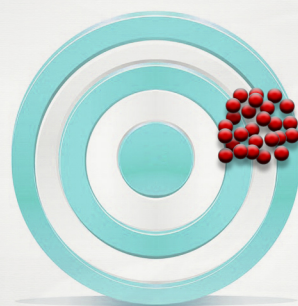
PIOR CENÁRIO



2. Imprecisão aumentada e Inexatidão - CV elevado

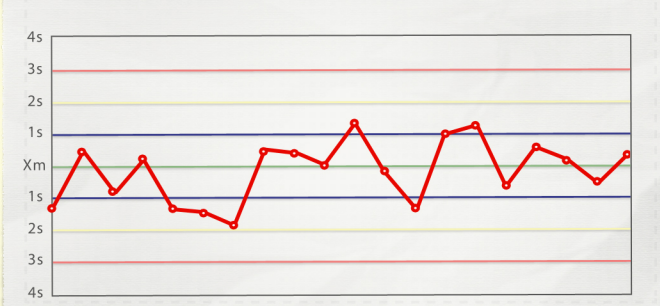
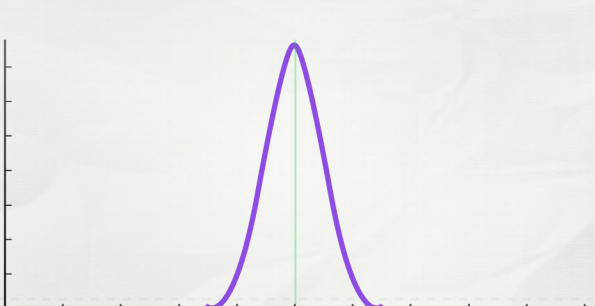


3. Imprecisão controlada e Inexatidão - CV baixo



4. Imprecisão controlada e Exatidão - CV baixo

MELHOR CENÁRIO



O QualiChart é o programa de controle interno da qualidade mais usado pelos laboratórios clínicos para aumentar a confiança nos resultados.

comece agora com o plano grátis

QualiChart
www.qualichart.com.br