

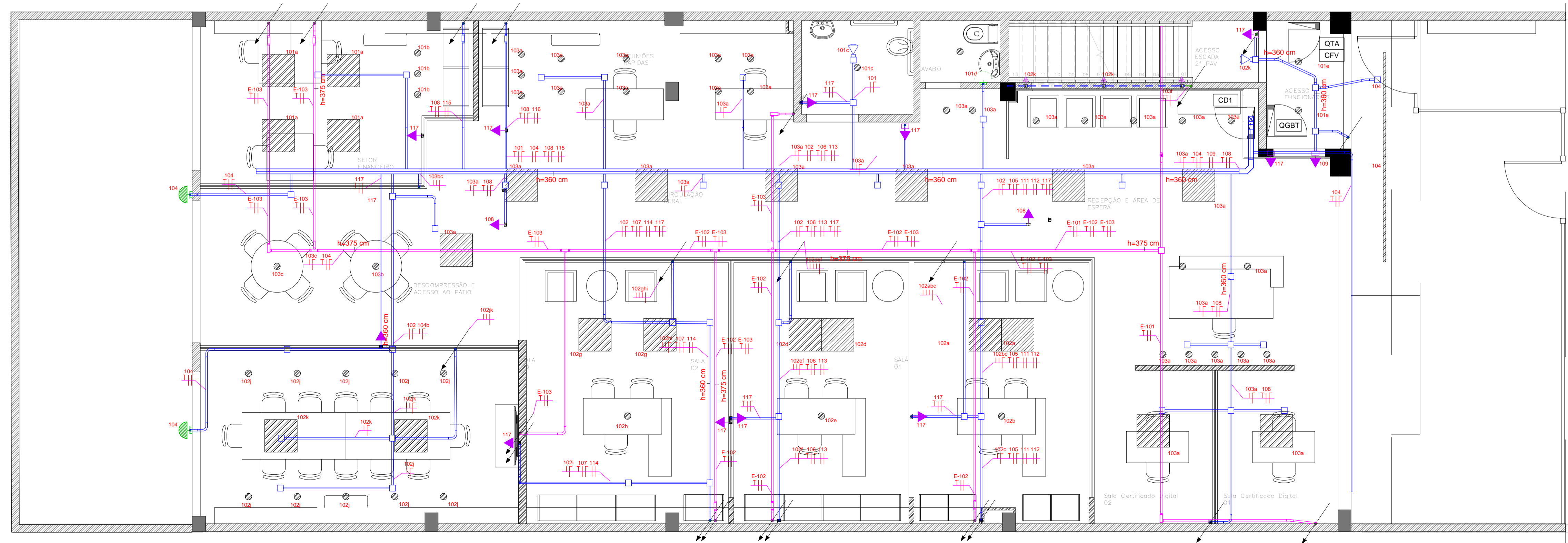
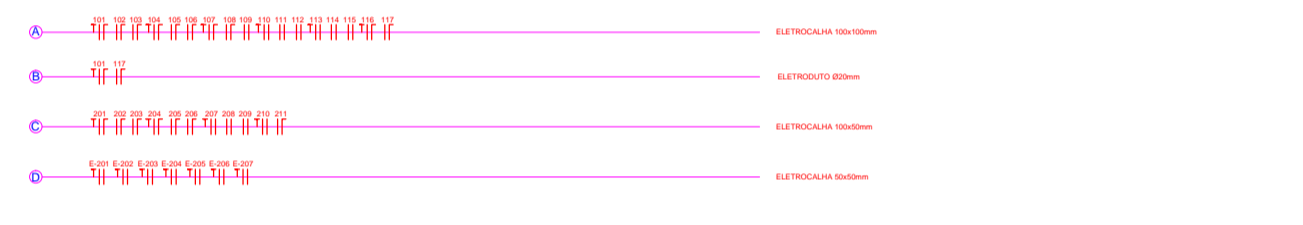
2 2º Pavimento-ELE-forro
1 : 50

LEGENDA
INSTALAÇÕES ELÉTRICAS

SIMBOLÓGIA	DISCRIMINAÇÃO
	LUMINÁRIA LED DE EMBUTIR, PLACA 60x60cm, P=40W - CONFORME CADERNO LUMINOTÉCNICO
	LUMINÁRIA SPOT LED, P=8W - CONFORME CADERNO LUMINOTÉCNICO
	LUMINÁRIA PENDENTE LINEAR LED, P=40W - CONFORME CADERNO LUMINOTÉCNICO
	LUMINÁRIA PLATON LED SOBREPOR, P=24W - CONFORME CADERNO LUMINOTÉCNICO
	LUMINÁRIA PENDENTE CIRCULAR LED, P=10W - CONFORME CADERNO LUMINOTÉCNICO
	LUMINÁRIA FITA DE LED, P=14W/m - CONFORME CADERNO LUMINOTÉCNICO
	LUMINÁRIA ARANDELA LED, P=3W - CONFORME CADERNO LUMINOTÉCNICO
	TOMADA 2P+T 10A (OU INDICADO) PARA ILUMINAÇÃO - CONFORME ABNT NBR14136
	ELETROCALHA METÁLICA LISA COM TAMPA PARA ELÉTRICA COMUM - DIMENSÕES INDICADA
	ELETRODUTO DE AÇO GALVANIZADO APARENTE SOBRE O FORRO OU PAREDE - ENERGIA COMUM
	ELETRODUTO DE PVC RÍGIDO EMBUTIDO NO CONTRAPISO - ENERGIA COMUM
	ELETRODUTO DE AÇO GALVANIZADO APARENTE SOBRE O FORRO OU PAREDE - ENERGIA DE INFORMÁTICA
	ELETRODUTO DE PVC RÍGIDO EMBUTIDO NO CONTRAPISO - ENERGIA DE INFORMÁTICA
	BLOCO AUTÔNOMO E PLACA DE INDICAÇÃO DE SAÍDA, CONFORME PPCI
	INTERRUPTOR SIMPLES, DUPLIO, TRÍPLIO E HÓTEL A INST. EM CAIXA 50x100mm EMBUTIDA NA PAREDE - h=1,10m
	ESPELHO COM UMA, DUAS OU TRÊS TOMADAS DE ENERGIA COMUM 2P+T 10A - EMBUTIDO NA PAREDE - EM CAIXA 50x100mm - h=0,30m
	ESPELHO COM UMA, DUAS OU TRÊS TOMADAS DE ENERGIA COMUM 2P+T 10A - EMBUTIDO NA PAREDE - EM CAIXA 50x100mm - h=1,10m
	ESPELHO COM UMA, DUAS OU TRÊS TOMADAS DE ENERGIA ESTABILIZADA 2P+T 10A - EMBUTIDO NA PAREDE - EM CAIXA 50x100mm - h=0,30m
	QUADRO DE DISTRIBUIÇÃO - QD, SOBREPOR - h=HEIXO 1,50m
	CONDUTORES TERRA, RETORNO, FASE E NEUTRO, Nº SUPERIOR INDICA CIRCUITO E Nº INFERIOR A BITOLA DO CABO EM mm²
	ELETRODUTO E ELETROCALHA QUE SOBE OU DESCE.

NOTAS - ILUMINAÇÃO

- TODOS OS ELETRODUTOS TERÃO DIÂMETRO NOMINAL DE 3/4" (Ø20mm) QUANDO NÃO INDICADO E SERÃO EM FERRO GALVANIZADO TIPO MÉDIO;
- TAXA DE OCUPAÇÃO MÁXIMA DOS ELETRODUTOS, CALHAS E PERFILADOS = 40%;
- CFV - INDICAÇÃO DO QUADRO COM BARRAMENTO DE CONEXÃO FOTOVOLTAICA;
- OS CONDUTORES SEM SEÇÃO INDICADA SERÃO DE 2.5 mm²;
- TODOS OS CONDUTORES DE CIRCUITO TRIFÁSICOS DEVERÃO SER CONFORME NBR 13.248, TIPO AFUMEX, ISOLAÇÃO HEPR 0,6/1 kV E CONFORME O SEQUINTE CÓDIGO DE CORES:
- FASE 'A'-BRANCA FASE 'B'-VERMELHA FASE 'C'-AMARELA NEUTRO-AZUL CLARO TERRA-VERDE;
- TODOS OS CONDUTORES DE CIRCUITO MONOFÁSICOS DEVERÃO SER CONFORME NBR 13.248, TIPO AFUMEX, ISOLAÇÃO HEPR 0,6/1 kV E CONFORME O SEQUINTE CÓDIGO DE CORES:
- FASE 'PRETA' NEUTRO-AZUL CLARO RETORNO-VERMELHA TERRA-VERDE;
- AS EMENDAS SÓ SERÃO ACEITAS EM CAIXAS DE PASSAGEM OU DERIVAÇÃO, DEVENDO SEREM SOLDADAS E POSTERIORMENTE ISOLADAS C/ FITA ISOLANTE AUTOFUSÃO E PLÁSTICA;
- VER CADERNO DAS ESPECIFICAÇÕES DE SERVIÇOS.



1 Térreo-ELE-forro
1 : 50

REV.	DATA	DESCRIÇÃO	RESP.	APROV.
01	10/11/2022	INCLUSÃO TOMADAS CERTIFICAÇÃO DIGITAL E ACESSO SEGUNDO PAV.	MSC	LMB
00	02/06/2022	EMIÇÃO AS BUILT	MSC	LMB

ESCRITÓRIO DE CONTABILIDADE
AV SALVADOR LEÃO, 37, SARANDI
PORTO ALEGRE - RS

MK ENGENHARIA
PORTO ALEGRE, RS
FONE: (51) 98942-0771
WWW.ENGMK.COM.BR

ENG. ELETRICISTA LEONARDO M. BRASIL
CREA: RS248525

MAURO BOARO
CPF: 424.481.150-87

PROJETO ELÉTRICO DE BAIXA TENSÃO

PLANTA BAIXA FORRO ILUMINAÇÃO E TOMADAS

ESCALA: 1/50 DATA: JUNHO/2022 ARQUIVO: ESC. CONTABILIDADE-P-E-02-AS-BUILT-R01.DWG