



## Nossos Contatos

---

Rua Pedro Eloy de Souza, 1305  
Curitiba, Parana, Brasil

**T:** (41) 99965-8063

**E:** [suporte@teckcomp.com.br](mailto:suporte@teckcomp.com.br)

**w:** [www.teckcomp.com.br](http://www.teckcomp.com.br)

# TECKCOMP



APRESENTAÇÃO  
**EMPRESARIAL**  
PORTFOLIO

# A Teckcomp

Agora em 2025 completamos 18 anos de experiência em tecnologia da informação, sempre buscando expandir nosso conhecimento para levar á nossos clientes as soluções mas assertivas para seus problemas e projetos.  
Buscamos formar parcerias sólida e duradouras oferecendo a nossos clientes a reciprocidade das boas praticas e conduta, embasadas nos conceitos de transparência e respeito.  
Acreditamos que podemos levar até seu empreendimento soluções de melhorias e otimização para o fluxo de processos computacionais de sua empresa e colaboradores.  
Oferecemos hoje o melhor suporte em informática disponível em Curitiba e região e desejamos contar com você desde já como um novo parceiro de negócios.



## Nossos Serviços

GLPI Implantação e suporte 01

Gestão em rede 02

Implantação de servidores 03

Gestão de servidores 04

Infraestrutura de T.I. 05

Suporte em informática 06

Microinformática 07

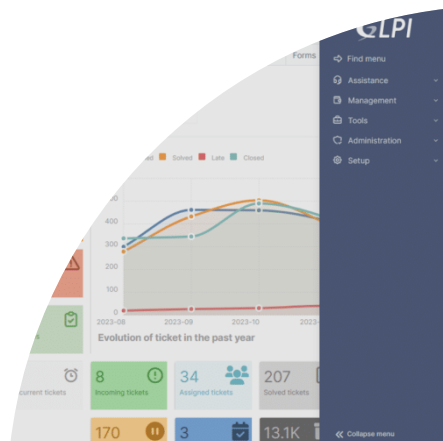
Manutenção de Computador 08

Upgrade computacional 09

# Nossos Serviços

## Gestor de Processos

Aproxime-se mais de seus clientes, com essa poderosa ferramenta você pode gerenciar pedidos, tickets, processos, chamados e muito mais on line e em tempo real tornando seu relacionamento preciso, ágil e transparente. Aumentando a confiança de todos em seus serviços e processos.  
GLPI - Gestor de processos on line.



## Servidores Windows e Linux

Controle de acesso de usuário, gestão de domínios de rede, políticas de segurança corporativa, controle de impressoras, compartilhamento de arquivos. São alguns serviços possíveis com a implantação de um servidor à sua estrutura. Obtenha mais desempenho, melhore o fluxo de processos internos, intensifique a segurança. Conte conosco para desenvolver o melhor projeto de implantação.



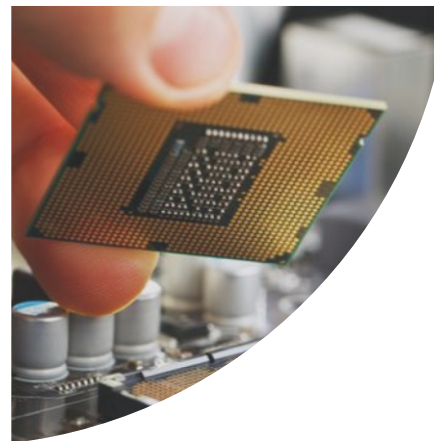
## Rede de Computadores

Firewall, switches, racks, pontos de rede e toda infra-estrutura de rede corporativa para o bom funcionamento de seu empreendimento. Lan, wan, Vlan, wi-fi, suporte para todos os formatos de conexões, desde configuração de equipamentos até a estruturação total de seu parque tecnológico. Integração de sub rede, VPN e intranet.



## Microinformatica

Manutenção de computadores, instalação de impressoras, remoção de vírus, limpeza de arquivos cache, troca de peças, upgrade e configuração personalizadas de novos equipamentos. Suporte a usuário, instalação de softwares. Remoção de malware, otimização de desempenho. São alguns dos serviços cotidianos oferecidos em nosso catalogo.



# GLPI

## Gestor de Processos

Mantenha seu fluxo de trabalho integrado e compartilhado entre os diversos times e equipes de sua empresa. Projetos, agenda, demandas e tratativas diversas disponíveis on line com atualizações em tempo real.

- ✓ Agenda pessoal ou compartilhada com times ou setores, com promoção de eventos e prazos.
- ✓ Projetos podem ser desenhados em etapas com tarefas separadas e atribuídas a cada membro separadamente.
- ✓ Tickets podem ser abertos para tratativas de diversos problemas e ou adversidades de rotinas corporativas.

Gerencie seus processos internos e o inventário de ativos, insumos e itens diversos de sua empresa, compartilhe de forma simples manuais e normativas institucionais para seus colaboradores.

- ✓ Inventário de ativos completo com registro período de garantia e documentos como notas fiscais e consertos.
- ✓ Documentação de controle de insumos e itens diversos com registros de compra, notas fiscais e garantia.
- ✓ Sólida base de conhecimento compartilhada pra apresentar os fluxos e normativas da empresa aos diversos setores.

The logo for GLPI is centered in the lower half of the page. It features the letters 'GLPI' in a white, sans-serif font. The 'G' is significantly larger and more stylized, with a white swoosh underneath it that extends to the right. The 'L', 'P', and 'I' are smaller and positioned to the right of the 'G'. The logo is set against a large green circular background that overlaps with a black circular background on the right side of the page.

GLPI

## Tecnologia e Informação

Disponibilidade e segurança são a base de nossa estrutura de trabalho, oferecer a nossos clientes um fluxo de **trabalho contínuo garantindo a segurança da informação.**

### Servidores 01

Plataformas Windows e Linux  
Controle de usuários;  
Controle de domínio de rede;  
Servidor de impressão;  
Servidor de arquivos;  
Servidor de DNS;  
Servidor de internet.

### Infraestrutura 03

Estruturação de racks;  
Instalação e configuração de switches, accesspoint, roteadores wi-fi;  
Cascadeamento de rede;  
Construção de pontos de rede;  
Identificação de rede;  
Documentação de rede;  
Controle de links de internet;

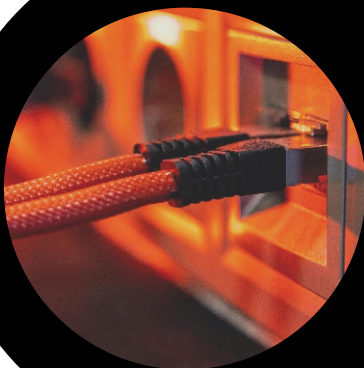


### Rede 02

Construção de ambiente lógico com regras de acessos em diversas estruturas LAN, WAN WI-FI, VLAN.  
Integração de ambientes via VPN ou ligações diretas SDWAN.



**A base de tudo sempre será sua estrutura, construir planejadamente seu ambiente será o principal diferencial para sustentação e expansão deixe-nos ajudar você a planejar seu projeto**



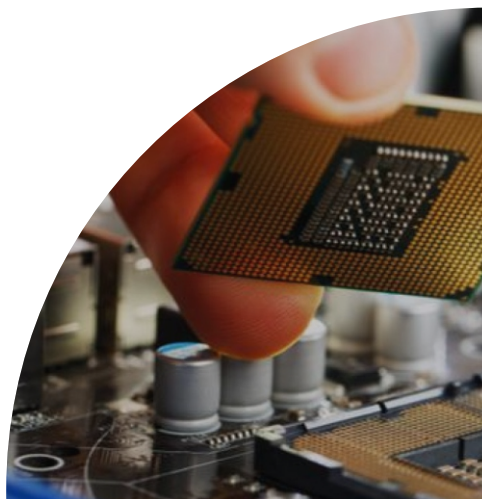
# Micro Informática

Mais importante que manter seus equipamentos em bom estado e funcionais é ser assertivo na configuração física dos equipamentos para obter o desempenho certo para a execução das mais variadas rotinas.

01

## Suporte á usuario

Treinamento e orientação para a otimização de diversas rotinas, instalação de softwares, limpeza de arquivos, cookies e pasta temp, Limpeza de vírus, atualização de sistema operacional, atualização de antivírus, instalação e configuração de impressoras, configurações de rede, otimização de internet, mudanças de layout dos equipamentos.



02

## Manutenção

Formatação de computadores, Análise de hardware e componentes, troca de peças, limpeza de gabinetes, peças e CPU's, montagem e desmontagem de computadores.

Deixe-nos saber sua dificuldade teremos prazer em poder auxiliar nas mais diversas tarefas.

03

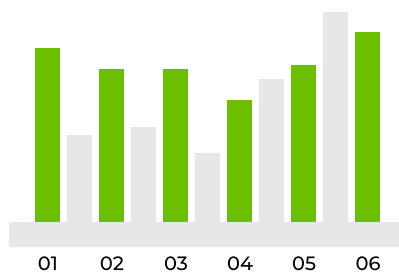
## Upgrade

Elaboração de configuração personalizada para cada atividade, Pesquisa de mercado para oferecer os melhores preços e condições, construção de equipamentos otimizados e direcionados a atividade específica de usuários, workgroup ou para padronização de setores.



## Suporte e Serviços

Qual custo benefício você busca? Atendimento personalizado com foco em otimização de sua estrutura, **ou suporte esporádico para resoluções de problemas eventuais?**



### ● Atendimento Esporádico

Chamados avulso sem contrato de serviços com carga horária pré estabelecida.  
Necessário agendamento prévio para o atendimento.  
Formato de cobrança será por hora corrida ou por orçamento pré acordado.  
Pode ser adicionado taxas de serviços adicionais como deslocamento por exemplo.

### ● Atendimento com Contrato

Chamados serão atendidos no máximo em até 24hs. da abertura do chamado, podendo ter criticidade de atendimento em até 08hs da abertura do chamado. Horas serão debitadas da carga horária prevista em contrato de prestação de serviço pre estabelecido.  
Taxas de serviços isentas, salvo casos extraordinarios que será acordados previamente.

Chamado Técnico

R\$

150 / hora

Contrato Mensal

Á Partir de

R\$

1300 / mês

Obrigado por escolher a Teckcomp :)

Nosso Compromisso é com as boas praticas dos serviços de tecnologia da informação, para oferecer sempre o melhor a todos nossos clientes.