

Manual de identidade visual

Projeto: OWLPRO
Designer: João Guimarães



Índice

1. Apresentação

2. Valores e Estratégia

3. Marca

3.1 Versões

3.2 Positivo e Negativo

3.3 Usos incorretos

3.4 Área de proteção

3.5 Aplicação sobre fundos

4. Paleta de Cores

4.1 Variações

5. Fontes Institucionais

5.1 Fonte Principal

5.2 Fonte Apoio

6. Aplicações e sugestões de uso



OWLPRO

Este material serve para ajudar, os responsáveis pela marca **OWLPRO**, a entender e utilizar de forma adequada e simplificada seus produtos, logo e cores. A intenção deste material é manter a uniformidade e coerência da identidade **OWLPRO**, em seus ponto de contato com cliente, para tornar a marca mais marcante e memorável.

Valores e estratégias

Sabedoria

Mentalidade

Visionária

Ouvir

Prosperidade

Resiliente

Ação

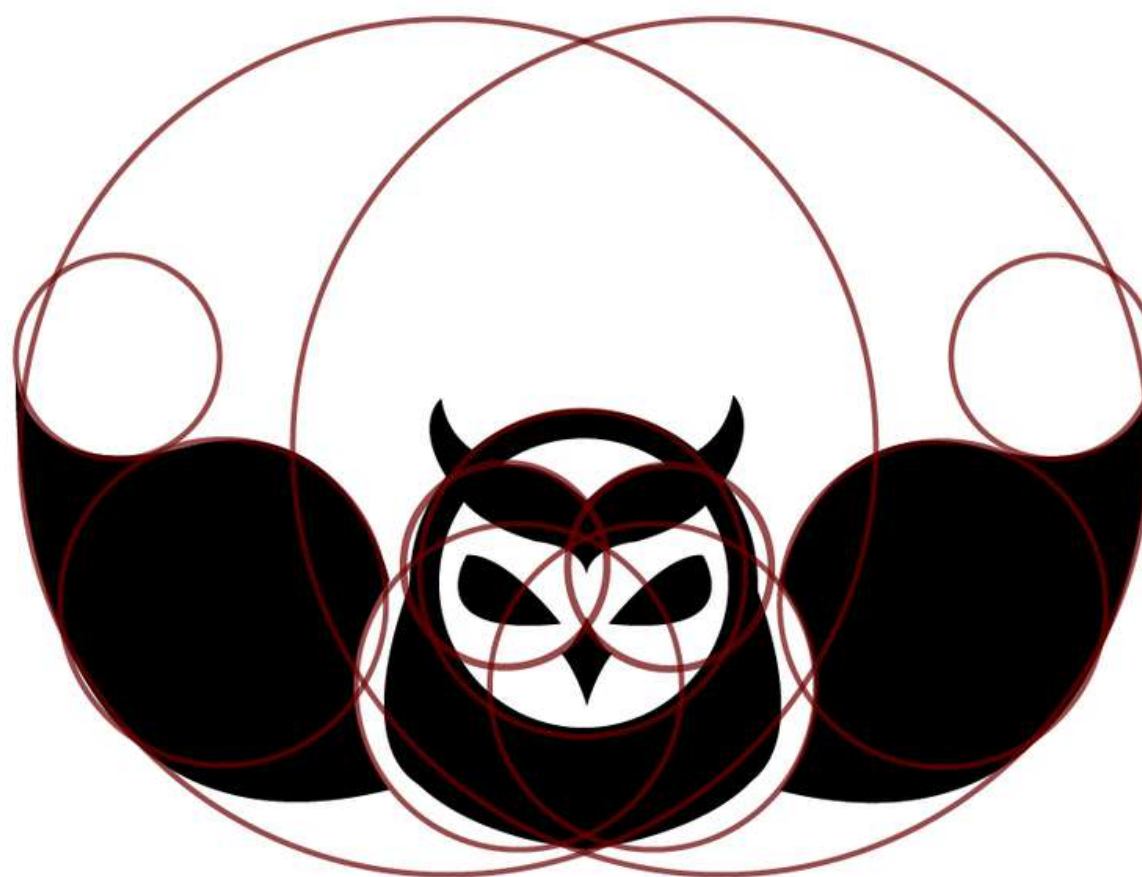
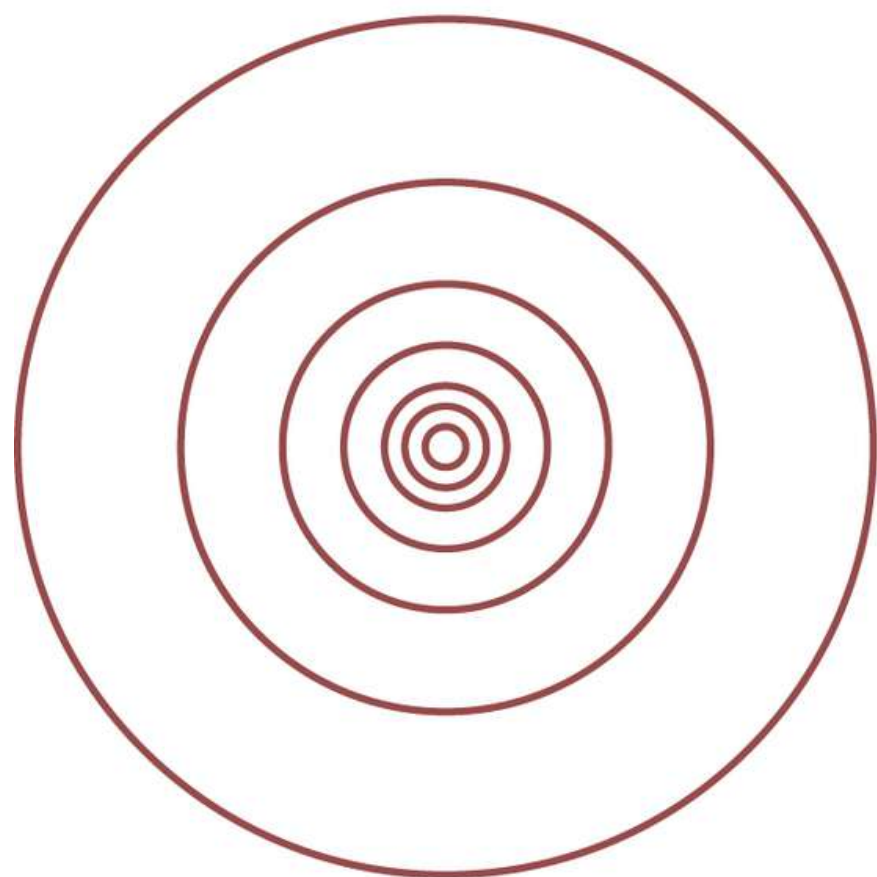
Autenticidade

Obstinada

São princípios e critérios fundamentais que estão presentes na empresa. Orientam a postura, o jeito de atuar e se relacionar, definindo as características fundamentais da cultura da marca.

Marca

Construção:



Para construção da marca foi utilizado a Proporção áurea, para garantir a harmonia visual e coesão de sentido do logo com a marca.

Versões:



OWLPRO

Versão horizontal



**OWL
PRO**

Versão vertical

A marca vai ter a versão horizontal e a versão vertical, pois essas trazem flexibilidade e, em grande parte, atinge os parâmetros necessários das aplicações solicitadas.

Versão reduzida:



A marca possui a versão reduzida, porque essa entrega a possibilidade da marca permanecer legível e memorável em tamanho reduzido.

Positivo e Negativo:



É importante observar a funcionalidade da marca em preto e branco, pois pode ocorrer limitações que impeçam as peças de serem reproduzidas em suas cores institucionais.



● Correto



● Alteraram as cores institucionais



● Alteraram a proporção entre os elementos



● Alteram o espaço entre os elementos



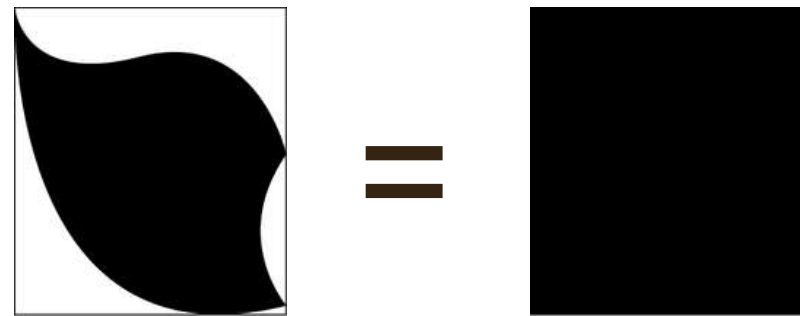
● Alteraram o texto da logo



● A logo foi deformada

A marca **não deve sofrer alteração**, além das apresentadas nesse manual, em suas cores, diagramação e proporção. Com a finalidade de manter sua uniformidade e coerência.

Área de proteção:



Tem a finalidade de evitar a interferência de outros elementos gráficos e preserva a integridade e legibilidade da marca, para isso tem uma área de arejamento, com relação a logo e seus demais elementos.

Aplicação sobre fundos:



Sempre que a logo for aplicada, em um fundo fora das cores institucionais, é preciso garantir que tenha contraste e legibilidade com o logo e o fundo.

Paleta de cores

5D0A0A

E9E9E9

33312E

A98109

FFD200

Fontes Institucionais

Tipografia Logo:

GOTHAM
ROUNDED
BOLD

A B C D E F G H I J K L M N O P Q R S T U V X Y W Z

A B C D E F G H I J K L M N O P Q R S T U V X Y W Z

1 2 3 4 5 6 7 8 9 0 ? ! @ \$ % . , ` ' ~ ^

Tipografia Comunicação:

Montserrat

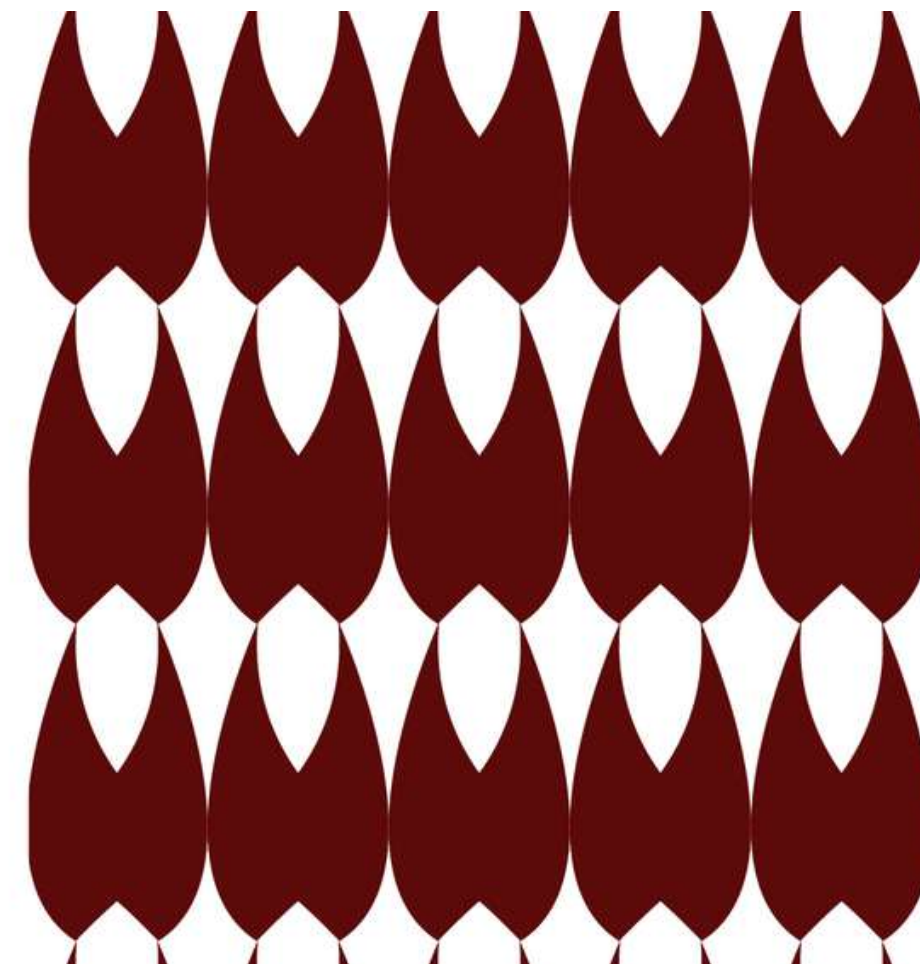
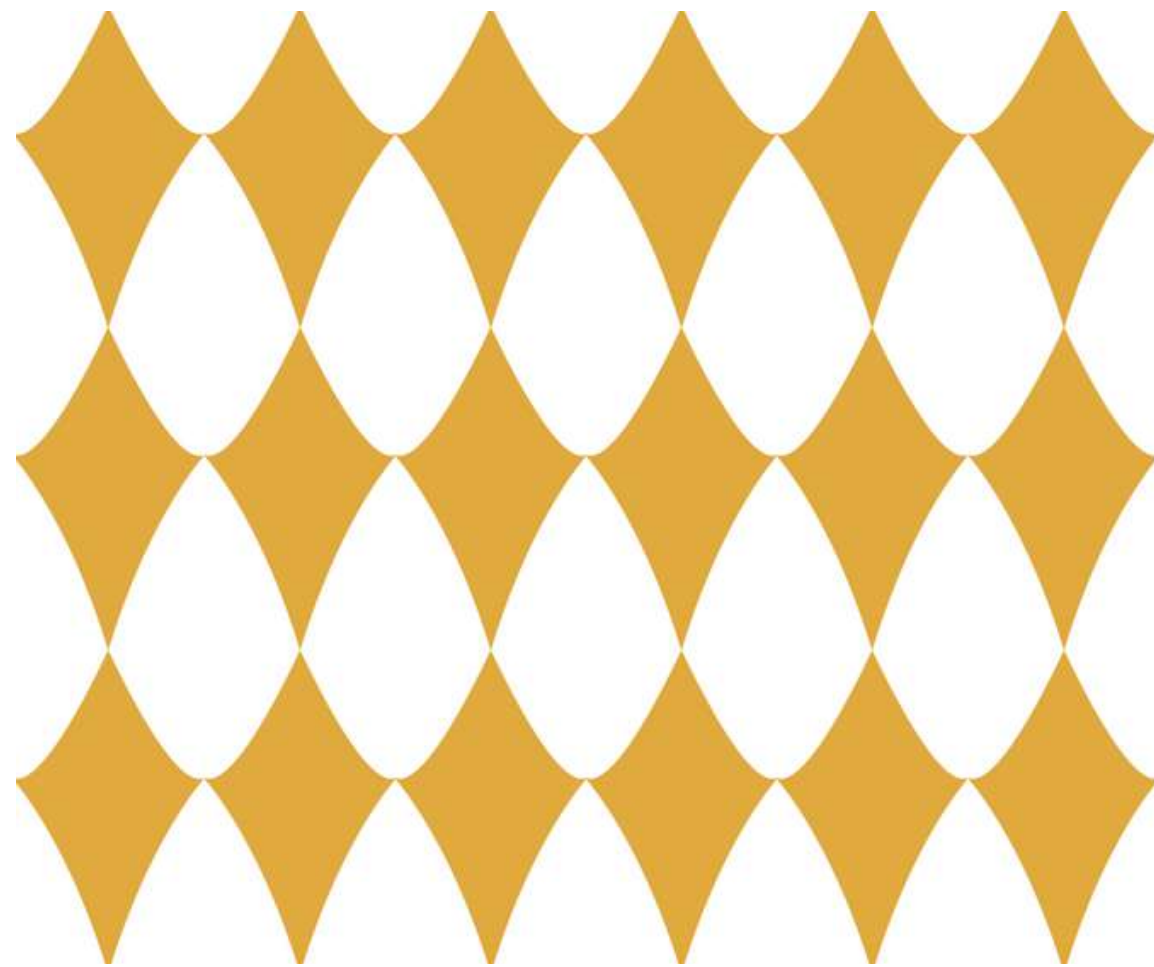
ABCDEFGHIJKLMNOPQRSTUVWXYZ

abcdefghijklmnopqrstuvwxyz

1234567890 ? ! @ \$ % . , ` ´ ~ ^

Elementos Gráficos

Padronagens



Servem como elementos de apoio para a logo em suas aplicações e posts

Aplicações



OWLPRO



OWLPRO











OWL
PRO