



**MALBA**  
**AGENDA**  
**MAYO**  
**2019**

**Programa de Actividades**

Exposiciones Educación Literatura

Arte y pensamiento Cine Tienda Amigos



# MUNDO PROPIO

22.03-  
09.06.19

# MALBA

## Mundo propio Fotografía moderna argentina 1927-1962

HASTA EL 09.06.19

NIVEL 2



Curador: Facundo de Zuviría

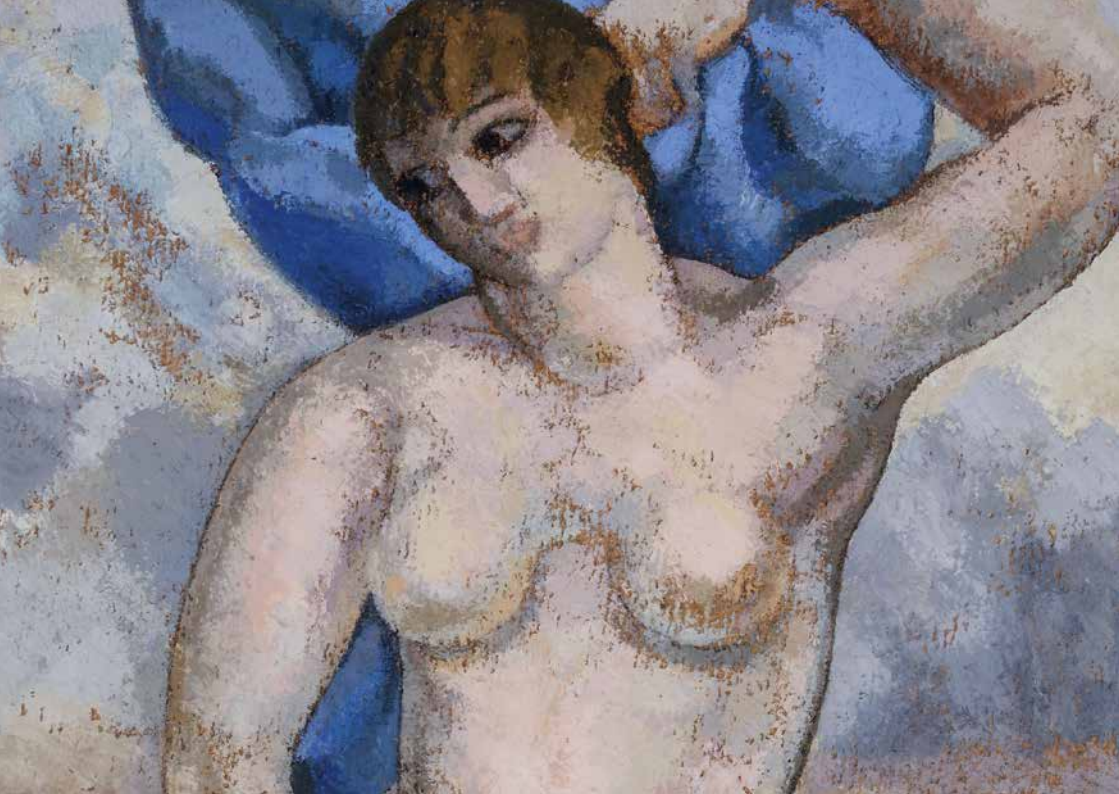
*Mundo propio* configura un amplio panorama de las vanguardias en la fotografía argentina a lo largo de tres décadas, a través de una selección de 250 obras –en su mayoría copias de época– de Horacio Coppola, Grete Stern, Annemarie Heinrich, Anatole Saderman, Sameer Makarius, Juan Di Sandro, Pedro Otero, Hans Mann, George Friedman y Alicia D'Amico, entre otros célebres fotógrafos que abrieron nuevos caminos en el campo de la fotografía nacional, y algunos referentes menos conocidos con obras sumamente originales.

Con eje en la experimentación, la exposición se organiza en grandes núcleos temáticos en torno a la ciudad, la abstracción, los surrealismos, el

mundo onírico y los retratos. Entre otros importantes conjuntos se incluyen las fotos de Buenos Aires de Horacio Coppola (1929-1936) y sus primeras tomas de 1927 en copias vintage; las plantas autóctonas de Anatole Saderman de los años 30; *Los sueños* de Grete Stern en su serie completa de 46 fotomontajes, publicados entre 1948 y 1951; parte de la serie *La fotografía y la música* (1952-1956) de Pedro Otero; y los célebres retratos de Annemarie Heinrich. La exhibición también incluye fotografías prácticamente inéditas o rarezas de Hans Mann; Gisèle Freund, Ricardo Sansó y Sameer Makarius, así como también materiales de archivo de la Carpeta de los 10 y el Grupo Forum

### Visitas guiadas

Lunes, jueves, viernes, sábados y domingos, 17:00



**ARTE  
LATINO-  
AMERICANO  
1900-1970  
COLECCIÓN  
MALBA**



# Arte Latinoamericano 1900–1970

—  
COLECCIÓN MALBA  
NIVEL 1



Alejandro Otero. *En Los Traqes*, 1965.

Un recorrido por el arte latinoamericano del siglo XX, a partir de las obras emblemáticas del patrimonio del museo. La exposición reúne 240 piezas de más de 200 artistas y destaca la riqueza artística y cultural del período moderno en América Latina, uno de los mejor representados en la Colección Malba.

Dividida en siete núcleos temáticos, la nueva puesta presenta un recorrido cronológico por las diferentes experiencias artísticas realizadas en la región desde los inicios de la modernidad, a principios del siglo XX, hasta el surgimiento del arte conceptual y político en los años 70. Se exhiben destacados artistas latinoamericanos como Xul Solar, David Alfaro Siqueiros, Emilio Pettoruti, Frida Kahlo, Diego Rivera, Wifredo Lam, María Martins, Antonio Berni, Fernando Botero,

Hélio Oiticica, Lucio Fontana, Jorge de la Vega y Alicia Penalba, entre otros.

Las obras fueron elegidas entre las 600 que hoy integran el acervo del museo, teniendo en cuenta su relevancia para la historia del arte de la región y su proyección internacional. Más allá del territorio en común, esta selección parte de la idea de América Latina entendida como un conjunto heterogéneo de corrientes y movimientos culturales. En este sentido, el acervo de Malba puede abordarse en direcciones múltiples que permiten establecer nexos tanto entre obras y autores como entre países y regiones.

### Visitas guiadas

Miércoles y domingos, 16:00



# **PROYECTO YUNGAS**

**05.04-  
02.06.19**

**MALBA**

# Proyecto Yungas Arte contemporáneo

HASTA EL 02.06.19

NIVEL -1



Sofía Noble: Sin oficio, 2015.

Damián Santa Cruz: I have the power, 2018.

Curador: Raúl Flores

El Proyecto Yungas Arte Contemporáneo es una plataforma que propone una experiencia alternativa de entrenamiento, producción y pensamiento para artistas visuales en formación, que se gestiona en diferentes provincias de nuestro país.

Proyecto Yungas surge por la motivación de desarrollar y profesionalizar la escena artística argentina, promoviendo el diálogo y la experimentación. Apuesta por la federalización del arte y la cultura estimulando la producción y circulación de artistas del interior del país y promueve la generación de nuevos coleccionismos locales, que apuntan a la ampliación del campo de las artes visuales contemporáneas.

La exhibición en Malba es la primera del proyecto en Buenos Aires y permitirá conocer la producción de seis becarios, que trabajan en diferentes soportes y técnicas como pintura, escultura, instalación, videoarte y performance, además de sus redes de colaboración con otros artistas de Yungas e iniciativas culturales de sus provincias.

Artistas: Noelia Correa (Córdoba, 1984), Alfredo Dufour (San Juan, 1989), Benjamín Felice: (Tucumán 1990), Maia Navas (Corrientes, 1986), Sofía Noble (Tucumán, 1978), Damián Santa Cruz (Capital Federal 1984. Vive y trabaja en en Córdoba).

# EDUCACIÓN

VISITAS

## Recorridos especiales por la colección permanente

—  
Miércoles y domingos, 16:00

### Visiones de género

Miércoles 15, 16:00

¿Cómo ingresa lo femenino dentro del arte latinoamericano? ¿Cómo se puede romper con la asignación estereotipada de cada género? *Visiones de género* propone analizar una selección de obras y sus cruces con los estudios de género contemporáneos, a través de una exploración del contexto histórico de producción y del relevamiento de las representaciones de género que propone cada imagen.

### Manifiestos latinoamericanos

Miércoles 8 y 22, 16:00

Este recorrido se organiza a partir de una selección de manifiestos producidos por artistas latinoamericanos en torno a sus producciones visuales. El objetivo es abordar algunas obras de la colección y reponer la palabra de los artistas a través de la lectura de fragmentos de algunos de sus manifiestos.

### Contextos políticos y sociales

Miércoles 29, domingos 5, 12, 19 y 26, 16:00

El recorrido propone un diálogo acerca de la compleja cultura visual latinoamericana, una identidad mestiza conformada por múltiples costumbres, mitos y tradiciones, puestos en tensión en un territorio que discute y continuamente transforma su contexto social y político.

*Incluidos con el ticket de ingreso al museo.*

EXTENSIÓN

## Programas educativos

—  
Reservas a través de [www.malba.org.ar/educacion](http://www.malba.org.ar/educacion)

### Programas para niños y adolescentes

#### Mundologías

Lunes, jueves y viernes a las 12:15 y 12:45, y viernes a las 15:00.  
Recorridos autónomos a cargo del docente.

Material pedagógico que tiene como objetivo acompañar al docente antes, durante y después del recorrido por la exposición *Arte Latinoamericano 1900-1970*.

*Instituciones privadas: \$60 por estudiante. Instituciones públicas y subvencionadas a partir del 80% gratis.*

#### Cuadernillo # 3: Mundo Propio.

Material pedagógico dirigido a docentes y educadores.

*Descarga gratuita en [www.malba.org.ar/educacion](http://www.malba.org.ar/educacion)*

### Programas para adultos

#### Palabras Mayores

Lunes, 15:00  
Dirigido a mayores a partir de 65 años, nucleados en hogares, clubes y centros de jubilados.

#### Hola Malba

Lunes, 14:00  
Dirigido a personas con discapacidad intelectual a partir de 19 años, nucleados en centros, hogares y clubes.

#### Malba para armar

Miércoles, 18:30  
Dirigido a adultos nucleados en escuelas, CENS y centros.

## Construyendo Relatos

Jueves, 16:00  
Dirigido a grupos terciarios y universitarios.

## Experiencia Abierta

### Voces que traman: artistas latinoamericanas en la colección

Lunes 27 de mayo a las 14:30  
Dirigido a jóvenes y adultos ciegos o disminuidos visuales, junto con sus familiares y amigos.

RECORRIDO + TALLER

## Familias en Malba: En el mundo de Frida Kahlo

—  
Domingos, 17:00-18:30

¿Qué dirían si Frida Kahlo nos llevara de paseo por su mundo? Realizaremos un recorrido para conocer la vida de Frida, sus gustos personales y sus cuadros

*Dirigido a niños y niñas de 5 a 9 años, acompañados por un adulto. Costo: \$100 por niño/a. Los adultos acompañantes abonan la entrada al museo.*

SUB 20

## En Acción: Yungas

—  
Actividad final abierta al público:  
Miércoles 29, 17:00

Durante cinco encuentros, un grupo de chicos y chicas mantiene un constante intercambio con el equipo educativo del museo, los artistas y el curador de la muestra. Como cierre de ese diálogo, realizarán una actividad en la que pondrán en práctica sus ideas y las comunicarán al público.

*Entrada libre y gratuita.*



TALLER

## Técnicas fotográficas

Por Daniel Tubío y Clara Tomasini

—

Viernes 3, 10; lunes 13 y 20,  
16:00-18:00. Sala Pedagógica

En los primeros dos encuentros, se abordará la fundamentación teórica de la estenopeica y los principios básicos de la cámara y la toma, se realizarán tomas con cámaras provistas por el docente, se revelarán las fotos y se analizarán los resultados. En los últimos dos encuentros, se trabajará con las técnicas de fotograma y quimigrama, dos formas de creación sobre papel y negativos sin cámara.

Costo: \$1800.\*

CURSO

## Bauhaus: vanguardia, sociedad y fotografía

Por Lena Szankay

—

Viernes 10, 17, 24 y 31, 11:00-12:30  
Biblioteca

Este curso se sumerge en el espíritu de la modernidad, un período en el que se impulsó la reconfiguración de las artes y que generó nuevos discursos en los ámbitos culturales. Recorreremos la explosión de la vida citadina de la metrópolis Berlín en los dorados años 20, el desparpajo y la creatividad de la energía femenina, comprendiendo cómo los modelos filosóficos y políticos conformaron de la mano de las innovaciones tecnológicas, una nueva visión en arquitectura, diseño y fotografía, así como también de la vida cotidiana.

Costo: \$1800.\*

CICLO DE CONVERSACIONES

## Otros mundos Marcos López

Lunes 13, 18:00. Auditorio

Segundo encuentro del ciclo *Otros Mundos*, en el que Facundo de Zuviría, curador de la muestra *Mundo Propio*, se reúne a conversar con colegas, y especialistas en fotografía sobre la muestra y sus artistas. Esta vez, la cita tiene la particularidad de caracterizarse por el contrapunto, por la diferencia: Marcos López y de Zuviría no suelen pensar –ni mirar– lo mismo frente a una fotografía, y allí está la riqueza del encuentro.

Marcos López es fotógrafo y artista plástico. Sus obras podrían pensarse como escenarios perfectamente diagramados, puestas en escena donde el fotógrafo es a la vez director teatral, con influencias del cine, de la pintura y de la fotografía documental clásica.

Costo: \$300.\*

PERFORMANCE

## Reliquia del brujo de Penrose

Por Benjamín Felice

—

Miércoles 15, 17:00  
Biblioteca

Benjamín Felice, uno de los artistas que forma parte del colectivo Yungas, llevará a cabo una performance en la que trabajará sobre la violencia, el cosplay, el canto ibérico y el amor, junto a artistas y músicos invitados.

*Entrada libre y gratuita hasta agotar la capacidad de la sala.\*\**

PLAY EN MALBA

## Inventiones (contra) el arte

—

Miércoles 15, 18:30. Auditorio

*Inventiones (contra) el arte* es un programa curatorial construido especialmente para la exhibición Yungas, que propone obras de video contemporáneo de artistas que han participado de las ediciones de PLAY Videoarte. El eje temático de la selección gira en torno a propuestas que abordan con tono irónico y humorístico diferentes aristas del arte contemporáneo.

*Entrada libre y gratuita hasta agotar la capacidad de la sala.\*\**

PROYECCIÓN

## Carmen

De Lolo y Lauti, en colaboración con Rodrigo Moraes

—

Lunes 27, 18:00. Auditorio

Se presenta por primera vez en Buenos Aires, *Carmen* (2018), un video de Lolo y Lauti en colaboración con Rodrigo Moraes, protagonizado por drag queens y mujeres trans panameñas que adapta la ópera de Georges Bizet.

*Entrada libre y gratuita hasta agotar la capacidad de la sala.\*\**

*\* Descuentos especiales para Malba Amigos. Jubilados y estudiantes con credencial: 20% de descuento. Descuentos no combinables.*

*\*\* Tickets disponibles en recepción una hora antes de iniciar la actividad.*

CONFERENCIA

### Un paseo con la ilustradora Rébecca Dautremer

—  
Sábado 4, 15:00. Auditorio

Rébecca Dautremer es ilustradora. Sus libros-álbum la convirtieron en una de las autoras de libros infantiles más reconocidas de Francia y fueron traducidos a más de 20 lenguas. Nutrida por una verdadera pasión por la fotografía, su estilo es único y caracterizado por unos puntos de vista siempre muy originales, así como por un dominio deslumbrante del gouache y, desde hace poco, el lápiz. El éxito y la calidad de sus obras, reconocidas en el mundo entero, le han permitido sobrepasar las fronteras del universo juvenil para tocar y atraer un público adulto. En este encuentro, la autora hará un recorrido por sus últimos trabajos y nos aproximará a su proceso creativo.

Organizado junto con la editorial Edelvives.

*Entrada gratuita hasta completar la capacidad de la sala.*

ENTRE ESCRITORES

### Gaël Faye conversa con Martín Caamaño

—  
Viernes 3, 19:00. Biblioteca

Gaël Faye (Buyumbura, Burundi, 1982), de madre ruandesa y padre francés, se trasladó a Francia en 1995, huyendo de su país natal debido a la guerra civil burundesa y al genocidio tutsi de Ruanda. Allí siguió una carrera musical que culminó con

la publicación de un álbum con el grupo Milk Coffee & Sugar en el año 2009. En 2013 apareció *Pili Pili sur un croissant au beurre*, su primer disco en solitario, y en 2014 recibió el premio musical de la Académie Charles-Cros. *Pequeño país*, su primera novela, ha sido un éxito en Francia, donde ha recibido galardones tan importantes como el Prix du roman FNAC 2016 y el premio Goncourt des Lycéens 2016. Este mes, Faye se presenta en Malba para compartir ideas sobre su literatura, su música y sus influencias junto al músico y narrador Martín Caamaño.

Organizado junto a la Editorial Salamandra y el Institut Français d'Argentine/Embajada de Francia en Argentina, con el apoyo de la Feria Internacional del Libro de Buenos Aires.

*Entrada gratuita hasta completar la capacidad de la sala.*

ENCUENTRO

### Residencia de Escritores Malba: conversación con Luisa Geisler

—  
Miércoles 22, 19:00. Biblioteca

Seleccionada por la Residencia de Escritores Malba para vivir durante cinco semanas en Buenos Aires, la escritora brasileña Luisa Geisler participará de una entrevista pública en la biblioteca del museo, donde hablará sobre sus libros y sobre los proyectos de escritura que va a desarrollar en la ciudad. Luisa Geisler (Canoas, 1991) trabaja como traductora literaria y ha culminado un Master en la National University of Ireland. En 2012, fue señalada por la

revista Granta como una de las mejores novelistas brasileñas de su generación. Es autora de cuatro libros. *Contos de mentira* (2011) fue premiado con el Premio SESC a la Literatura y preseleccionada para el Premio Jabuti. Su novela *Quiçá* (2012) también recibió el Premio SESC a la Literatura y fue traducida al español en 2016 por el editorial Siruela. Su última novela, *Las luces de emergencia se encenderán automáticamente* (2014), fue traducida al español y publicada en Argentina por Blatt & Ríos.

Iniciada en 2018, la Residencia de Escritores Malba está dirigida a autores extranjeros y se constituye como un foro de intercambio y creación literaria a partir de la invitación a vivir por un tiempo en Buenos Aires, como parte de su desarrollo artístico y profesional.

Partner institucional: Editorial Ampersand. Con el apoyo de AC/E Acción Cultural Española y Mecenazgo Cultural – Ciudad de Buenos Aires.

*La entrada al encuentro es libre y gratuita.*



CURSO

## La ciudad como escenario estético e ideológico en la literatura argentina 1927-1962

Por Sylvia Sáitza

—  
Lunes 13, 20, y 27 de mayo, 3, 10 y 24 de junio, 18:30-20:30  
Biblioteca

En el marco de la muestra *Mundo propio. Fotografía moderna argentina, 1927-1962*, este curso propone la lectura de algunas ciudades escritas en la literatura argentina de ese período. Así como Buenos Aires –afirma el curador de la muestra, Facundo de Zuviría– fue un tema permanente en la fotografía moderna, la literatura argentina hizo de la ciudad moderna el gran escenario estético, ideológico y cultural del siglo XX. A lo largo del curso se reflexionará sobre la modernidad y sus orillas en las dos fundaciones de Buenos Aires de Jorge Luis Borges; la ciudad cosmopolita, la modernización y la violencia urbana en Roberto Arlt; la ciudad y el peronismo en Honorio Bustos Domecq, Julio Cortázar, Leopoldo Marechal y Germán Rozenmacher.

Costo: \$2700.\*

CURSO

## Introducción a las fuentes de la sabiduría de Occidente y Oriente

Por Leandro Pinkler

—  
Miércoles 22, 29 de mayo, 5 y 12 de junio, 10:30-12:00

“¿Dónde está la sabiduría que perdimos con el conocimiento,

dónde está el conocimiento que perdimos con la información?”

—T. S. Eliot

El anhelo de acceder a fuentes genuinas de la sabiduría de Occidente y Oriente convive actualmente con la difusión de una pseudoespiritualidad. La búsqueda de lo que Aldous Huxley denominó *La filosofía perenne* se muestra hoy con su mayor intensidad. El curso desarrolla la concepción de la *sophia perennis*, la sabiduría primordial, a partir de sus fuentes, para mostrar la coincidencia de los saberes tradicionales y sus vías de transmisión en las distintas civilizaciones, y reflexionar sobre el estado actual de las condiciones de vida en el mundo.

Este curso forma parte del ciclo *Las fuentes de la sabiduría en la filosofía, la mística y el arte*. Se trata de una presentación introductoria para ser ampliada en cursos sucesivos en los que se expondrán los contenidos esenciales de las distintas ramas sapienciales. Cada curso del ciclo tiene contenidos independientes y ninguno requiere conocimientos previos.

Costo: \$1800.\*\*

### Próximos cursos del ciclo

#### Las fuentes del esoterismo occidental: pitagorismo y hermetismo

Miércoles 19, 26 de junio, 3, 10, 17 y 24 de julio, 10:30-12:00

#### Misticismo y esoterismo en la tradición monoteísta: gnosticismo y sufismo

Miércoles 7, 14, 21, 28 de agosto, 4 y 11 de septiembre, 10:30-12:00.

ANTICIPO | CURSO

## Las armas ocultas de la escritura

### Mecanismos narrativos en los últimos 50 años de literatura argentina

Por Rafael Cippolini

—  
Viernes 7, 14, 21 y al 28 de junio, 18:30-20:30. Biblioteca

Cada escritora o escritor va reelaborando su voz desde una disímil artillería que suele permanecer más o menos velada, que determina sus combates internos y externos (en contra o a favor de sus fantasmas y dudas, de la lengua, de sus frases, de los discursos dominantes). Este curso no es más que una puesta en escena de un archivo que compromete más de medio siglo de escritura en Argentina. De las ruinas de las vanguardias históricas a la experimentación narrativa, del costumbrismo al formalismo duro: estímulos, trucos personales, fórmulas de autor y desvíos programados, una dimensión de efectos varios en el incesante juego de la escritura. Modos de contar, de construir novelas, relatos, crónicas, cuentos y ensayos.

Costo: \$1800.\*

\* Descuentos especiales para Malba Amigos. Jubilados y estudiantes con credencial: -15%.

\*\* Descuentos especiales para Amigos Malba. Por pago de dos o más cursos del ciclo *Las fuentes de la sabiduría*: -20%.  
Inscripción en recepción de lunes a domingos (excepto los martes) de 12:00 a 19:30.  
Inscripción online en [www.malba.org.ar/literatura](http://www.malba.org.ar/literatura)



CICLO

## Buenos Aires en el cine

—  
Durante todo el mes

Nuestra ciudad es una de las destacadas protagonistas de la muestra *Mundo Propio. Fotografía Moderna Argentina 1927-1962*, y por ese motivo, durante todo el mes de mayo, Malba Cine recorre algunas de las películas que más expresivamente utilizaron a Buenos Aires. Además de los títulos obvios (como *Invasión*, de Hugo Santiago) se verán films de Ricardo Alventosa, Alberto de Zavalía, David José Kohon y Esteban Sapir, entre otros, además de cortometrajes documentales muy poco conocidos.

CINECLUB NÚCLEO

## Mauro Bologni x4

—  
Jueves 2 y 9, a partir de las 19:00

CICLO

## Cine y performance

Programador: Hugo Salas

—  
Jueves 16, 23 y 30,  
a partir de las 18:00

La burguesía del siglo XIX inventa el cinematógrafo para capturar lo no-premeditado: el mundo y sus acontecimientos. Las películas se consolidan como medio pero también como



producto de entretenimiento mecánico. En adelante, la reiteración del espectáculo (y el espectáculo de la reiteración) conviven con distintas formas de intromisión de aquel primer impulso performático. Organizado en el marco de la Bienal de Performance BP.19, este ciclo propone al público volver sobre una selección histórica de largometrajes que permiten pensar esta tensión y sus implicaciones para las prácticas performáticas actuales.

RETROSPECTIVA

## F.J. Ossang

—  
Viernes 24 y sábado 25

Músico, escritor y cineasta de culto, Ossang desarrolló a lo largo de los años una obra personalísima, arraigada simultáneamente en el punk, la cinefilia y la contracultura en general. Sus films se han vuelto de culto en todo el mundo seguramente porque son únicos en su especie. Pasan las décadas pero Ossang sigue siempre joven, escrupulosamente fiel a sí mismo. En mayo estará en persona en Malba Cine para presentar sus cinco largometrajes y conversar sobre ellos con el público. Este evento extraordinario se realiza en sociedad con el Institut Français de la Argentina y con la colaboración de Soda Films y el Festival Al Este.



ESTRENO

## Traslasierra

De Juan Pablo Sasiaín  
Argentina, 2018. 90'

—  
Sábados, 18:00

Martín, artista nómade, cansado de su crisis existencial, vuelve con su novia a la casa de su papá en Traslasierra. Se vuelve a enamorar de Coqui, una hermosa amiga de su infancia que es madre soltera. Martín escucha los consejos de su padre sobre el amor y se siente aún más perdido que antes. Le gustaría armar su propia familia, pero no sabe cómo. Su novia está embarazada, su padre se está despidiendo de la vida, la hija de su amiga podría ser de él; tantos miedos juntos se le vuelven inmanejables. Una etapa bisagra en su vida. Un joven que no sabe cómo es amar, que tiene que animarse a madurar y construir su propia historia.

## Ficha técnica

Director y guionista: J. P. Sasiaín.  
Productor ejecutivo: R. Bassano.  
Director de fotografía: G. Vilche.  
Directora de arte: Lucila Presa.  
Directora de actores: L. Möller.  
Montajista: Xi Chen.  
Música original: A. Kauderer.  
Jefa de producción: V. Bordón.  
Sonido directo: M. Delgado.  
Elenco: Juan Pablo Sasiaín,  
Ananda Troconis, Guadalupe Docampo, Rufino Martínez,  
Candela Curletto.



CONTINÚA

## Flora no es un canto a la vida

De Iair Said  
Argentina, 2018. 64'

—  
Viernes, 19:00

Flora Schwartzman es una mujer soltera de noventa años que quiere morir desde que nació. Alejada de su familia, se pone nuevamente en contacto con sus parientes para organizar su propia muerte. Iair, su sobrino nieto, es el primero en interesarse por ella y por su departamento sin herederos.

CONTINÚA

## Piazzolla Los años del tiburón

Daniel Rosenfeld  
Argentina-Francia-Japón-  
España, 2018. 90'

—  
Viernes 3, 10, 17 y 31, 20:30

Por primera vez, los archivos del legendario bandoneonista Astor Piazzolla son abiertos por su hijo. El resultado es un hipnótico retrato del compositor que revolucionó la música argentina. Una película sobre las pasiones, el arte, la familia y los misterios de la creación. "Hace más de 10 años, me encontré con Daniel Piazzolla y me preguntó como nadie había hecho una documental cuando Astor estaba vivo: 'La vida de mi papá tenía la estructura perfecta para

una película, pescaba tiburones, compañía y salía a tocar', me dijo", recuerda el director Daniel Rosenfeld.

CONTINÚA

## De acá a la China

De Federico Marcello  
Argentina-China, 2018. 65'

—  
Sábados 4, 11, 18 de mayo  
y 1 de junio, 20:00

En el año 1986, el padre de Facundo tenía un almacén de barrio en Buenos Aires. Todos los vecinos iban a comprar ahí, porque a pesar de que era chico, lo tenía todo. Sin embargo, a inicios de los 90, con la llegada de los supermercados chinos, el almacén no pudo competir y tuvo que cerrar. Treinta años después, Facundo viaja al otro extremo del planeta con el único objetivo de vengarse abriendo el primer supermercado argentino en China.

CONTINÚA

## Chaco

De Daniele Incalcaterra  
y Fausta Quattrini  
Argentina, 2017. 106'

—  
Domingos 5, 12, 19 de mayo  
y 2 de junio, 18:00

Cada día se destruyen dos mil hectáreas de bosque en el Chaco paraguayo. Luego de *El Impenetrable* (2012), el director

Daniele Incalcaterra, con la codirectora Fausta Quattrini, vuelve a exponer los desafíos y problemas relacionados con cinco mil hectáreas de bosque virgen que heredó de su padre. Los viajes de Incalcaterra al Chaco, en 4x4, acompañado por su amigo ornitólogo Jota, sus acciones y sus encuentros, sus victorias y sus derrotas, constituyen el tejido dramático de la película que se entrelaza con momentos más íntimos y reflexivos, expresados por su voz narrativa.

CONTINÚA

## La boya

De Fernando Spiner  
Argentina, 2018. 89'

—  
Domingos 12 y 19, 20:00

Fernando viaja al pueblo frente al mar donde pasó su adolescencia para cumplir un ritual que comparte con Aníbal, periodista y poeta: nadar hasta una boya. Pero este año Fernando tiene un plan adicional: hacer un documental sobre Aníbal y su relación con la poesía y el mar. Al indagar en la vida de su amigo, Fernando investiga su propio pasado; ya que Aníbal tuvo una fuerte amistad con su padre, quien antes de morir le encargó que soltara en el mar una boya. A través de las cuatro estaciones, la boya une a los amigos, pero a la vez representa para Fernando un enigma familiar.



MAYO 2019

## Grilla de programación

General: \$90.

Estudiantes y jubilados: \$45.

Abono: \$450.

Estudiantes y jubilados: \$225.

\*Entrada libre y gratuita

### JUEVES 2

- 19:00 **Il Bell'Antonio**,  
de Mauro Bolognini  
21:00 **La herencia de los Ferramonti**,  
de Mauro Bolognini

### VIERNES 3

- 19:00 **Flora no es un canto a la vida**, de Iair Said  
20:30 **Piazzolla, los años del tiburón**,  
de Daniel Rosenfeld  
22:30 **Prisioneros de una noche**, de D. José Kohon

### SÁBADO 4

- 18:00 **Traslasierra**, de J. Sasiaín  
20:00 **De acá a la China**,  
de Federico Marcello  
22:00 **Invasión**, de H. Santiago

### DOMINGO 5

- 18:00 **Chaco**, de D. Incalcaterra  
y Fausta Quattrini  
20:00 **¿Quién escribirá nuestra historia?**,  
de Roberta Grossman \*

### JUEVES 9

- 19:00 **La verdadera historia de la dama de las camelias**,  
de Mauro Bolognini  
21:00 **Metello**,  
de Mauro Bolognini

### VIERNES 10

- 19:00 **Flora no es un canto a la vida**, de Iair Said  
20:30 **Piazzolla, los años del tiburón**, de D. Rosenfeld  
22:00 **La herencia**, de Ricardo Alventosa + **Buenos Aires**, de R. Alventosa  
23:30 **Invasión**, de H. Santiago

### SÁBADO 11

- 18:00 **Traslasierra**, de J. Sasiaín

- 20:00 **De acá a la China**,  
de Federico Marcello  
22:00 **Pizza, birra, faso**,  
de B. Stagnaro y  
A. Caetano + **Así nació el Obelisco**, de H. Coppola  
24:00 **La antena**, de E. Sapir

### DOMINGO 12

- 18:00 **Chaco**, de D. Incalcaterra  
y Fausta Quattrini  
20:00 **La boyá**, de F. Spiner  
22:00 **El encuentro**, de D. Minitti  
+ **Buenos Aires hoy**,  
de Simón Feldman

### JUEVES 16

- 18:30 Bienal – **La pasión de Juana de Arco**,  
de Carl T. Dreyer + MV \*  
21:00 Bienal – **Metrópolis**,  
de Fritz Lang + MV \*

### VIERNES 17

- 19:00 **Flora no es un canto a la vida**, de Iair Said  
20:30 **Piazzolla, los años del tiburón**, de D. Rosenfeld  
22:00 Nocturna: **Subway**,  
de Luc Besson  
24:00 Nocturna: **Átame**,  
de Pedro Almodóvar

### SÁBADO 18

- 18:00 **Traslasierra**, de J. Sasiaín  
20:00 **De acá a la China**,  
de Federico Marcello  
22:00 **La parte del león**,  
de Adolfo Aristarain  
24:00 **76 89 03**, de F. Nardini y  
C. Bernard

### DOMINGO 19

- 18:00 **Chaco**, de D. Incalcaterra  
y Fausta Quattrini  
20:00 **La boyá**, de F. Spiner  
22:00 **Escala en la ciudad**,  
de Alberto de Zavalia

### JUEVES 23

- 18:30 Bienal – **El maquinista de la general**,  
de B. Keaton y  
C. Bruckman + MV \*  
21:00 Bienal – **Tierra en trance**, de G. Rocha \*

### VIERNES 24

- 19:00 **Flora no es un canto a la vida**, de Iair Said  
21:00 **Dharma Guns**,  
de F. J. Ossang  
23:00 **En retirada**,  
de Juan Carlos Desanzo

### SÁBADO 25

- 18:00 **Traslasierra**, de J. Sasiaín  
20:00 **9 dedos**, de F. J. Ossang  
22:30 **El caso de las divisiones Morituri**, de F. J. Ossang

### DOMINGO 26

- 19:00 **Docteur Chance**,  
de F. J. Ossang  
21:30 **El tesoro de las Islas Chiennes**,  
de F. J. Ossang

### JUEVES 30

- 18:30 Bienal – **Alphaville**,  
de Jean-Luc Godard \*  
21:00 Bienal – **Lucas margaritas**,  
de Vera Chytilova \*  
22:30 **La herencia**, de Ricardo Alventosa + **Buenos Aires**,  
de R. Alventosa

### VIERNES 31

- 19:00 **Flora no es un canto a la vida**, de Iair Said  
20:30 **Piazzolla, los años del tiburón**, de D. Rosenfeld  
22:00 Nocturna – **Hermanos de sangre**, de Daniel de la Vega  
24:00 Nocturna – **La sonámbula**,  
de F. Spiner

# MALBA TIENDA

# MALBA AMIGOS

LANZAMIENTO

## Primera Colección

Por NUXUR

Malba Tienda presenta la primera colección de NUXUR, una exploración de lo sutil a través de la forma y la materia compuesta por nueve piezas fundidas en bronce: apoyalibros, abrecartas, abrebotellas, candelabros, cascanueces, cuencos y platos.



MERCHANDISING

## Mundo Propio

Además del catálogo que reproduce todas las obras incluidas en la muestra, acompañan a la exposición de fotografía moderna argentina una serie de cuadernitos, posters y postales con una selección de imágenes de Annemarie Heinrich, Grete Stern y Horacio Coppola.



CURSO

## Introducción general a la historia del arte moderno y contemporáneo

### Módulo 2: Radicalización y tradición en el arte de entreguerras (1915-1945)

Por Juan Cruz Andrada

—

Sábados 4, 11, 18 de mayo, 1, 8, 15, 22 y 29 de junio, 10:30-12:00. Biblioteca

Los horrores causados por la Primera Guerra trastocaron los cimientos de toda la sociedad occidental. Los caminos de las exploraciones artísticas se diversificaron aún más que en las décadas anteriores. Mientras que algunos artistas radicalizaron sus posturas, otros encontraron refugio en las formas clásicas de representar.

*Costo general por módulo (8 clases): \$3600.*

*Malba Amigos: 20% de descuento.*

*Estudiantes y jubilados: 15% de descuento.*

*Inscripciones: [asociacion@malba.org.ar](mailto:asociacion@malba.org.ar) | 4808-6511.*

VISITA

## Museo Nacional del Grabado

Acompañados por Marie Jo Cardinal, curadora de la muestra Senos

—

Jueves 2, 18:00

*Gratuita y exclusiva para Malba Amigos.*

RECORRIDO

## Descubriendo Buenos Aires Edición Mundo Propio

—

Viernes 17, 18:00

Un recorrido del Luna Park al Congreso, con el foco en la arquitectura y la inspiración de los fotógrafos de la muestra *Mundo Propio*. Congreso para terminar en una de las terrazas de la ciudad.

Av. Figueroa Alcorta 3415  
C1425CLA Buenos Aires Argentina  
+54 11 4808 6500

www.malba.org.ar  
Seguinos en Twitter / Facebook / Instagram  
@museomalba  
Informes y consultas: informes@malba.org.ar

## Horarios

Jueves a Lunes 12:00-20:00. Martes cerrado.  
Miércoles 12:00-21:00.  
Ingreso hasta 30' antes del cierre.

## Valor de entrada

General: \$170.  
Estudiantes, docentes y jubilados: \$85.  
Menores de 5 años: sin cargo.  
Personas con discapacidad: sin cargo.  
Clientes ICBC: 20% de ahorro / 10% en Malba Tienda.  
Socios Club La Nación Premium: 2 x 1 los lunes y jueves.  
Asociados Medifé Plata, Oro y Platinum: 2 x 1.  
Obra Social ASE: 2 x 1 con voucher de la empresa.

## Miércoles

General: \$85.  
Estudiantes, docentes y jubilados  
con acreditación: sin cargo.  
Personas con discapacidad: sin cargo.

## Visitas guiadas

Para grupos privados, en español y en inglés.  
Informes y reservas con anticipación:  
+54 11 4808 6541. educacion@malba.org.ar

## Restaurante NININA

Domingos a jueves de 08:00 a 23:00  
Viernes y sábados de 09:00 a 24:00

## Socios Corporativos



## Auspiciantes



## Colección permanente

## Bloomberg

Soporte tecnológico Medios asociados

## SAMSUNG

LA NACION telefe ●●●

## Con el apoyo de



## Programas públicos



## Educación

## Microsoft

## Literatura

