



Instalando o driver USB para ECF'S Bematech

Nome: André L. Schikovski
Bematech Software Partners



Introdução

Neste tutorial, você aprenderá em um rápido passo a passo como é feita a instalação do driver USB das impressoras fiscais Bematech. Você poderá instalar os drivers tanto em versões 32 quanto 64 bits do Windows!



Dica:

No Windows 64 bits, o driver USB e as dlls possuem versões específicas (pacote Bemafi64.dll), que também podem ser encontrados disponível para download em nosso site!

Download dos drivers



Pacote de dlls + driver USB para Versões do Windows **32 bits** (XP, Vista e 7):

<http://partners.bematech.com.br/suporte-recursos/downloads/?did=79>

Pacote de dlls + driver USB para Versões do Windows **64 bits** (Vista e 7):

<http://partners.bematech.com.br/suporte-recursos/downloads/?did=80>

Instalando o driver USB

- Certifique-se de o usuário logado tem permissões de administrador, para que não ocorram problemas durante a instalação;
- Após o download do pacote de dlls e drivers, você precisa descompactar os arquivos em uma pasta, esta pode ser de sua escolha, já que estamos no momento só instalando o driver USB das impressoras;
- Conecte a impressora no computador e aguarde que o Windows detecte a impressora como um “dispositivo desconhecido”.



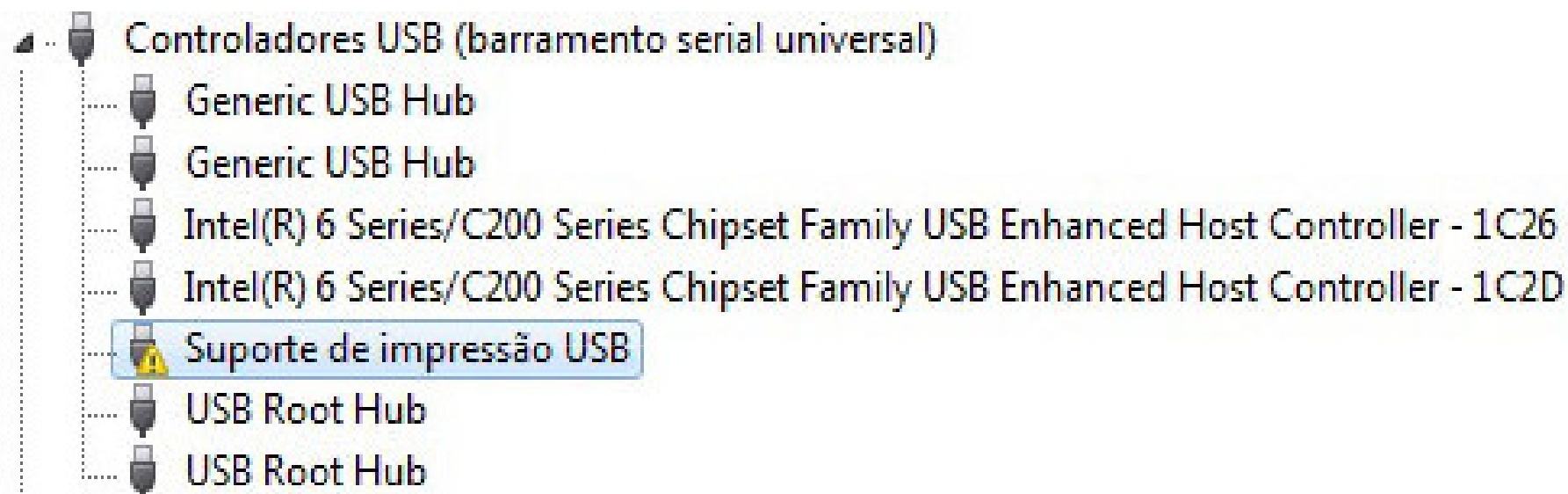
Importante:

Caso a impressora não seja detectada pelo Windows, e não apareça no gerenciador de dispositivos, é importante fazer testes com outro cabo e também em outro micro, pois em alguns casos o Windows pode não reconhecer a impressora automaticamente.

Instalando o driver USB

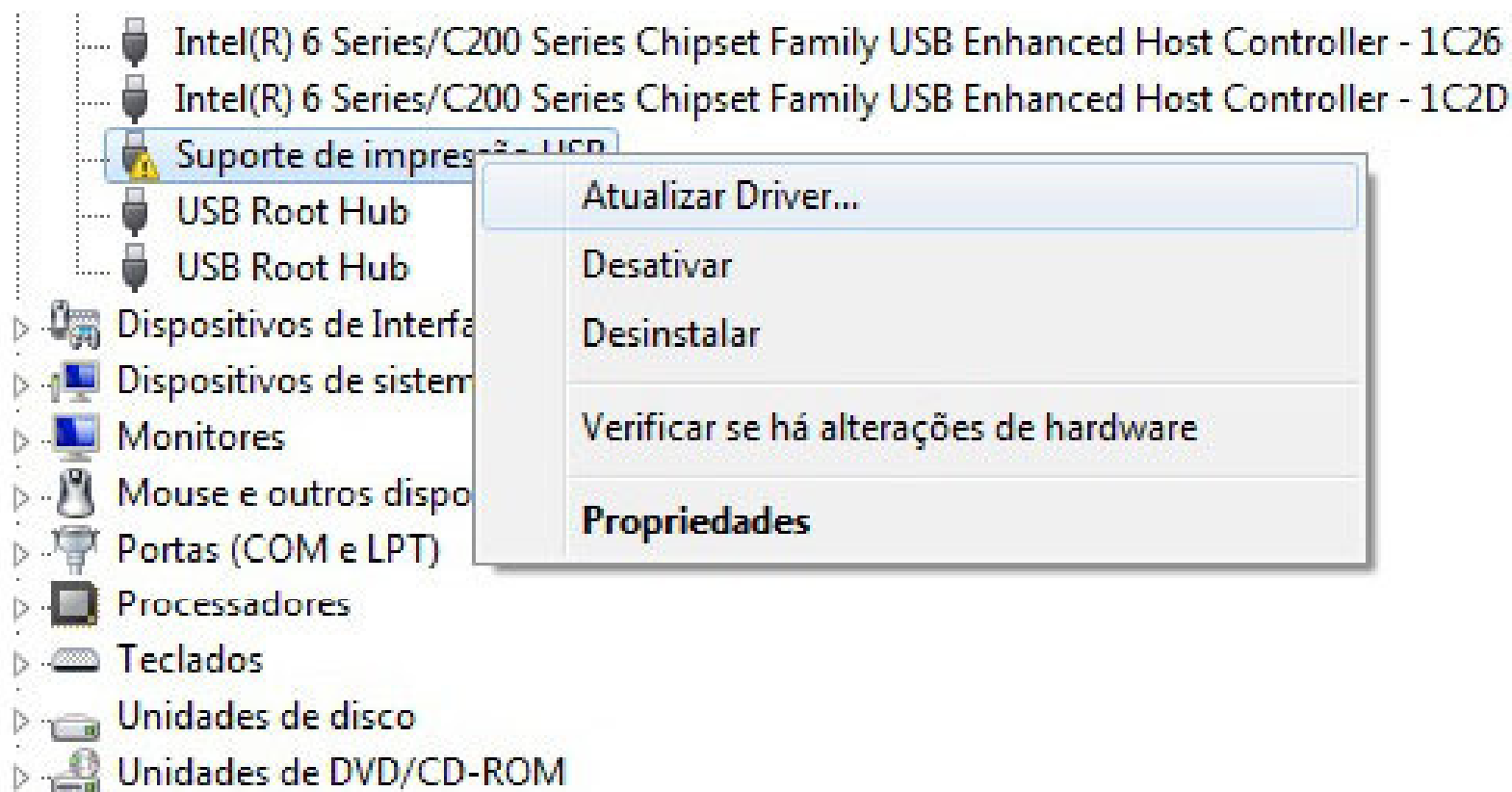
O primeiro passo do processo de instalação da impressora, é acessar o gerenciador de dispositivos dentro do painel de controle do Windows (o acesso pode ser feito pelo ícone sistema do painel de controle).

Nesta tela , a impressora já foi detectada pelo Windows, mas ainda sem o driver correto instalado.



Instalando o driver USB

Clique com o botão direito do mouse, na impressora, e no menu que irá surgir selecione a opção **"Atualizar Driver"**...



Instalando o driver USB

Ao clicar em “Atualizar Driver”, uma nova janela surgirá, e nela você deve definir como será feita a instalação do driver, no nosso caso, a instalação deve ser feita de modo manual, assim selecione a opção: “Procurar Software de driver neste computador”...

Como deseja pesquisar o software de driver?

→ Pesquisar automaticamente software de driver atualizado
O Windows irá pesquisar seu computador e a Internet em busca do software de driver mais recente para o seu dispositivo, a menos que você tenha desabilitado esse recurso nas configurações de instalação do dispositivo.

→ Procurar software de driver no computador
Localizar e instalar software manualmente.

Instalando o driver USB

Nesta próxima janela selecione a opção **"Permitir que eu escolha em uma lista de drivers..."**, dessa forma continuamos a seguir o processo de instalação do driver de forma manual, sem que Windows faça a pesquisa automática pelo driver, isso evita problemas no processo de instalação do driver, como conflitos ou falhas de instalação, já que todo o processo é feito passo a passo manualmente.

Procurar software de driver em seu computador

Procurar software de driver neste local:

Procurar...

☒ Incluir subpastas

→ Permitir que eu escolha em uma lista de drivers de dispositivo no computador

A lista mostrará o software de driver instalado compatível com o dispositivo e todos os itens de software de driver na mesma categoria que o dispositivo.

Instalando o driver USB

Agora, temos na janela de instalação uma lista de dispositivos onde nossa impressora irá aparecer como **"Suporte de Impressão USB"**, logo abaixo dessa lista de dispositivos, clique no Botão **"Com Disco..."**

Selecione o driver de dispositivo que deseja instalar para este hardware.



Selecione o fabricante e o modelo do dispositivo de hardware e clique em Avançar. Se você tiver um disco que contenha o driver a ser instalado, clique em Com Disco.

☐ Mostrar hardware compatível

Fabricante	Modelo
LiteOn	Microsoft Office Keyboard Composite Device
Lucent Technology	Microsoft Office Keyboard Composite Device (106/109)
Microsoft	Nenhuma Impressora Conectada
Mitsumi Electronics Corp.	Suporte de impressão USB



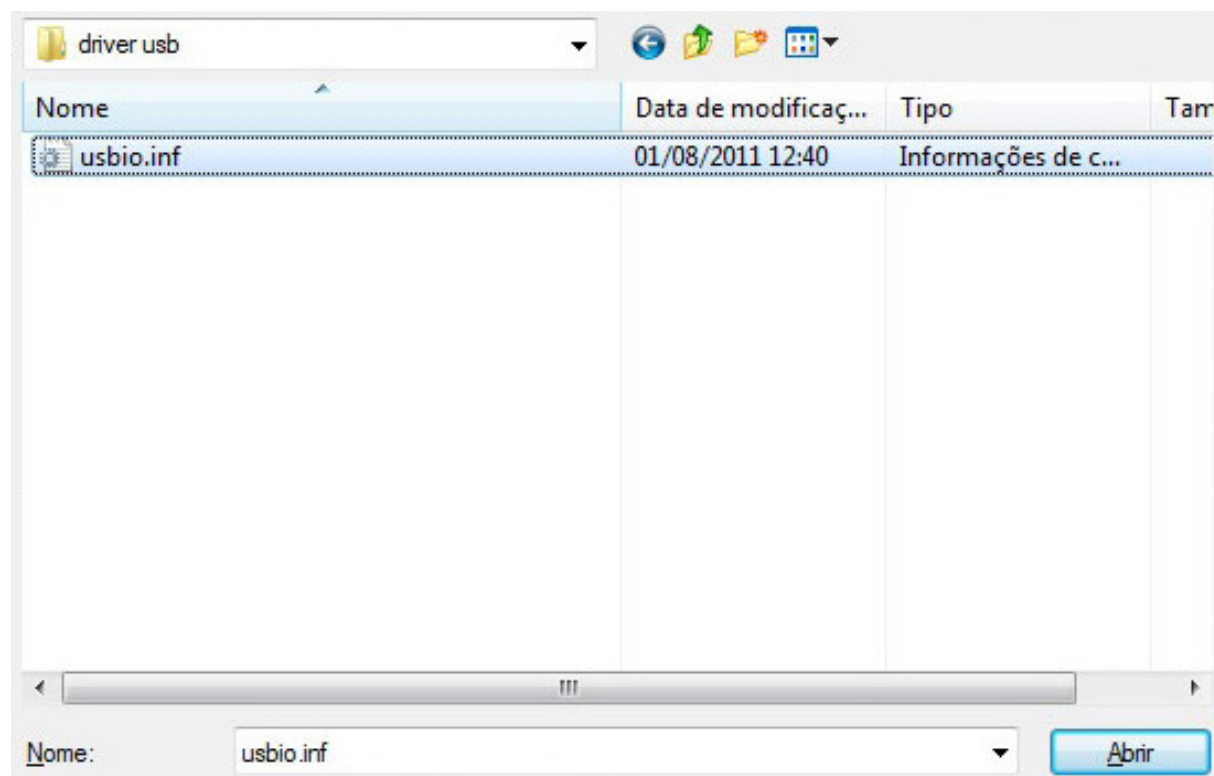
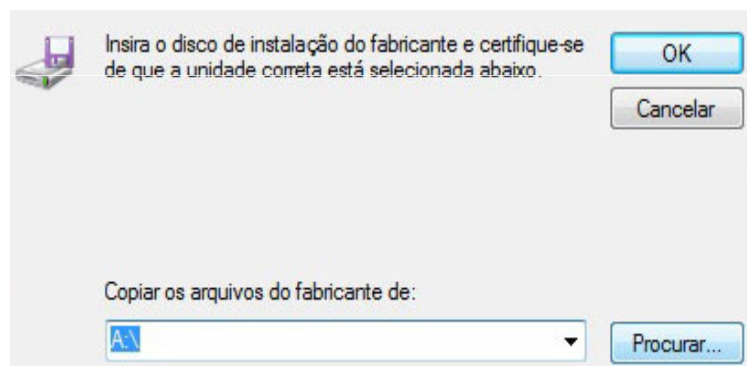
Este driver foi assinado digitalmente.

Com Disco...

[Explique-me por que a assinatura de driver é importante](#)

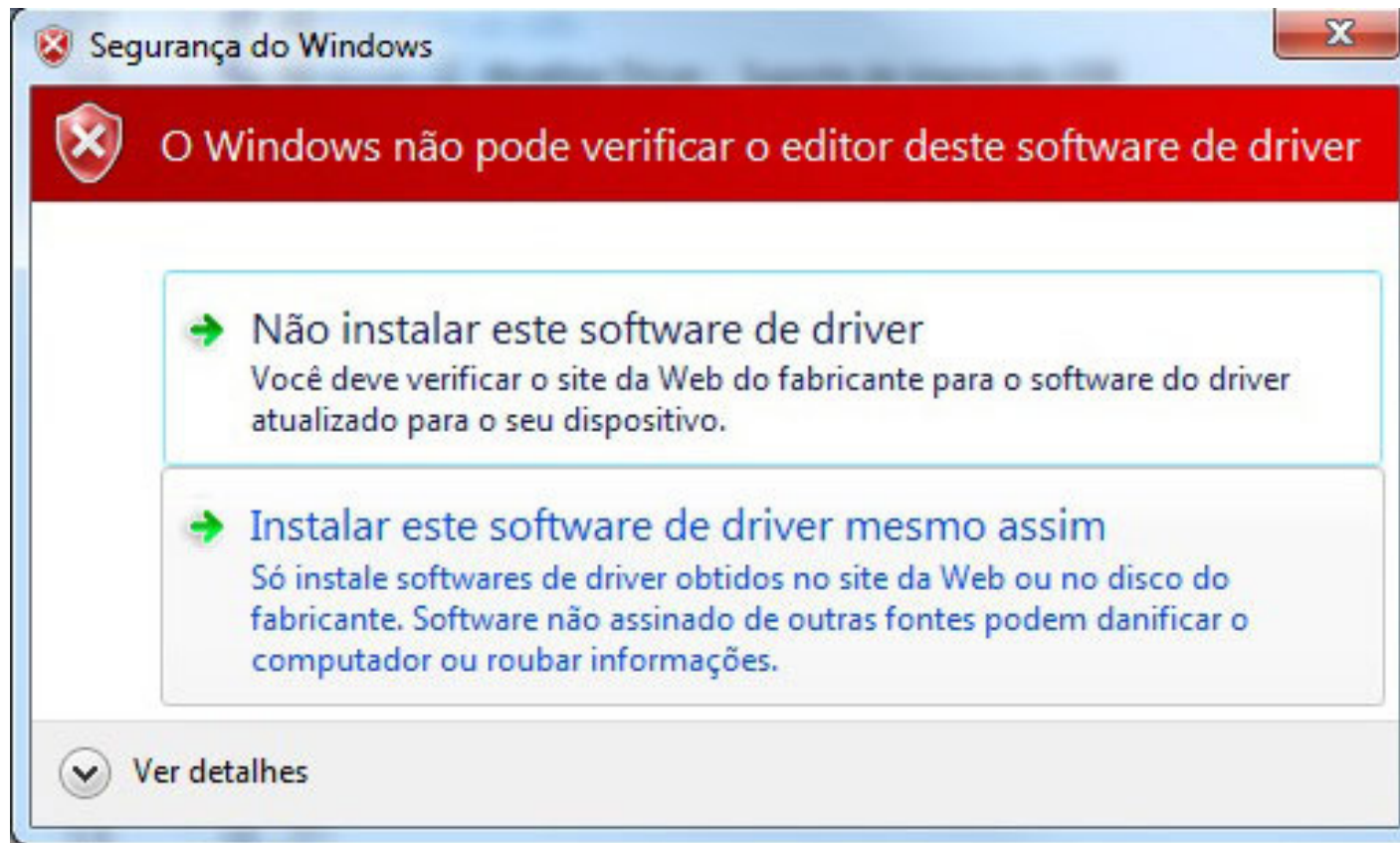
Instalando o driver USB

Agora, você deve clicar no botão procurar, e selecionar dentro da pasta onde descompactou o pacote de dlls os drivers (USBio.inf no caso do Windows 32 bits , ou o driver USBio64.inf no caso do Windows 64 bits).



Instalando o driver USB

Para prosseguir com a instalação do driver, na próxima tela o Windows pedirá a confirmação de instalação do driver, esse pedido é feito reconheça o driver USB da impressora como confiável, sendo assim clique na opção **"Instalar esse software de driver mesmo assim..."**



Instalando o driver USB

Quando o a instalação do driver for concluída, a seguinte janela irá surgir:

O Windows atualizou com êxito o software de driver

O Windows concluiu a instalação do software de driver para este dispositivo:



Bematech USBIO Device

Com o driver já instalado, basta abrir o arquivo de configuração da dll (Bemafi32.ini ou Bemafi64.ini), e na opção porta configurar a USB como conexão da impressora:

```
[sistema]
Porta=USB
Path=C:\path
```

...

Pronto!

O Driver USB já está instalado!

Caso tenha dúvidas estamos a disposição



Equipe de suporte ao Desenvolvedor
Bematech Software Partners



suporte@bematech.com.br

0800 644 7277