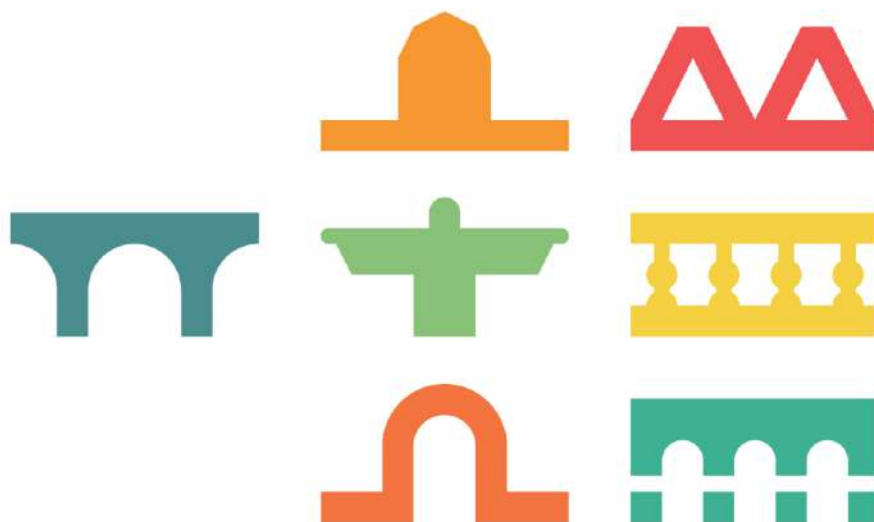


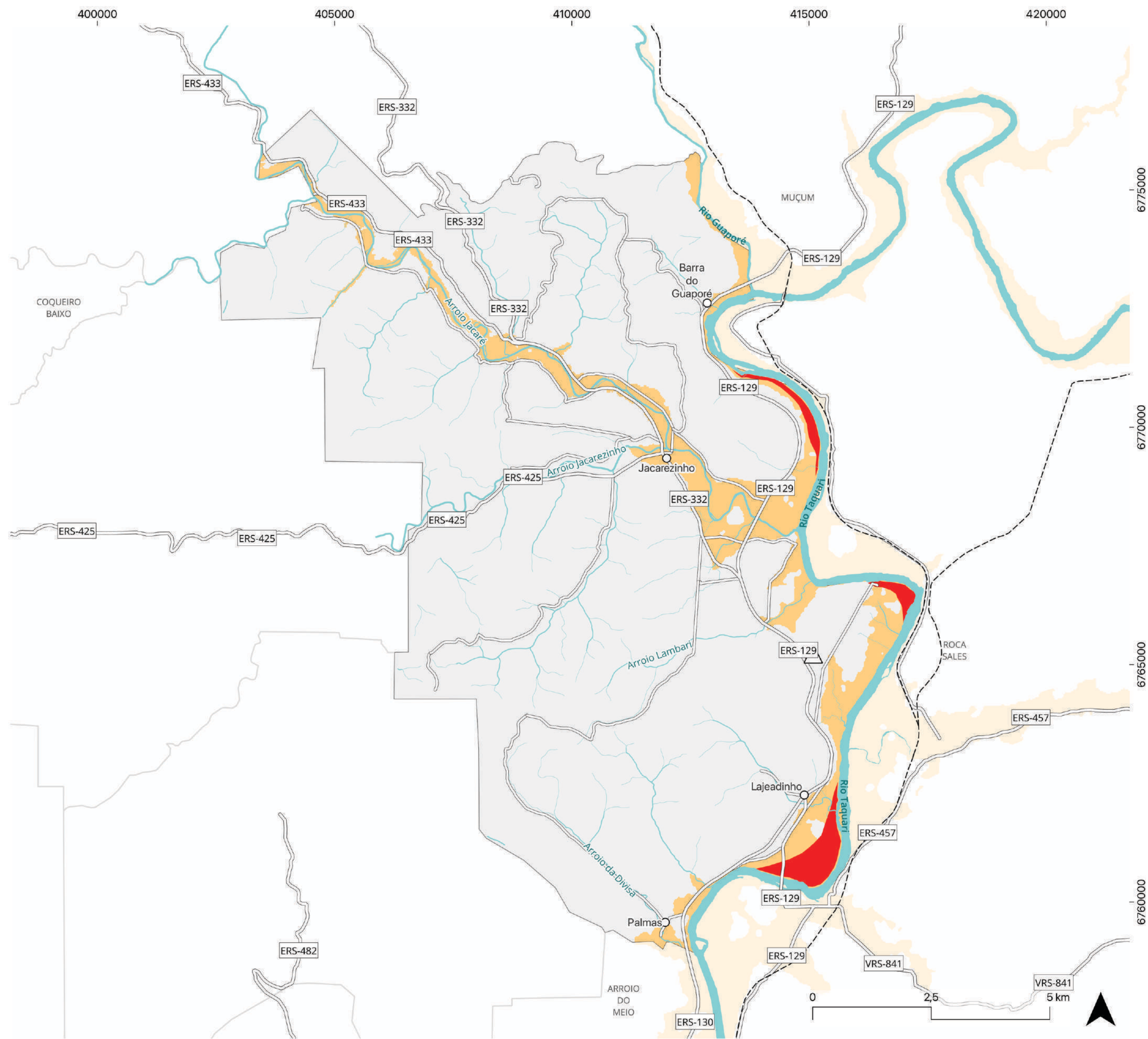
# PLANOS DIRETORES: RECONSTRUÇÃO DO VALE DO TAQUARI

---



GOVERNO DO ESTADO  
**RIO GRANDE DO SUL**

SECRETARIA DE  
DESENVOLVIMENTO URBANO  
E METROPOLITANO



- LEGENDA:**
- Zonas preliminares de arraste
  - Suscetibilidade à inundação
  - △ Sede municipal
  - Núcleos urbanos isolados
  - Rodovias estaduais e federais
  - Rodovias municipais
  - Ferrovia
  - Hidrografia

Datum: SIRGAS 2000  
 Projeção: UTM Fuso 22 Sul

**RELATÓRIO DE ZONEAMENTO DAS ÁREAS DE RISCO**  
 ENCANTADO - RS

**ANEXO 1**  
 SUSCETIBILIDADE À INUNDAÇÃO E ZONAS PRELIMINARES DE ARRASTE NO MUNICÍPIO

ESCALA GRÁFICA  
 EQUIPE TÉCNICA UNIVATES  
 OUTUBRO/2024



LEGENDA:

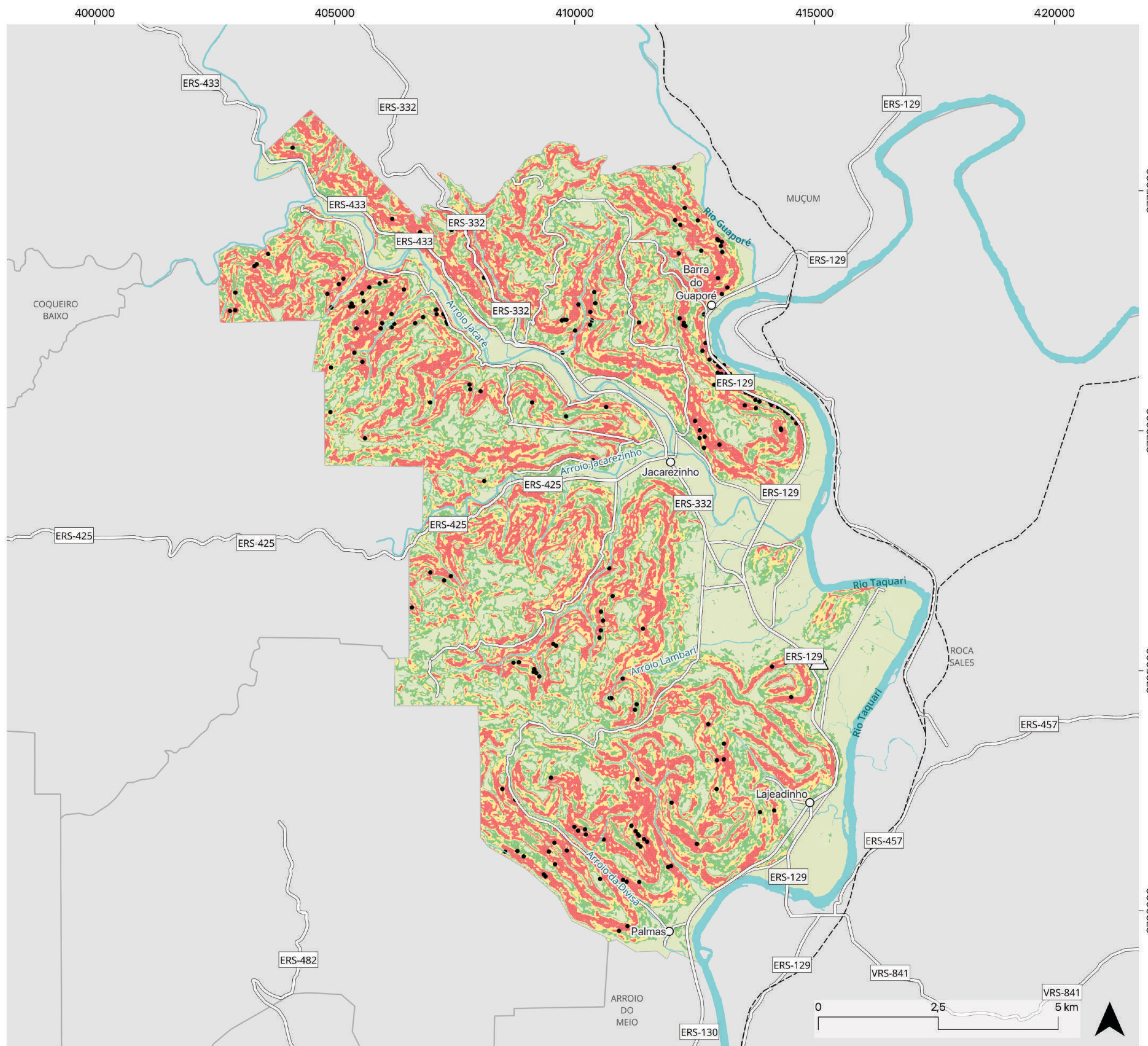
- |                               |                              |                         |                               |                   |                      |
|-------------------------------|------------------------------|-------------------------|-------------------------------|-------------------|----------------------|
| Zonas preliminares de arraste | Suscetibilidade à inundação  | Hidrografia             | Rodovias federais e estaduais | Ferrovia          | Vias                 |
| Pontos de referência          | Parque João Batista Marchese | Dália Alimentos         | Praça Centenário              | Praça da Bandeira | Prefeitura Municipal |
| Estação Rodoviária            | Estádio das Cabriúvas        | Igreja Matriz São Pedro |                               |                   |                      |

Datum: SIRGAS 2000  
 Projeção: UTM Fuso 22 Sul

**RELATÓRIO DE ZONEAMENTO DAS ÁREAS DE RISCO**  
 ENCANTADO - RS

**ANEXO 2**  
 SUSCETIBILIDADE À INUNDAÇÃO E ZONAS PRELIMINARES DE ARRASTE NA SEDE URBANA

ESCALA GRÁFICA  
 EQUIPE TÉCNICA UNIVATES  
 OUTUBRO/2024



**LEGENDA:**

- |                                       |  |                                 |
|---------------------------------------|--|---------------------------------|
| Suscetibilidade a movimentos de massa | • Pontos de ruptura dos movimentos de massa (2024) | — Rodovias estaduais e federais |
| ■ Alta Suscetibilidade                | △ Sede municipal                                   | — Rodovias municipais           |
| ■ Média Suscetibilidade               | ○ Núcleos urbanos isolados                         | - - - Ferrovia                  |
| ■ Baixa Suscetibilidade               | ■ Hidrografia                                      |                                 |
| ■ Sem Suscetibilidade                 |  |                                 |

Datum: SIRGAS 2000  
 Projeção: UTM Fuso 22 Sul

**RELATÓRIO DE ZONEAMENTO DAS ÁREAS DE RISCO**  
 ENCANTADO - RS

**ANEXO 3**  
 SUSCETIBILIDADE A MOVIMENTOS DE MASSA NO MUNICÍPIO

ESCALA GRÁFICA  
 EQUIPE TÉCNICA UNIVATES  
 OUTUBRO/2024



LEGENDA:

Suscetibilidade a movimentos de massa

- Alta Suscetibilidade
- Média Suscetibilidade
- Baixa Suscetibilidade

- Pontos de ruptura dos movimentos de massa (2024)

Pontos de referência

- ① Dália Alimentos
- ② Estação Rodoviária
- ③ Estádio das Cabriúvas
- ④ Igreja Matriz São Pedro

- ⑤ Parque João Batista Marchese
- ⑥ Praça Centenário
- ⑦ Praça da Bandeira
- ⑧ Prefeitura Municipal
- Hidrografia

- Rodovias federais e estaduais
- Ferrovia
- Vias

Datum: SIRGAS 2000  
 Projeção: UTM Fuso 22 Sul

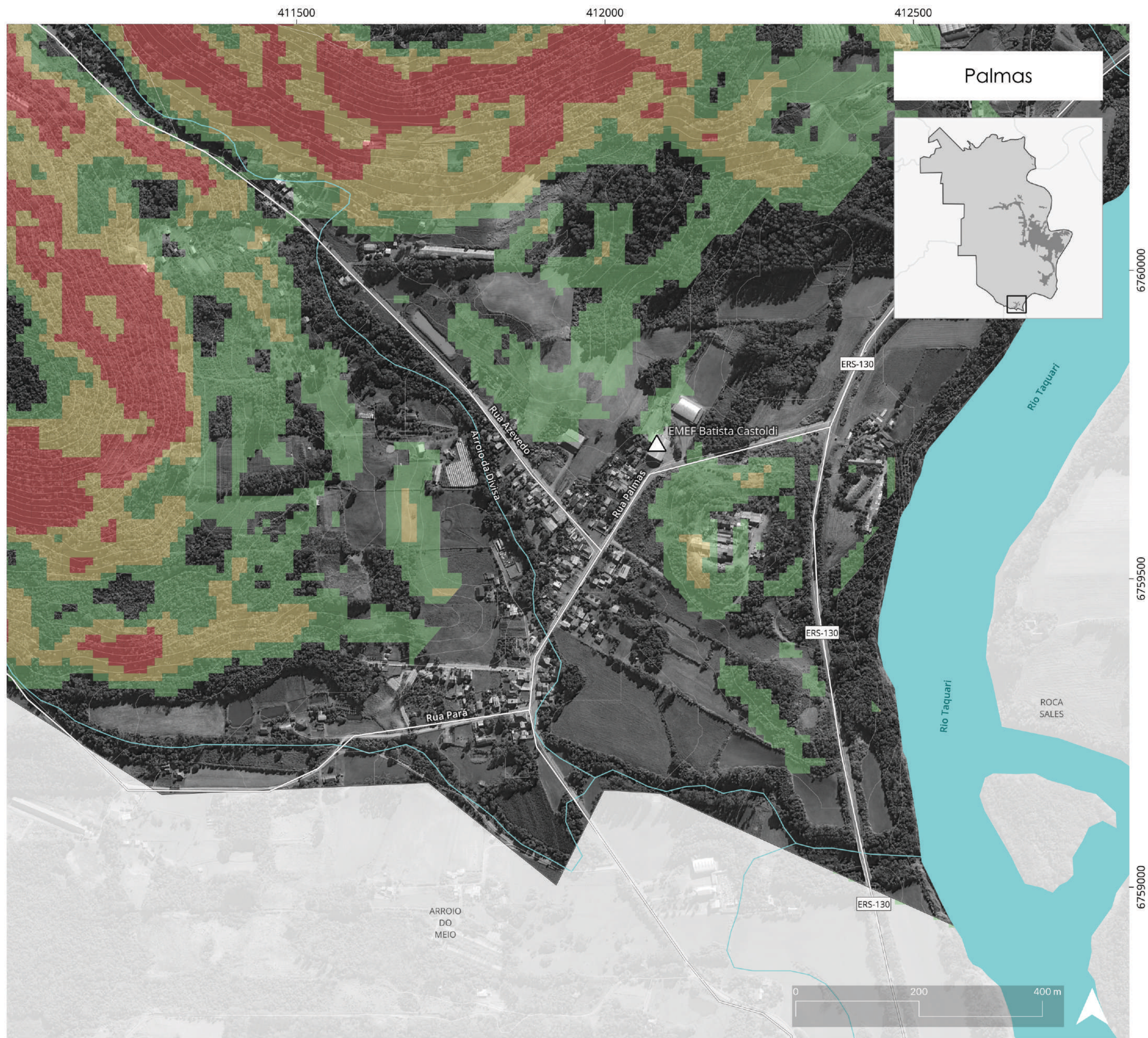
**RELATÓRIO DE ZONEAMENTO DAS ÁREAS DE RISCO**  
 ENCANTADO - RS

**ANEXO 4**  
 SUSCETIBILIDADE A MOVIMENTOS DE MASSA NA SEDE URBANA

ESCALA GRÁFICA  
 EQUIPE TÉCNICA UNIVATES  
 OUTUBRO/2024



SECRETARIA DE DESENVOLVIMENTO URBANO E METROPOLITANO



LEGENDA:

- |                                       |                                 |
|---------------------------------------|---------------------------------|
| Suscetibilidade a movimentos de massa | — Rodovias federais e estaduais |
| Alta Suscetibilidade                  | — Vias municipais               |
| Média Suscetibilidade                 | — Hidrografia                   |
| Baixa Suscetibilidade                 |                                 |

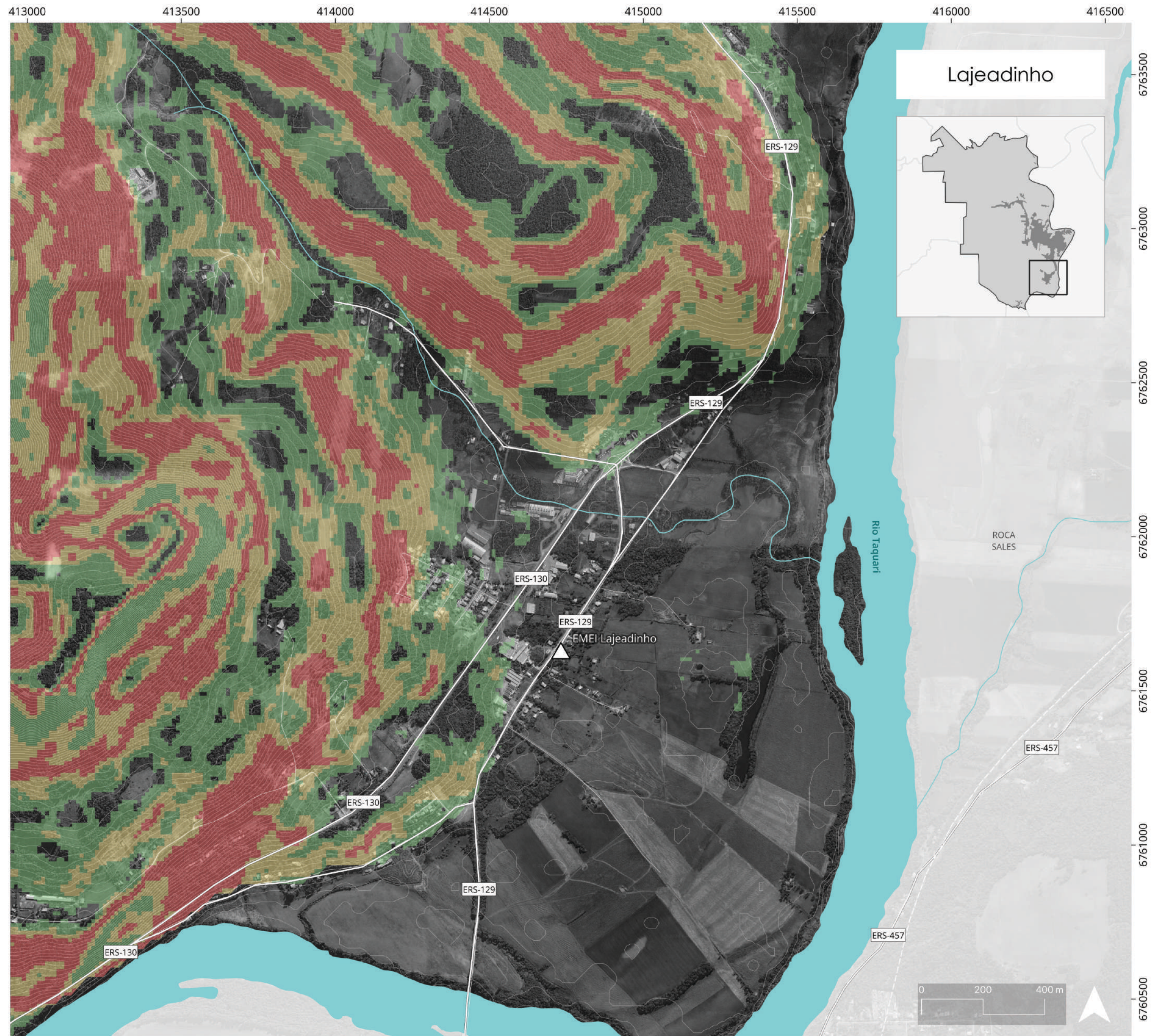
Datum: SIRGAS 2000  
 Projeção: UTM Fuso 22 Sul



**RELATÓRIO DE ZONEAMENTO DAS ÁREAS DE RISCO**  
 ENCANTADO - RS

**ANEXO 5**  
 SUSCETIBILIDADE A MOVIMENTOS DE MASSA - PALMAS

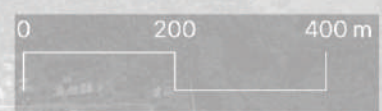
ESCALA GRÁFICA  
 EQUIPE TÉCNICA UNIVATES  
 OUTUBRO/2024



LEGENDA:

- |                                       |                                 |
|---------------------------------------|---------------------------------|
| Suscetibilidade a movimentos de massa | — Rodovias federais e estaduais |
| Alta Suscetibilidade                  | — Vias municipais               |
| Média Suscetibilidade                 | — Hidrografia                   |
| Baixa Suscetibilidade                 |                                 |

Datum: SIRGAS 2000  
 Projeção: UTM Fuso 22 Sul



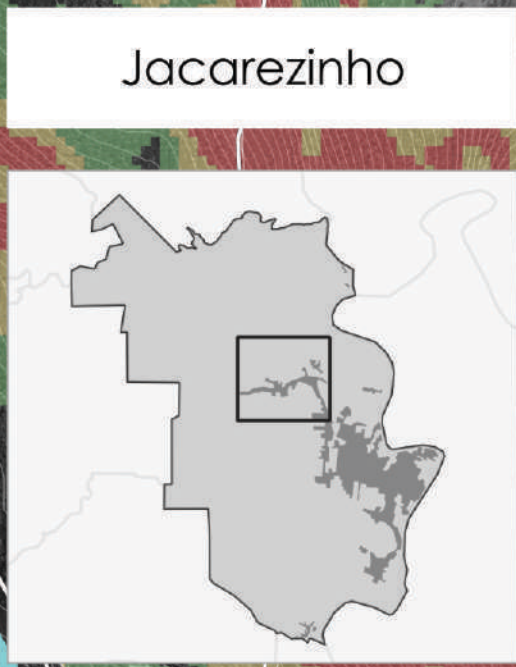
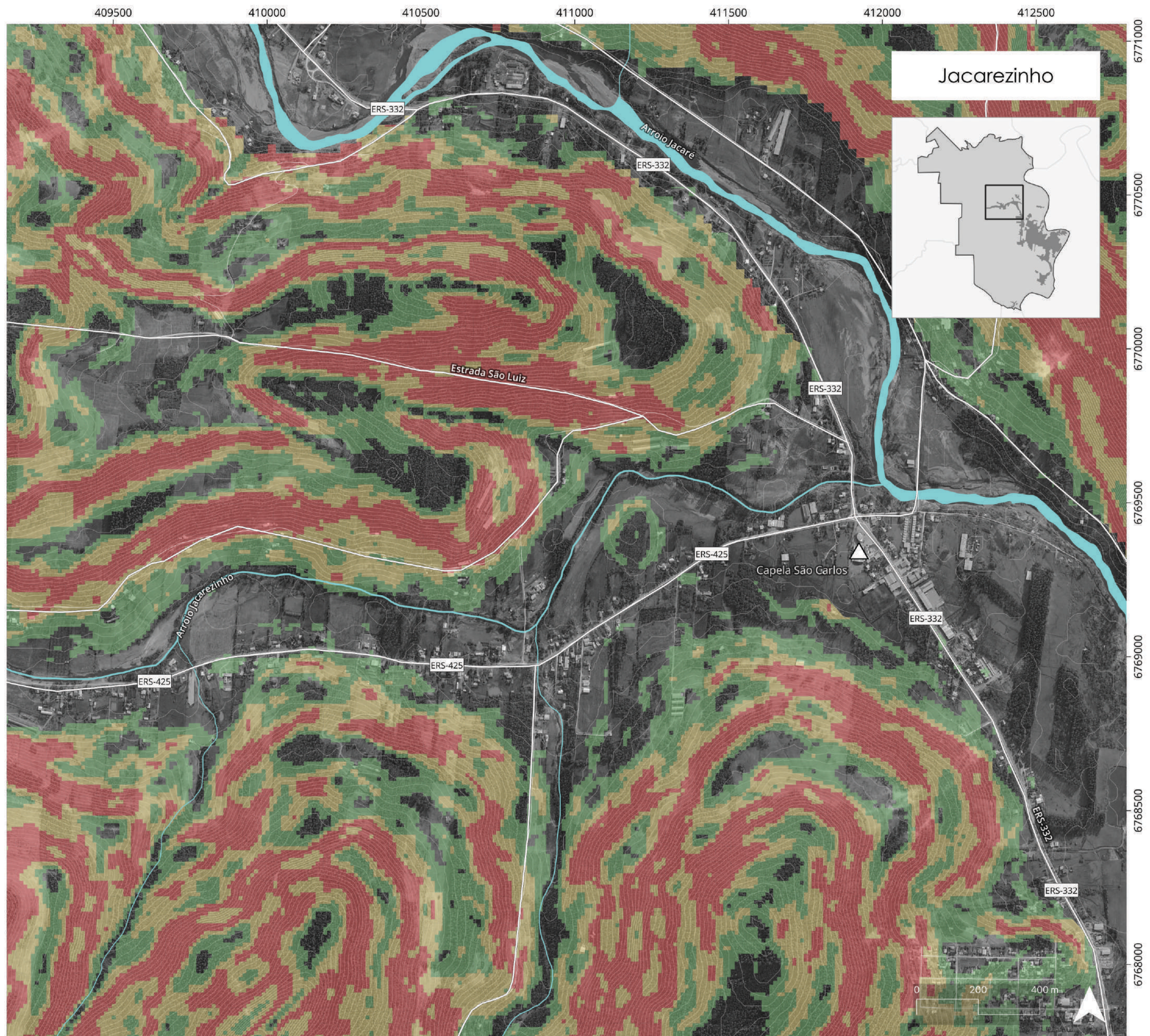
**RELATÓRIO DE ZONEAMENTO DAS ÁREAS DE RISCO**  
 ENCANTADO - RS

**ANEXO 6**  
 SUSCETIBILIDADE A MOVIMENTOS DE MASSA - LAJEADINHO

ESCALA GRÁFICA  
 EQUIPE TÉCNICA UNIVATES  
 OUTUBRO/2024



SECRETARIA DE  
 DESENVOLVIMENTO URBANO  
 E METROPOLITANO



LEGENDA:

- |                                       |                                 |
|---------------------------------------|---------------------------------|
| Suscetibilidade a movimentos de massa | — Rodovias federais e estaduais |
| Alta Suscetibilidade                  | — Vias municipais               |
| Média Suscetibilidade                 | — Hidrografia                   |
| Baixa Suscetibilidade                 |                                 |

Datum: SIRGAS 2000  
 Projeção: UTM Fuso 22 Sul

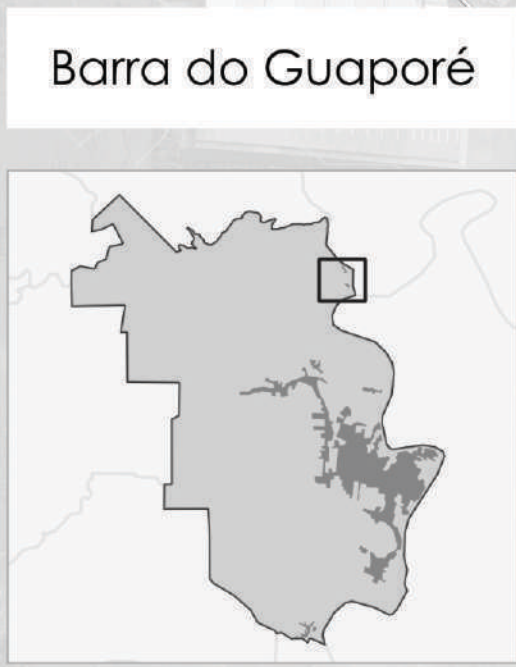
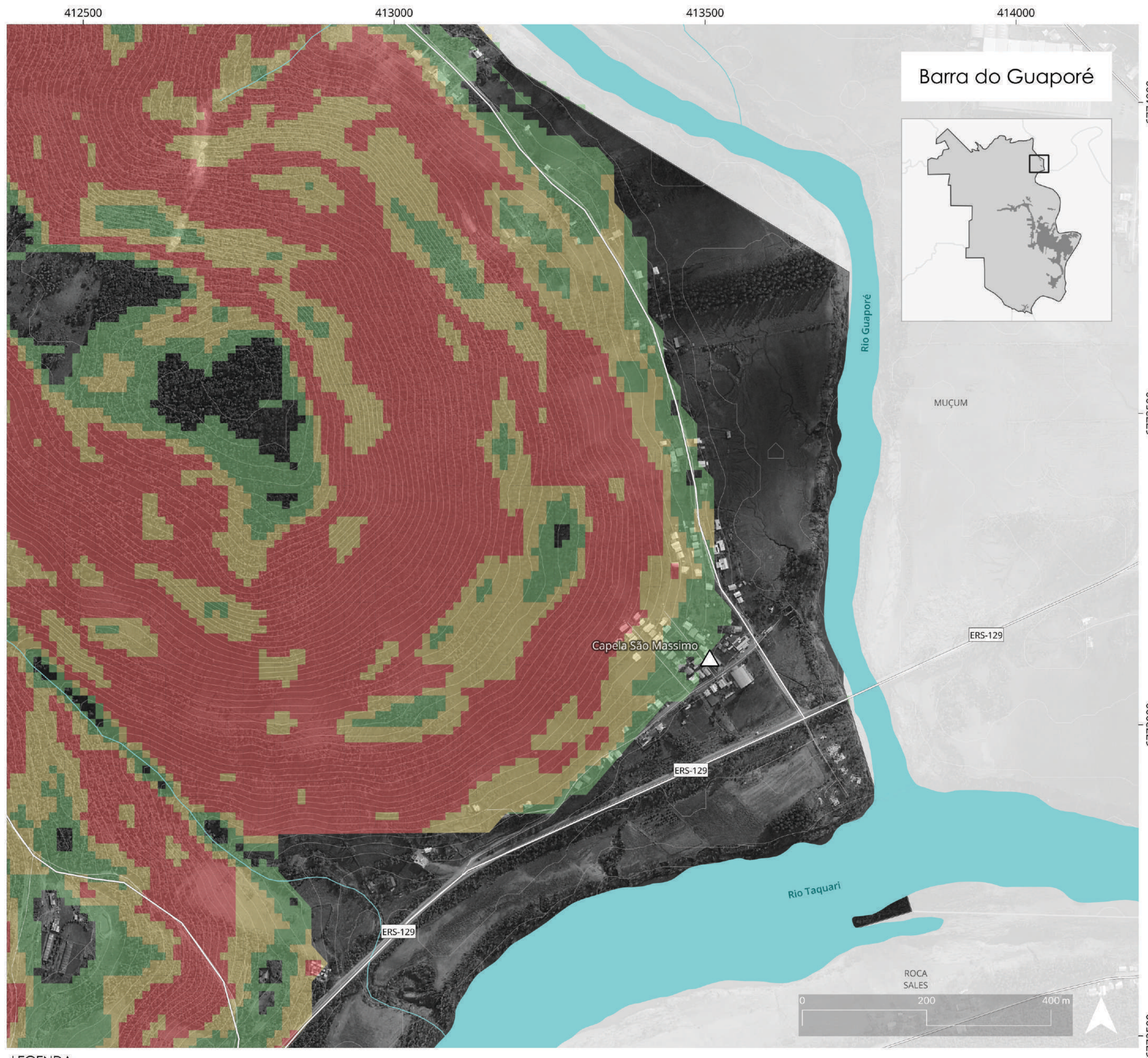
**RELATÓRIO DE ZONEAMENTO DAS ÁREAS DE RISCO**  
 ENCANTADO - RS

**ANEXO 7**  
 SUSCETIBILIDADE A MOVIMENTOS DE MASSA - JACAREZINHO

ESCALA GRÁFICA  
 EQUIPE TÉCNICA UNIVATES  
 OUTUBRO/2024



SECRETARIA DE  
 DESENVOLVIMENTO URBANO  
 E METROPOLITANO



LEGENDA:

- |                                       |                                 |
|---------------------------------------|---------------------------------|
| Suscetibilidade a movimentos de massa | — Rodovias federais e estaduais |
| Alta Suscetibilidade                  | — Vias municipais               |
| Média Suscetibilidade                 | — Hidrografia                   |
| Baixa Suscetibilidade                 |                                 |

Datum: SIRGAS 2000  
 Projeção: UTM Fuso 22 Sul

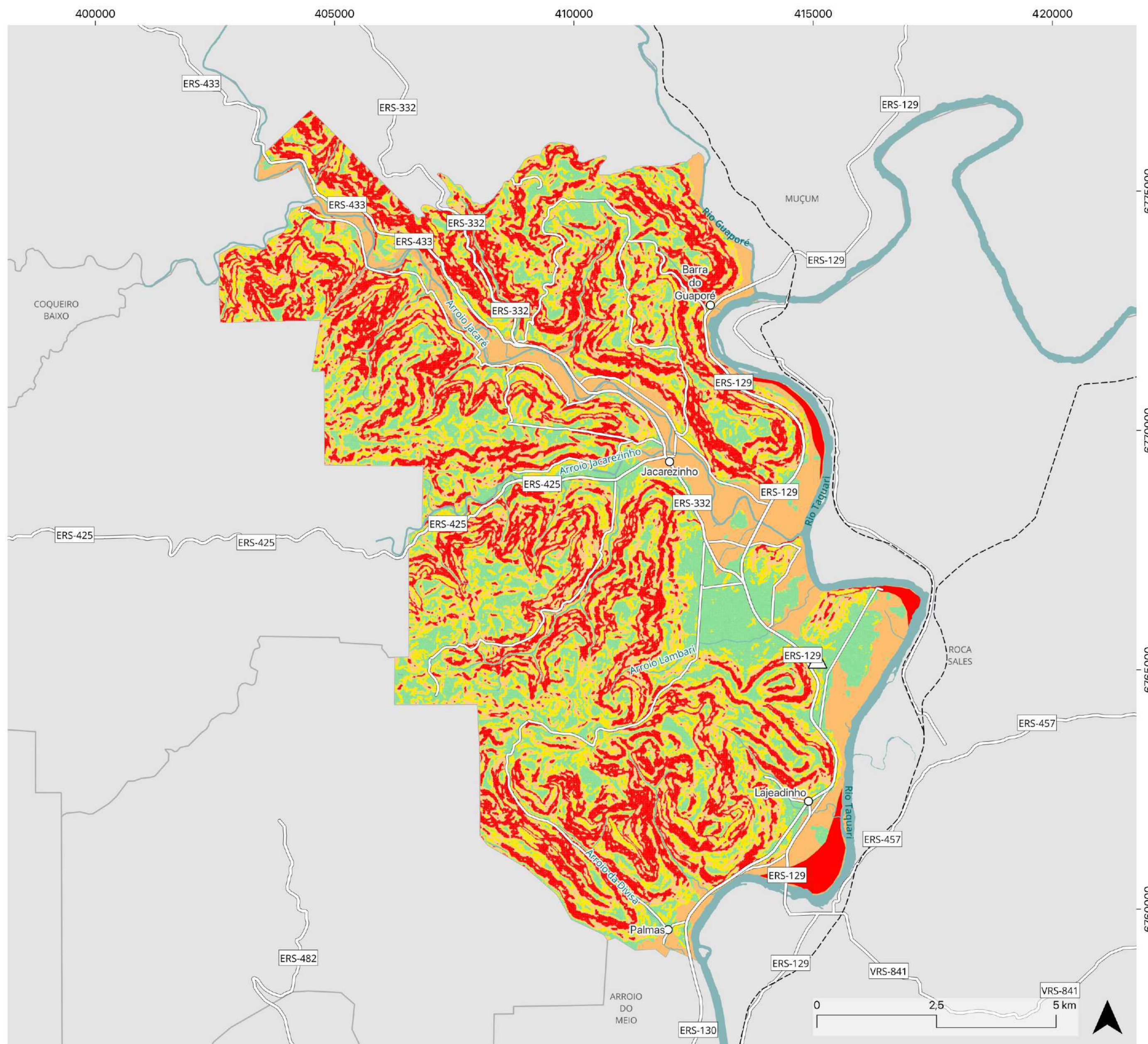
**RELATÓRIO DE ZONEAMENTO DAS ÁREAS DE RISCO**  
 ENCANTADO - RS

**ANEXO 8**  
 SUSCETIBILIDADE A MOVIMENTOS DE MASSA - BARRA DO GUAPORÉ

ESCALA GRÁFICA  
 EQUIPE TÉCNICA UNIVATES  
 OUTUBRO/2024



SECRETARIA DE  
 DESENVOLVIMENTO URBANO  
 E METROPOLITANO



LEGENDA:

Classificação de zona de risco

- Alto Risco (zona de arraste e zona de alta suscetibilidade a movimentos de massa)
- Médio Risco (zona de inundação e zona de média suscetibilidade a movimentos de massa)

- Baixo Risco (zona de baixa suscetibilidade a movimentos de massa)
- Sem Risco (sem suscetibilidade a inundações ou a movimentos de massa)
- △ Sede municipal
- Núcleos urbanos isolados

- ▬ Hidrografia
- ▬ Rodovias estaduais e federais
- ▬ Rodovias municipais
- - Ferrovia

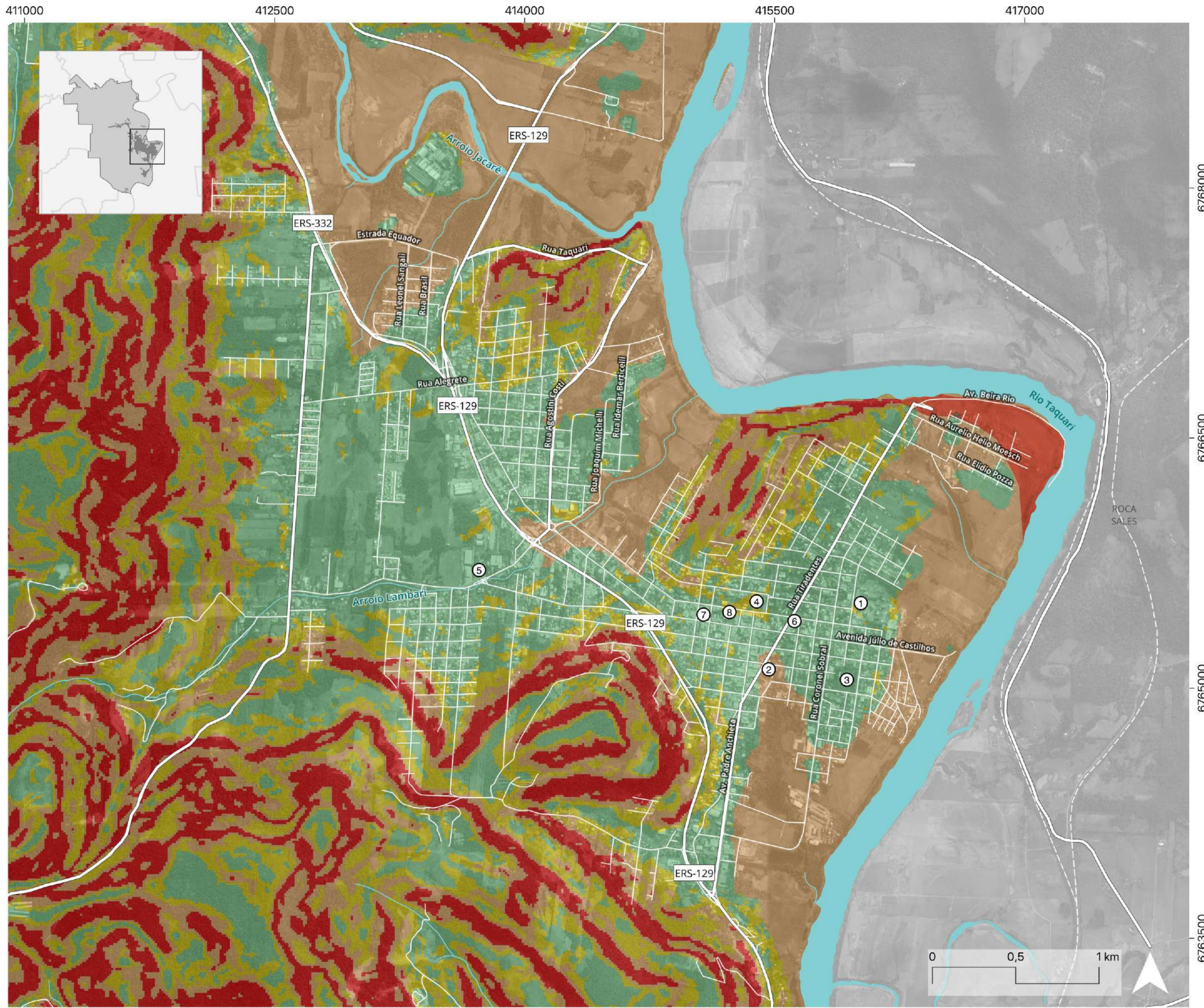
**RELATÓRIO DE ZONEAMENTO DAS ÁREAS DE RISCO**  
ENCANTADO - RS

**ANEXO 9**  
ZONEAMENTO DAS ÁREAS DE RISCO NO MUNICÍPIO

ESCALA GRÁFICA  
EQUIPE TÉCNICA UNIVATES  
OUTUBRO/2024



SECRETARIA DE  
DESENVOLVIMENTO URBANO  
E METROPOLITANO



LEGENDA:

Classificação de zonas de risco

- Alto Risco (zona de arraste e zona de alta suscetibilidade a movimentos de massa)
- Médio Risco (Zona de inundação e zona de média suscetibilidade a movimentos de massa)
- Baixo Risco (zona de baixa suscetibilidade a movimentos de massa)
- Sem Risco (sem suscetibilidade a inundações ou a movimentos de massa)

— Rodovias federais e estaduais

- Ferrovia
- Vias
- Hidrografia

Pontos de referência

- ① Dália Alimentos
- ② Estação Rodoviária
- ③ Estádio das Cabriúvas

④ Igreja Matriz São Pedro

- ⑤ Parque João Batista Marchese
- ⑥ Praça Centenário
- ⑦ Praça da Bandeira
- ⑧ Prefeitura Municipal

**RELATÓRIO DE ZONEAMENTO DAS ÁREAS DE RISCO**  
ENCANTADO - RS

**ANEXO 10**  
ZONEAMENTO DAS ÁREAS DE RISCO NA SEDE URBANA

ESCALA GRÁFICA  
EQUIPE TÉCNICA UNIVATES  
OUTUBRO/2024



SECRETARIA DE DESENVOLVIMENTO URBANO E METROPOLITANO