

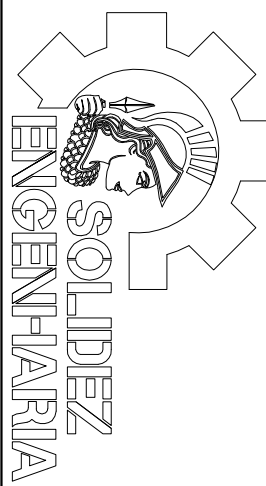
DOCUMENTOS COMPLEMENTARES

- DE-0001-CMV-0001 - ARQUITETURA - PLANTA DE SITUAÇÃO, PLANTA DE LOCALIZAÇÃO E TABELA DE ÁREAS
- DE-0001-CMV-0002 - ARQUITETURA - PLANTA DE IMPLANTÇÃO
- DE-0001-CMV-0003 - ARQUITETURA - PLANTA BAIXA
- DE-0001-CMV-0004 - ARQUITETURA - CORTES - LONGITUDINAL E TRANSVERSAL
- DE-0001-CMV-0005 - ARQUITETURA - FACHADAS
- DE-0001-CMV-0006 - ARQUITETURA - PLANTA DE COBERTURA
- DE-0001-CMV-0007 - ARQUITETURA - DETALHAMENTO DE MARQUISES
- DE-0001-CMV-0008 - ARQUITETURA - PLANTA BAIXA DE ACABAMENTOS EM GERAL
- DE-0001-CMV-0009 - ARQUITETURA - PISAGISMO
- DE-0001-CMV-0010 - ARQUITETURA - DETALHAMENTO - RAMPAS DE ACESSO E PASSEIO PÚBLICO
- DE-0001-CMV-0011 - ARQUITETURA - DETALHAMENTO - ESQUADRIAS GERAIS
- DE-0001-CMV-0012 - ARQUITETURA - DETALHAMENTO - PELE DE VIDRO
- DE-0009-CMV-0001 - INSTALAÇÕES - PLANTA BAIXA - AR CONDICIONADO
- MD-0001-CMV-0001 - MEMORIAL DESCRITIVO - PROJETO EXECUTIVO ARQUITETÔNICO
- MD-009-CMV-0001 - MEMORIAL DESCRITIVO - INSTALAÇÕES - AR CONDICIONADO

“O PRESENTE PROJETO ATENDE AS DISPOSIÇÕES EXIGIDAS PELA LEGISLAÇÃO ESPECIALMENTE AO CONTO DA LEI COMPLEMENTAR Nº 288/92 E AO PARCELA Nº DA LEM 1493/91 (COP DE 50/20/20)”

CÂMARA MUNICIPAL DE NOVA SANTA RITA

TÍTULO	
EXERCÍCIO	
PROJETO	
EDIFICAÇÃO	
PRÉ-MOLDADO	



Eng. FÁBIANA KUNIGELIUS SILVÉRIO CREIA, 29.145/D
MÉD. AUT. CRÉD.
ABRIDA GENTIL JARDAS 3041 - SALA 03 - BERTO ORIO NOVA SANTA RITA-RS
FONE:(51) 3179-5565 - email: fabiana_solidezengenharia@gmail.com
www.solidezengenharia@gmail.com

ARQUITETURA

DETALHAMENTOS - SANITÁRIOS

DESENHO	23/09/2017	TECNICA	INDICAÇÃO	DESENHO	ALINE	PROJETO	0008	REVISÃO	
ANÁLISE									

DE-0001-CMV-0001 - ARQUITETURA - PLANTA DE SITUAÇÃO, PLANTA DE LOCALIZAÇÃO E TABELA DE ÁREAS

DE-0001-CMV-0002 - ARQUITETURA - PLANTA DE IMPLANTÇÃO

DE-0001-CMV-0003 - ARQUITETURA - PLANTA BAIXA

DE-0001-CMV-0004 - ARQUITETURA - CORTES - LONGITUDINAL E TRANSVERSAL

DE-0001-CMV-0005 - ARQUITETURA - FACHADAS

DE-0001-CMV-0006 - ARQUITETURA - PLANTA DE COBERTURA

DE-0001-CMV-0007 - ARQUITETURA - DETALHAMENTO DE MARQUISES

DE-0001-CMV-0008 - ARQUITETURA - PLANTA BAIXA DE ACABAMENTOS EM GERAL

TABELA DE ÁREA ÚTIL

DE-0001-CMV-0009 - ARQUITETURA - PISAGISMO

DE-0001-CMV-0010 - ARQUITETURA - DETALHAMENTO - RAMPAS DE ACESSO E PASSEIO PÚBLICO

DE-0001-CMV-0011 - ARQUITETURA - DETALHAMENTO - ESQUADRIAS GERAIS

DE-0001-CMV-0012 - ARQUITETURA - DETALHAMENTO - PELE DE VIDRO

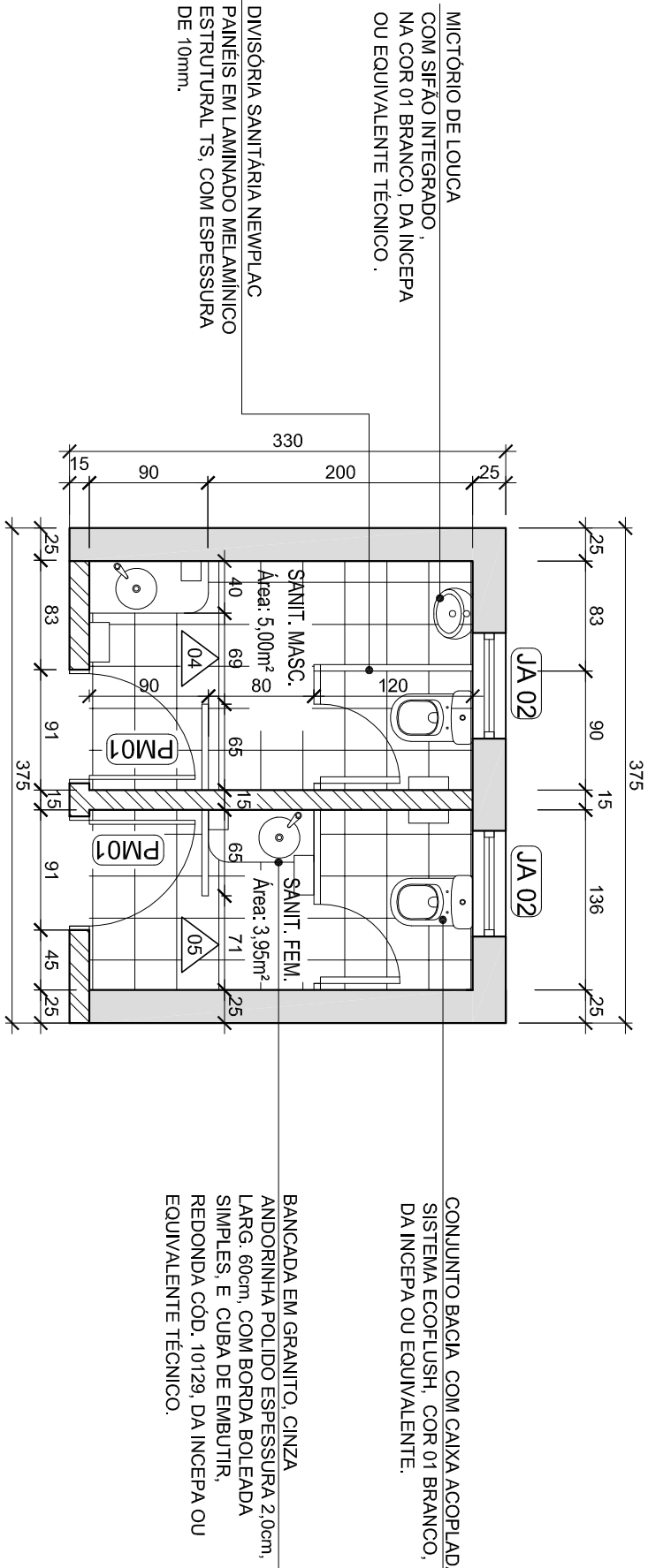
DE-0009-CMV-0001 - INSTALAÇÕES - PLANTA BAIXA - AR CONDICIONADO

MD-0001-CMV-0001 - MEMORIAL DESCRITIVO - PROJETO EXECUTIVO ARQUITETÔNICO

MD-009-CMV-0001 - MEMORIAL DESCRITIVO - INSTALAÇÕES - AR CONDICIONADO

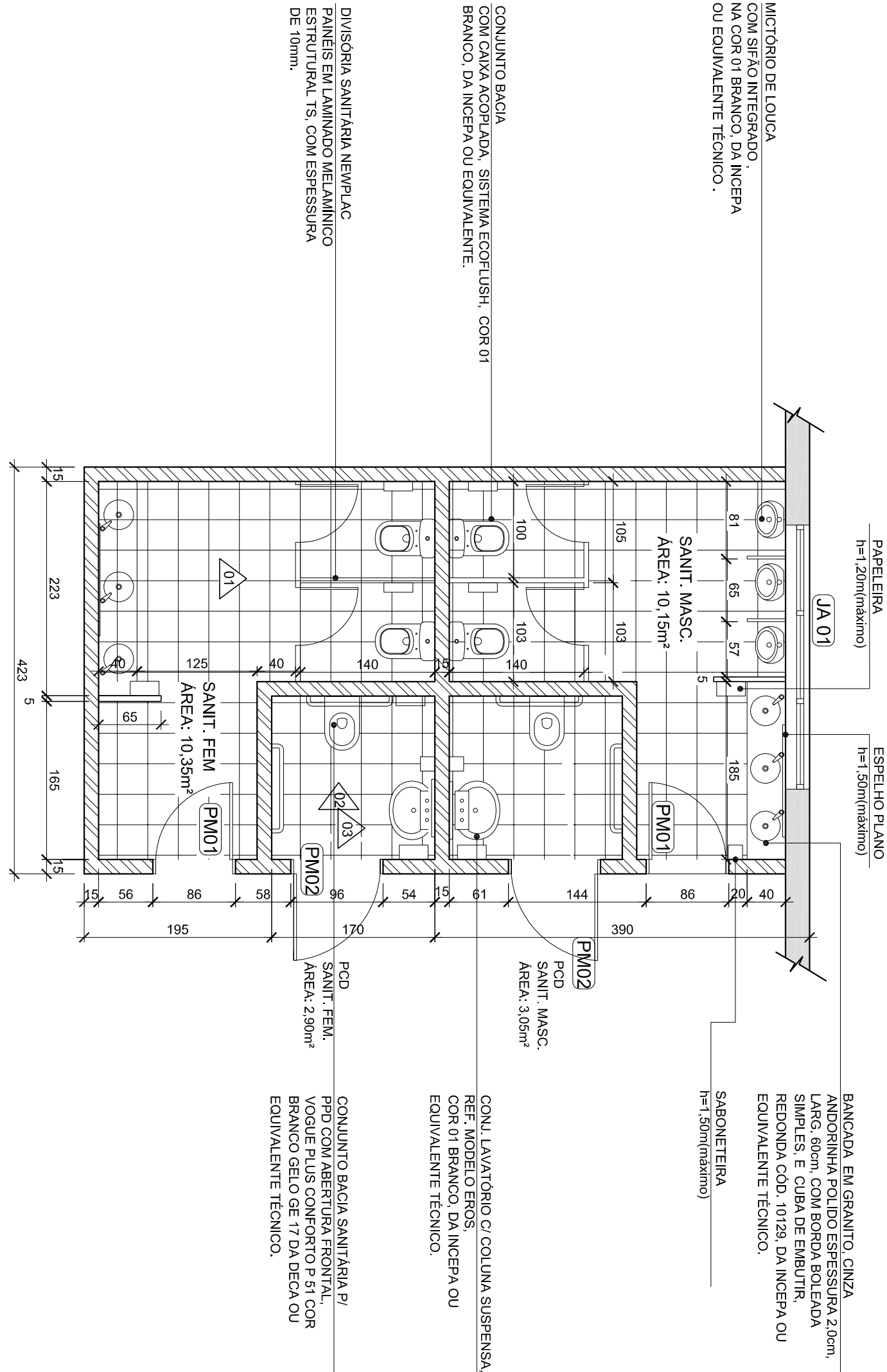
PLANTA BAIXA - SAN. MASC./ FEM. FUNCIONÁRIOS

Esc. 1/50



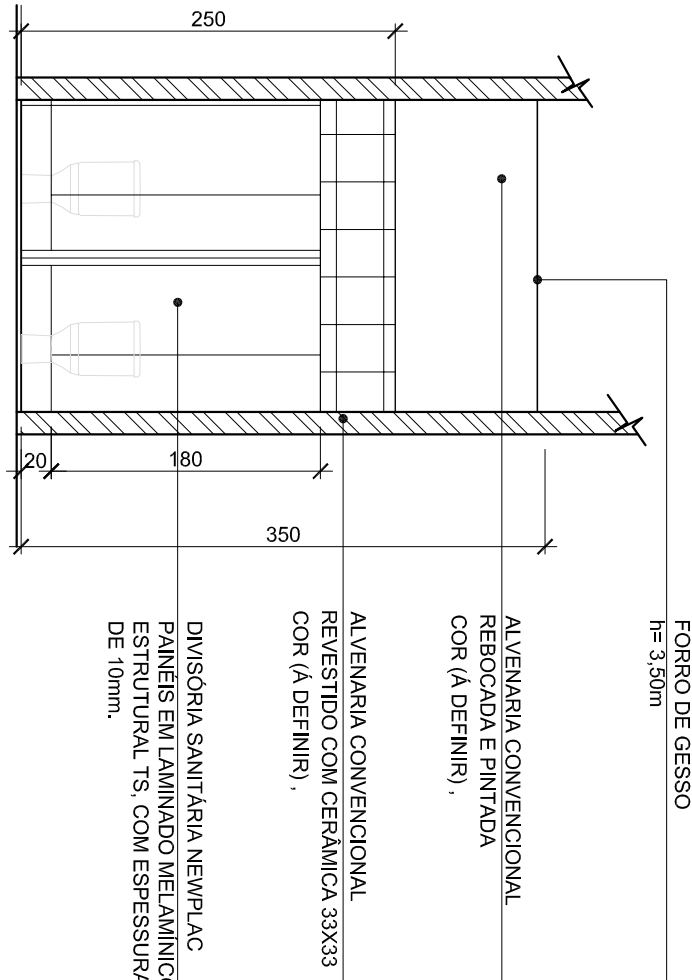
PLANTA BAIXA - SANIT. MASC. E FEM. / PCD

Esc. 1/50



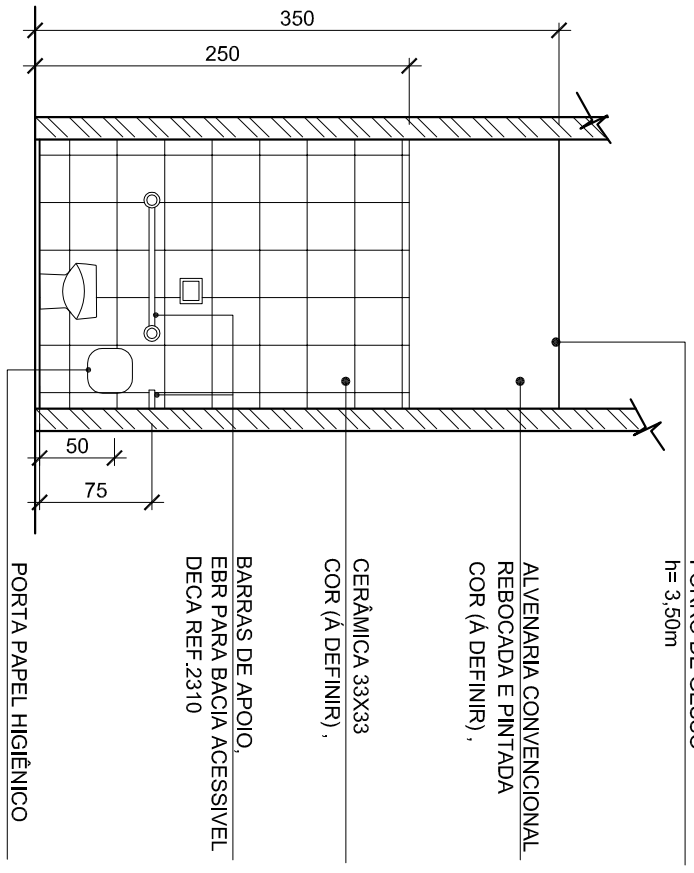
VISTA 01 - SANITÁRIO FEMININO

Esc. 1/50



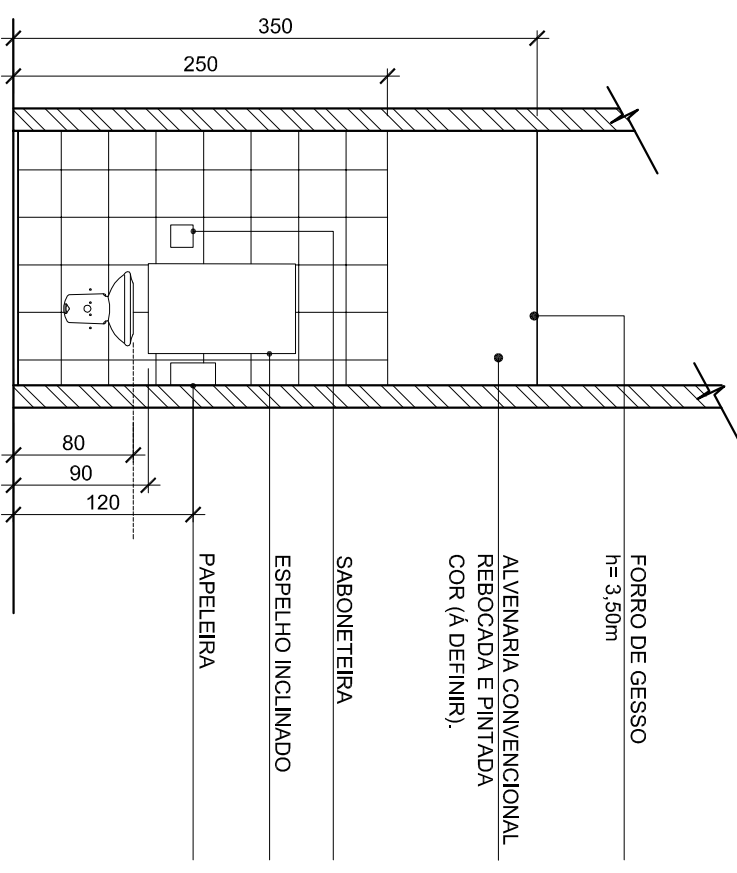
VISTA 02 - SANITÁRIO FEM. PCD

Esc. 1/50



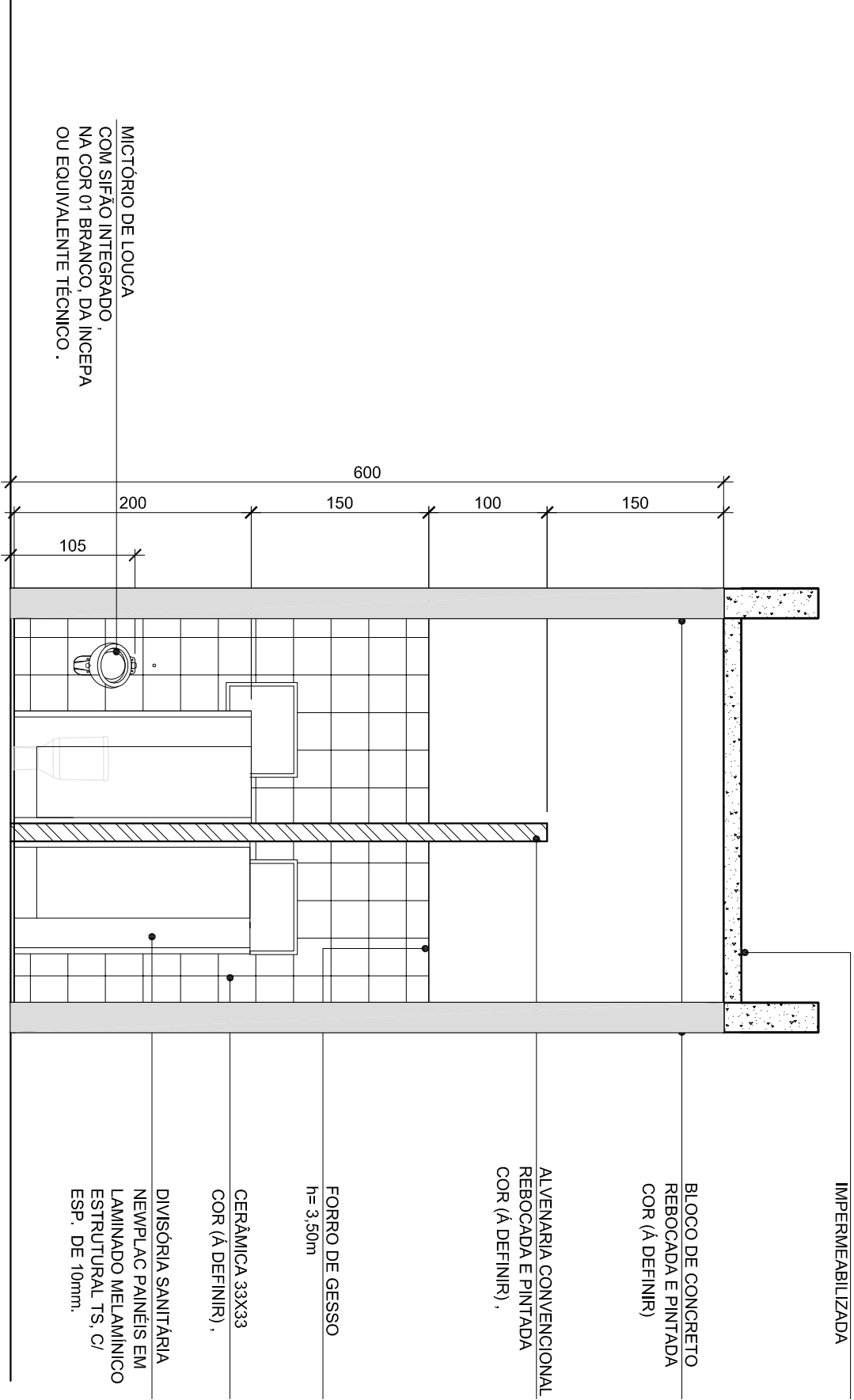
VISTA 03 - SANITÁRIO FEM. PCD

Esc. 1/50



VISTA 04 - VISTA 05 - SANIT. MASC./ FEM. FUNCIONÁRIOS

Esc. 1/50



ESQUADRIAS

JANELAS
JA01 JANELA EM ALUMÍNIO, TIPO MAXIMAR, 50X60/160 (4 FOLHAS)
JA02 JANELA EM ALUMÍNIO, TIPO MAXIMAR, 50X60/160
JA03 GRELHA DE VENTILAÇÃO EM ALUMÍNIO, 200X30X180
JA04 GRELHA DE VENTILAÇÃO EM ALUMÍNIO, 120X50X200
JA05 GRELHA DE VENTILAÇÃO EM ALUMÍNIO, 40X50X50

PORTAS

PD01 PORTA EM DRYWALL, 80X210, NA COR BRANCA
PD02 PORTA EM DRYWALL, 90X210, NA COR BRANCA
PD03 PORTA EM DRYWALL, 80X210, NA COR BRANCA (2 FOLHAS)
PD04 PORTA EM DRYWALL, 70X210, NA COR BRANCA
PD05 PORTA EM DRYWALL, 100X210, NA COR BRANCA
PD06 PORTA EM DRYWALL, 100X210, NA COR BRANCA
PD07 PORTA ACÚSTICA (2 BARRAS ANTI-PANICO 100X210 (2 FOLHAS)
PD08 PORTA DE ALUMÍNIO 60X210 (2 FOLHAS)
PD09 PORTA DE ALUMÍNIO 70X210 (2 FOLHAS)
PD10 PORTA DE ALUMÍNIO 80X210 (2 FOLHAS)
PD11 PORTA DE MADEIRA, 80X210
PD12 PORTA DE MADEIRA, 90X210
PD13 PORTA DE MADEIRA, 120X210
PD14 PORTA DE VIDRO TEMPERADO, 100X210 (2 FOLHAS)
PD15 PORTA DE VIDRO TEMPERADO, 70X210 (2 FOLHAS)
PD16 PORTA DE VIDRO TEMPERADO, 70X210 (2 FOLHAS)
PD17 PORTA DE VIDRO TEMPERADO, 70X210 (2 FOLHAS)
PD18 PORTA DE VIDRO TEMPERADO, 70X210 (2 FOLHAS)
PD19 PORTA DE VIDRO TEMPERADO, 70X210 (2 FOLHAS)
PD20 PORTA DE VIDRO TEMPERADO, 70X210 (2 FOLHAS)
PD21 PORTA DE VIDRO TEMPERADO, 70X210 (2 FOLHAS)
PD22 PORTA DE VIDRO TEMPERADO, 70X210 (2 FOLHAS)
PD23 PORTA DE VIDRO TEMPERADO, 70X210 (2 FOLHAS)
PD24 PORTA DE VIDRO TEMPERADO, 70X210 (2 FOLHAS)
PD25 PORTA DE VIDRO TEMPERADO, 70X210 (2 FOLHAS)
PD26 PORTA DE VIDRO TEMPERADO, 70X210 (2 FOLHAS)
PD27 PORTA DE VIDRO TEMPERADO, 70X210 (2 FOLHAS)
PD28 PORTA DE VIDRO TEMPERADO, 70X210 (2 FOLHAS)
PD29 PORTA DE VIDRO TEMPERADO, 70X210 (2 FOLHAS)
PD30 PORTA DE VIDRO TEMPERADO, 70X210 (2 FOLHAS)
PD31 PORTA DE VIDRO TEMPERADO, 70X210 (2 FOLHAS)
PD32 PORTA DE VIDRO TEMPERADO, 70X210 (2 FOLHAS)
PD33 PORTA DE VIDRO TEMPERADO, 70X210 (2 FOLHAS)
PD34 PORTA DE VIDRO TEMPERADO, 70X210 (2 FOLHAS)
PD35 PORTA DE VIDRO TEMPERADO, 70X210 (2 FOLHAS)
PD36 PORTA DE VIDRO TEMPERADO, 70X210 (2 FOLHAS)
PD37 PORTA DE VIDRO TEMPERADO, 70X210 (2 FOLHAS)
PD38 PORTA DE VIDRO TEMPERADO, 70X210 (2 FOLHAS)
PD39 PORTA DE VIDRO TEMPERADO, 70X210 (2 FOLHAS)
PD40 PORTA DE VIDRO TEMPERADO, 70X210 (2 FOLHAS)
PD41 PORTA DE VIDRO TEMPERADO, 70X210 (2 FOLHAS)
PD42 PORTA DE VIDRO TEMPERADO, 70X210 (2 FOLHAS)
PD43 PORTA DE VIDRO TEMPERADO, 70X210 (2 FOLHAS)
PD44 PORTA DE VIDRO TEMPERADO, 70X210 (2 FOLHAS)
PD45 PORTA DE VIDRO TEMPERADO, 70X210 (2 FOLHAS)
PD46 PORTA DE VIDRO TEMPERADO, 70X210 (2 FOLHAS)
PD47 PORTA DE VIDRO TEMPERADO, 70X210 (2 FOLHAS)
PD48 PORTA DE VIDRO TEMPERADO, 70X210 (2 FOLHAS)
PD49 PORTA DE VIDRO TEMPERADO, 70X210 (2 FOLHAS)
PD50 PORTA DE VIDRO TEMPERADO, 70X210 (2 FOLHAS)
PD51 PORTA DE VIDRO TEMPERADO, 70X210 (2 FOLHAS)
PD52 PORTA DE VIDRO TEMPERADO, 70X210 (2 FOLHAS)
PD53 PORTA DE VIDRO TEMPERADO, 70X210 (2 FOLHAS)
PD54 PORTA DE VIDRO TEMPERADO, 70X210 (2 FOLHAS)
PD55 PORTA DE VIDRO TEMPERADO, 70X210 (2 FOLHAS)
PD56 PORTA DE VIDRO TEMPERADO, 70X210 (2 FOLHAS)
PD57 PORTA DE VIDRO TEMPERADO, 70X210 (2 FOLHAS)
PD58 PORTA DE VIDRO TEMPERADO, 70X210 (2 FOLHAS)
PD59 PORTA DE VIDRO TEMPERADO, 70X210 (2 FOLHAS)
PD60 PORTA DE VIDRO TEMPERADO, 70X210 (2 FOLHAS)
PD61 PORTA DE VIDRO TEMPERADO, 70X210 (2 FOLHAS)
PD62 PORTA DE VIDRO TEMPERADO, 70X210 (2 FOLHAS)
PD63 PORTA DE VIDRO TEMPERADO, 70X210 (2 FOLHAS)
PD64 PORTA DE VIDRO TEMPERADO, 70X210 (2 FOLHAS)
PD65 PORTA DE VIDRO TEMPERADO, 70X210 (2 FOLHAS)
PD66 PORTA DE VIDRO TEMPERADO, 70X210 (2 FOLHAS)
PD67 PORTA DE VIDRO TEMPERADO, 70X210 (2 FOLHAS)
PD68 PORTA DE VIDRO TEMPERADO, 70X210 (2 FOLHAS)
PD69 PORTA DE VIDRO TEMPERADO, 70X210 (2 FOLHAS)
PD70 PORTA DE VIDRO TEMPERADO, 70X210 (2 FOLHAS)
PD71 PORTA DE VIDRO TEMPERADO, 70X210 (2 FOLHAS)
PD72 PORTA DE VIDRO TEMPERADO, 70X210 (2 FOLHAS)
PD73 PORTA DE VIDRO TEMPERADO, 70X210 (2 FOLHAS)
PD74 PORTA DE VIDRO TEMPERADO, 70X210 (2 FOLHAS)
PD75 PORTA DE VIDRO TEMPERADO, 70X210 (2 FOLHAS)
PD76 PORTA DE VIDRO TEMPERADO, 70X210 (2 FOLHAS)
PD77 PORTA DE VIDRO TEMPERADO, 70X210 (2 FOLHAS)
PD78 PORTA DE VIDRO TEMPERADO, 70X210 (2 FOLHAS)
PD79 PORTA DE VIDRO TEMPERADO, 70X210 (2 FOLHAS)
PD80 PORTA DE VIDRO TEMPERADO, 70X210 (2 FOLHAS)
PD81 PORTA DE VIDRO TEMPERADO, 70X210 (2 FOLHAS)
PD82 PORTA DE VIDRO TEMPERADO, 70X210 (2 FOLHAS)
PD83 PORTA DE VIDRO TEMPERADO, 70X210 (2 FOLHAS)
PD84 PORTA DE VIDRO TEMPERADO, 70X210 (2 FOLHAS)
PD85 PORTA DE VIDRO TEMPERADO, 70X210 (2 FOLHAS)
PD86 PORTA DE VIDRO TEMPERADO, 70X210 (2 FOLHAS)
PD87 PORTA DE VIDRO TEMPERADO, 70X210 (2 FOLHAS)
PD88 PORTA DE VIDRO TEMPERADO, 70X210 (2 FOLHAS)
PD89 PORTA DE VIDRO TEMPERADO, 70X210 (2 FOLHAS)
PD90 PORTA DE VIDRO TEMPERADO, 70X210 (2 FOLHAS)
PD91 PORTA DE VIDRO TEMPERADO, 70X210 (2 FOLHAS)
PD92 PORTA DE VIDRO TEMPERADO, 70X210 (2 FOLHAS)
PD93 PORTA DE VIDRO TEMPERADO, 70X210 (2 FOLHAS)
PD94 PORTA DE VIDRO TEMPERADO, 70X210 (2 FOLHAS)
PD95 PORTA DE VIDRO TEMPERADO, 70X210 (2 FOLHAS)
PD96 PORTA DE VIDRO TEMPERADO, 70X210 (2 FOLHAS)
PD97 PORTA DE VIDRO TEMPERADO, 70X210 (2 FOLHAS)
PD98 PORTA DE VIDRO TEMPERADO, 70X210 (2 FOLHAS)
PD99 PORTA DE VIDRO TEMPERADO, 70X210 (2 FOLHAS)
PD100 PORTA DE VIDRO TEMPERADO, 70X210 (2 FOLHAS)

LEGENDA

=====	PAREDE - BLOCO DE CONCRETO PRÉ-MOLDADO
=====	PAREDE - DIVISÓRIA EM DRYWALL
=====	PAREDE - ALVENARIA CONVENCIONAL

ACABAMENTOS

PISO
1 PORCELANATO, DIM. 50X50cm NA COR BRANCA
2 PISO CERÂMICO, DIM. 33X33cm, NA COR BRANCA
3 BLOCO DE CONCRETO INTERTRAVADO, MODELO "S"
4 PISO EM BASALTO REGULAR, DIM. 46X46cm
5 CONCRETO QUEIMADO
6 CARPET - TRÊSSEG COMERCIAL, 10mm
7 GRANITA TIPO ESMERALDA

PAREDE

1 PAINÉIS DE VEDAÇÃO INT. EM DIVISÓRIAS LEVES TIPO DRYWALL
2 PAINÉIS EM LAMINADO MELAMÍNICO EST. TS, COM ESP. DE 10mm
3 CERÂMICA, DIM. 33X33cm
4 PELE DE VIDRO - EDI/ED2/ED3/ED4/ED5
5 PINTURA ACRÍLICA (COR DEFINIR)
6 ACÚDEO 20X20cm
7 PAREDE COM REVESTIMENTO ACÚSTICO

FORRO

1 FORRO DE GESSO
2 FORRO MODULAR DE PVC, NA COR BRANCA
3 LAJE REBOCADA
4 FORRO DE GESSO C/ REVESTIMENTO ACÚSTICO