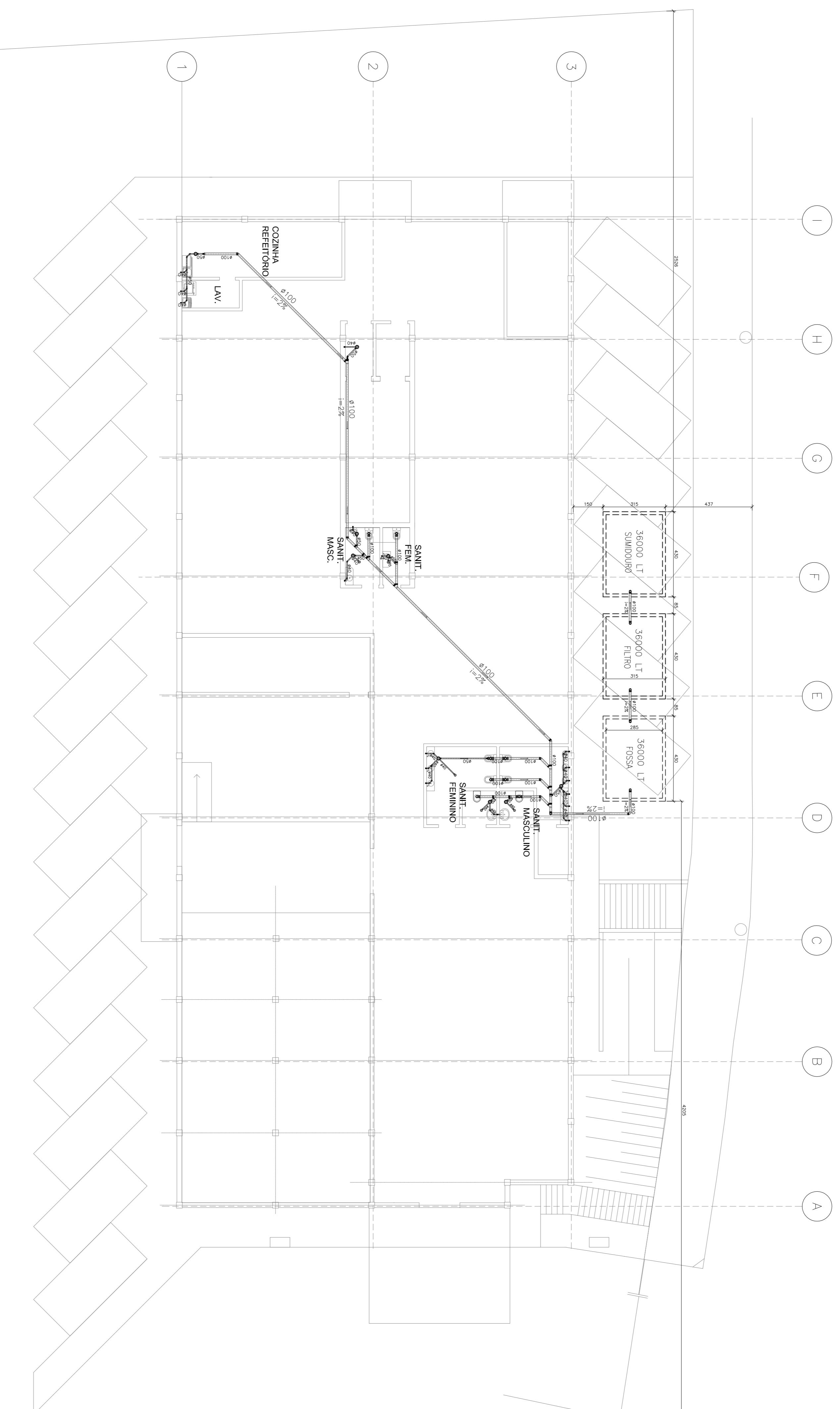


LEGENDA

===== TUBULAÇÃO DE PVC PARA ESGOTO COM INCLINAÇÃO I= 2%.



PLANTA BAIXA LOCAÇÃO
Esc. 1/125

Usar as espessuras e cores para:

Cor	Espessura (mm)
1	6,0
2	6,2
3	6,3
4	6,4
5	6,5
6	6,6
7	6,7
8	6,7
9	6,7
10	6,7
11	6,7
12	6,7
13	6,7
14	6,7
15	6,7
16	6,7
17	6,7
18	6,7
19	6,7
20	6,7
21	6,7
22	6,7
23	6,7
24	6,7
25	6,7
26	6,7
27	6,7
28	6,7
29	6,7
30	6,7
31	6,7
32	6,7
33	6,7
34	6,7
35	6,7
36	6,7
37	6,7
38	6,7
39	6,7
40	6,7
41	6,7
42	6,7
43	6,7
44	6,7
45	6,7
46	6,7
47	6,7
48	6,7
49	6,7
50	6,7
51	6,7
52	6,7
53	6,7
54	6,7
55	6,7
56	6,7
57	6,7
58	6,7
59	6,7
60	6,7
61	6,7
62	6,7
63	6,7
64	6,7
65	6,7
66	6,7
67	6,7
68	6,7
69	6,7
70	6,7
71	6,7
72	6,7
73	6,7
74	6,7
75	6,7
76	6,7
77	6,7
78	6,7
79	6,7
80	6,7
81	6,7
82	6,7
83	6,7
84	6,7
85	6,7
86	6,7
87	6,7
88	6,7
89	6,7
90	6,7
91	6,7
92	6,7
93	6,7
94	6,7
95	6,7
96	6,7
97	6,7
98	6,7
99	6,7
100	6,7

Projetar em: Planta e Perspectiva

DT	05/09/2017	AUT	ATENDIMENTO COMPLETO
00	24/05/2016	REVISÃO / ABA	EMISSÃO FINAL

... O PRESENTE PROJETO ATENDE AS DISPOSIÇÕES EXIGIDAS PELA LEGISLAÇÃO ESPECIALMENTE AO CONTO DA
LEI COMPLEMENTAR Nº 286/92 E AO PARCELO Nº DA LA 1979 DA CPM DE ESVAZIO ...

**CÂMARA MUNICIPAL
DE NOVA SANTA RITA**

PROFESSOR
RUA VALDEMAR VICENTE DA COSTA - NOVA SANTA RITA -RS

REPRESENTANTE CÂMARA DE VEREADORES:
JAIR ANTONIO DE OLIVEIRA
VIZET

CÂMARA MUNICIPAL DE NOVA SANTA RITA
PERFILHADO
EDIFICAÇÃO PRÉ-MOLDADO

ASSINA TURCA



Eng. FÁBIANA KUNIGELFUS SILVEIRO CREA. 29.145/D
ASSINANTE CREA
AGÊNCIA GENILDO VARGAS S&A - S&A OS - BERTIO OBO - NOVA SANTA RITA -RS
FONE: (51) 3179-6556 - email: fabiana@solidezenharia.com
www.solidezenharia.com

HIDROSSANITÁRIO

REDE DE ESGOTO
FOSSA SÉPTICA, FILTRO ANAEROBIO E SUMIDOURO

PROJETO Nº: 0003
ASSINANTE: ROYVALDO ALME

REVISÃO Nº: 0003
REVISOR: REV_01